

Projekt:

**„Zmiana przebiegu drogi krajowej nr 79 na
terenie miast Katowice, Chorzów, Bytom
od węzła z ul. Katowicką do Al. Jana Pawła II”**



Inwestor:

Miejski Zarząd Ulic i Mostów

Chorzów 41-500

Ul. Katowicka 105



Wykonawca dokumentacji:



40-555 Katowice ul. Rolna 12

www.mosty.katowice.pl

e-mail: biuro@mosty.katowice.pl

tel. (32) 603-34-00 fax 603-34-12

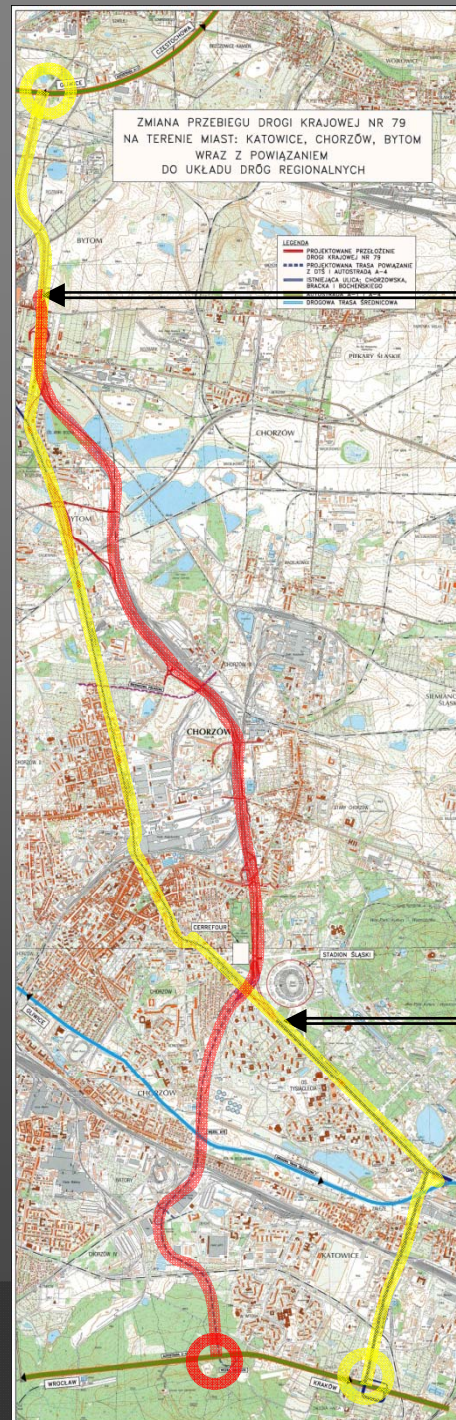


LOKALIZACJA INWESTYCJI

Województwo Śląskie

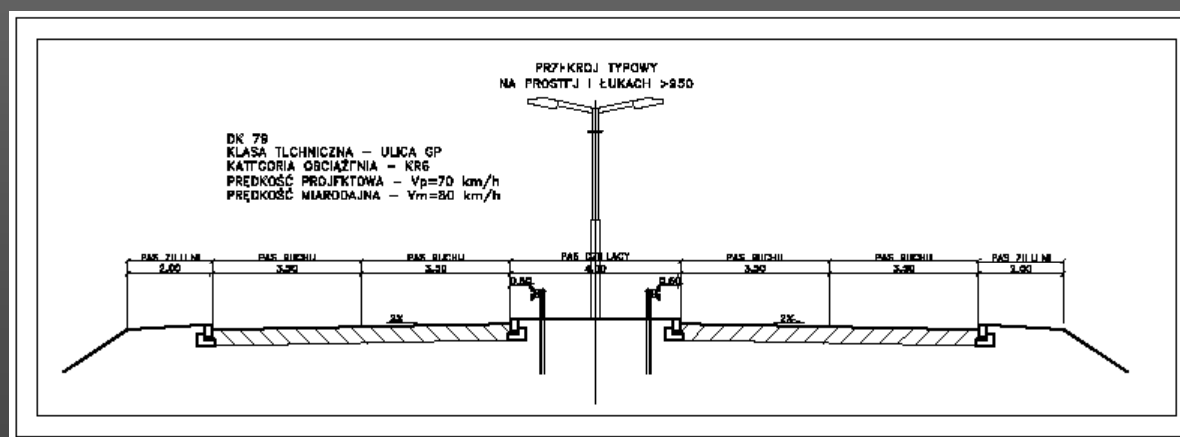
Katowice – Chorzów - Bytom

Droga Krajowa nr 79

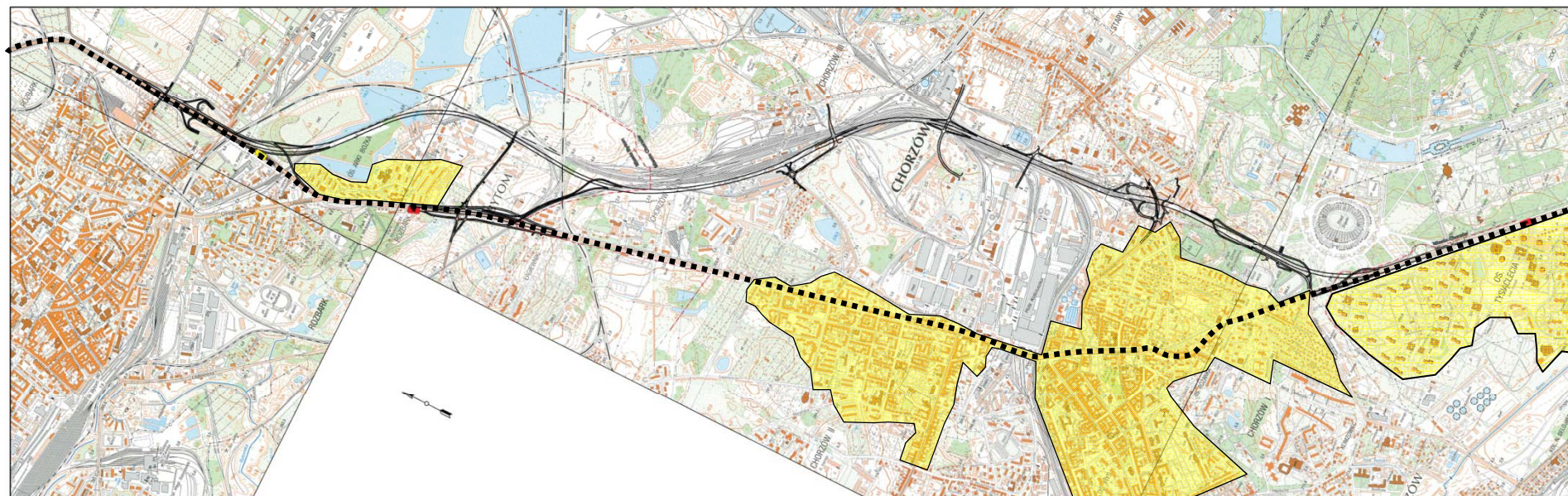


Parametry techniczne

- Długość odcinka DK 79 – ok. 8 km
- Klasa drogi GP o przekroju 2x2 i 2x3
- Szerokość pasa ruchu – 3,5 m
- Szerokość dodatkowych pasów ruchu – 3,5 m
- Pas dzielący jezdnie – 4,0 m
- Pas dzielący na estakadzie – 2,5 m
- Szerokość poboczy – 2,0 m
- Przekrój uliczny – jezdnie ulic poprzecznych
- Przekrój drogowy – DK 79
- Chodniki jedno, dwustronne
- Ścieżki rowerowe
- Nawierzchnia – beton asfaltowy



Zagospodarowanie terenu



Uwarunkowania projektu

- *Dokumentacja fotograficzna*



Tory kolejowe przy elektrociepłowni „Elcho” (Chorzów)

Uwarunkowania projektu

- *Dokumentacja fotograficzna*



Wiadukt kolejowy przy ul. Legnickiej (Chorzów)

Uwarunkowania projektu

- *Dokumentacja fotograficzna*



Tory kolejowe przy stacji Chorzów Stary

Uwarunkowania projektu

- *Dokumentacja fotograficzna*



Estakada (Bytom)

Plan sytuacyjny



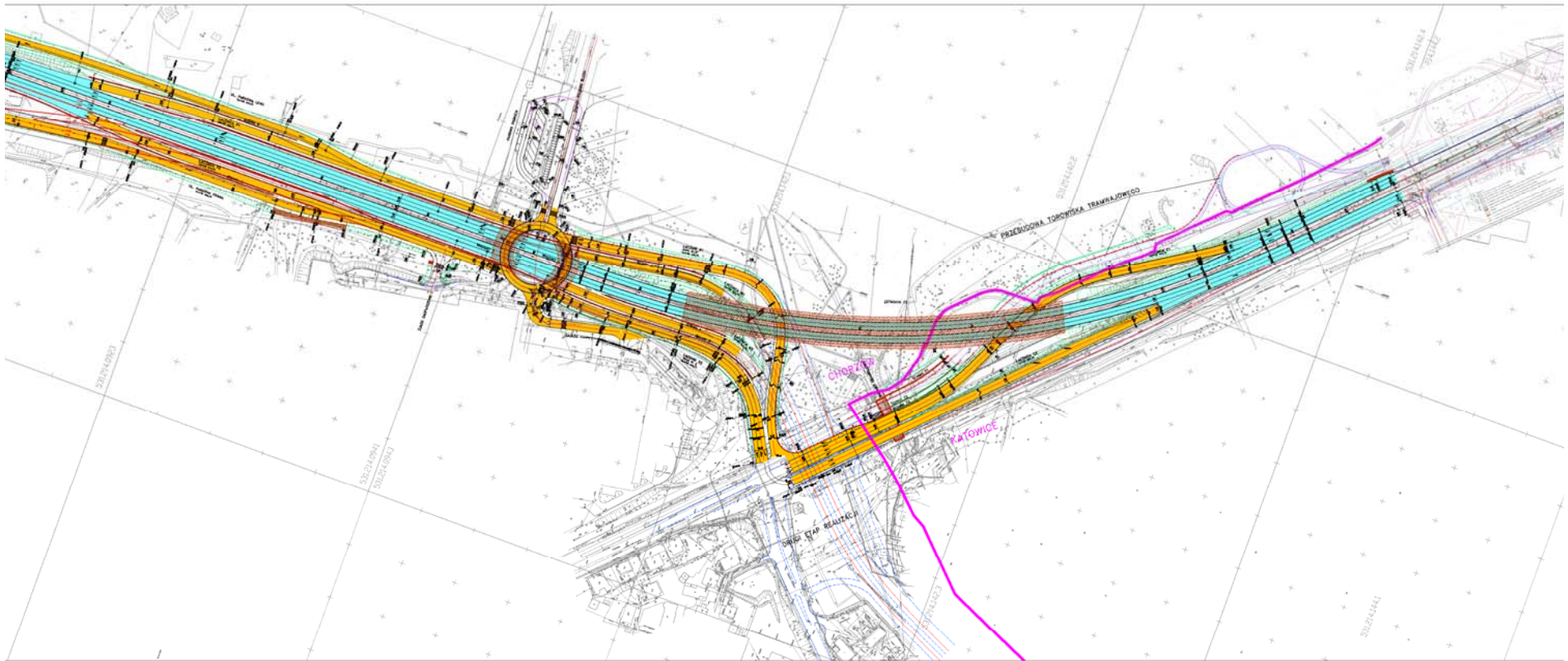
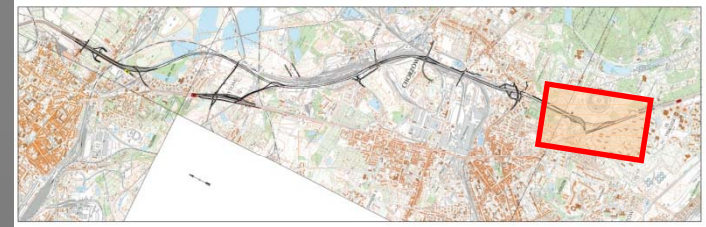
40-555 Katowice ul. Rolna 12

www.mosty.katowice.pl

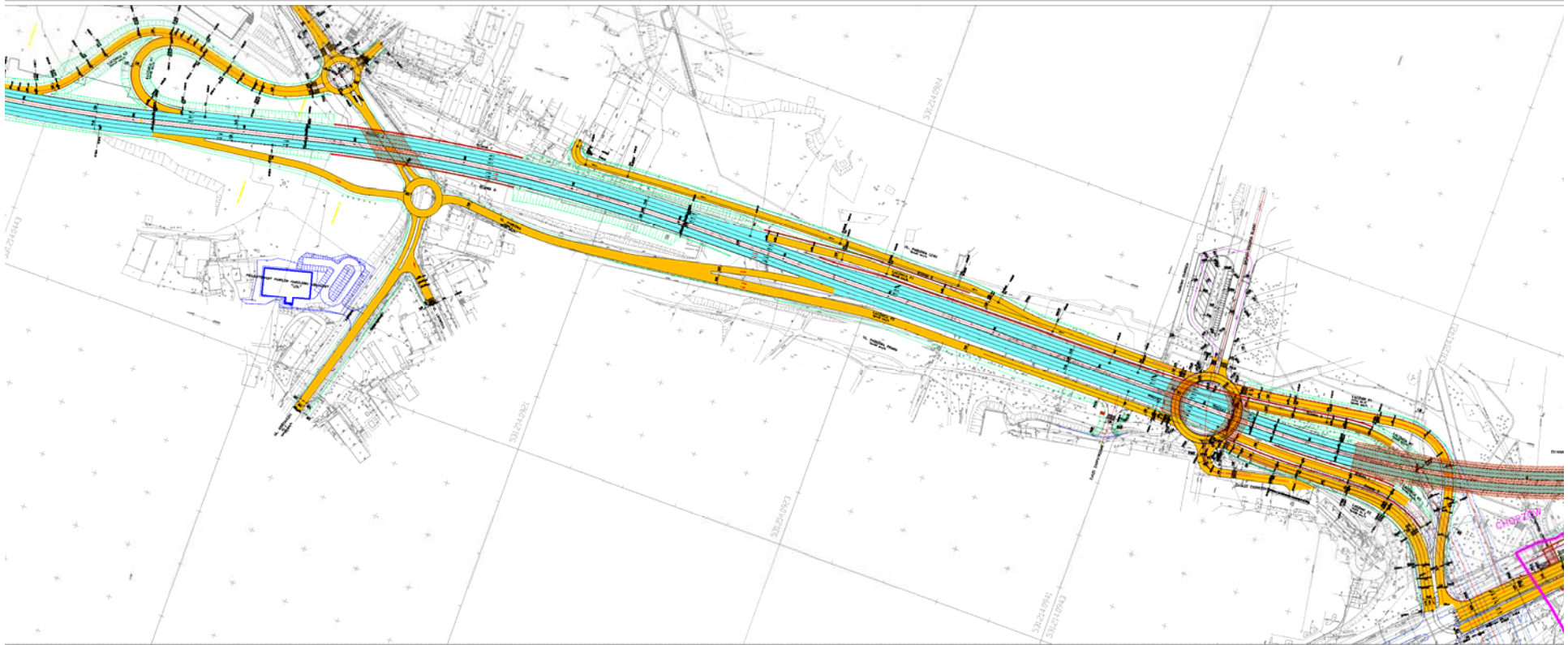
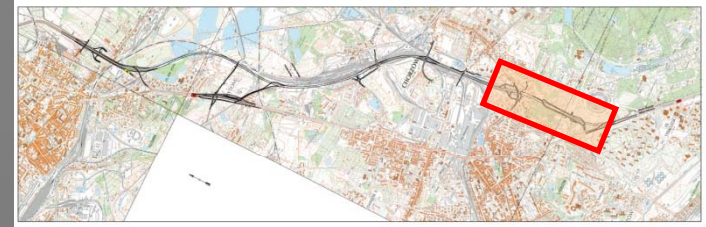
e-mail: biuro@mosty.katowice.pl

tel. (32) 603-34-00 fax 603-34-12

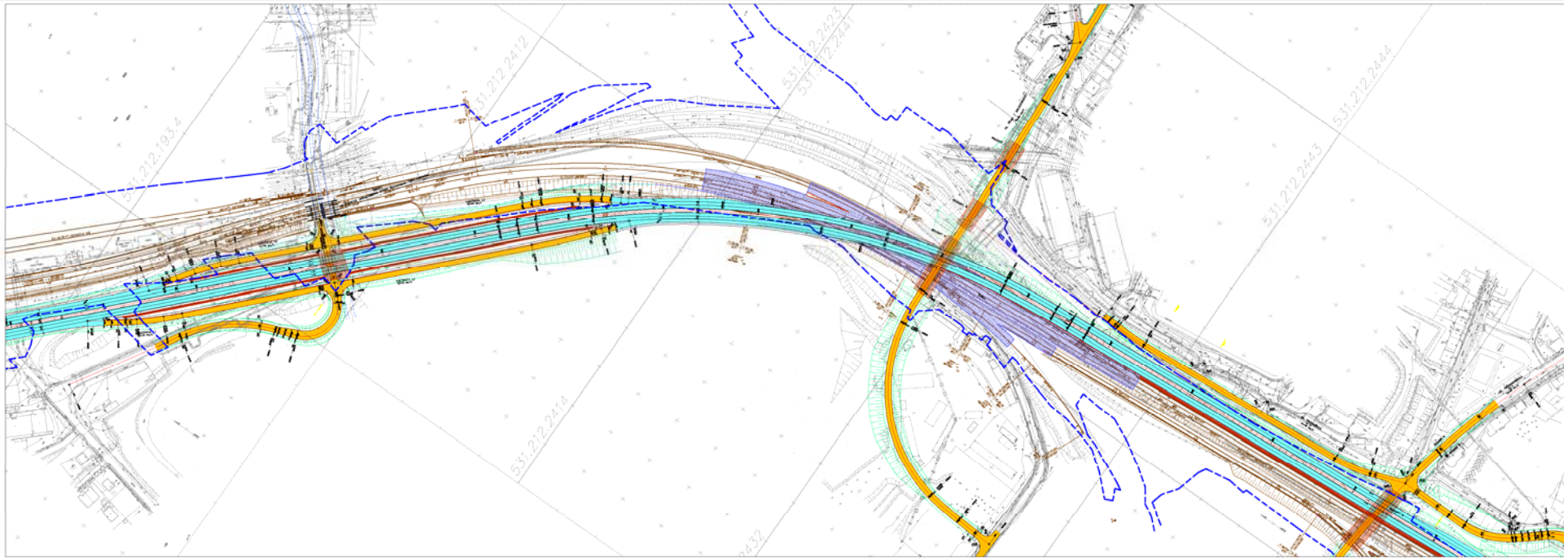
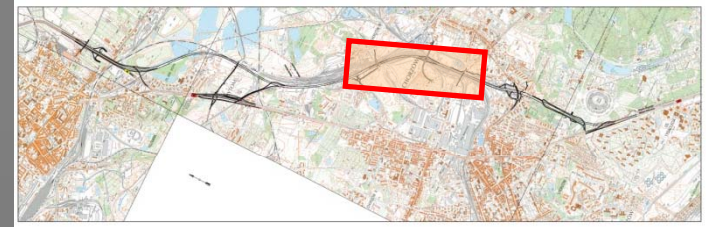
Plan sytuacyjny



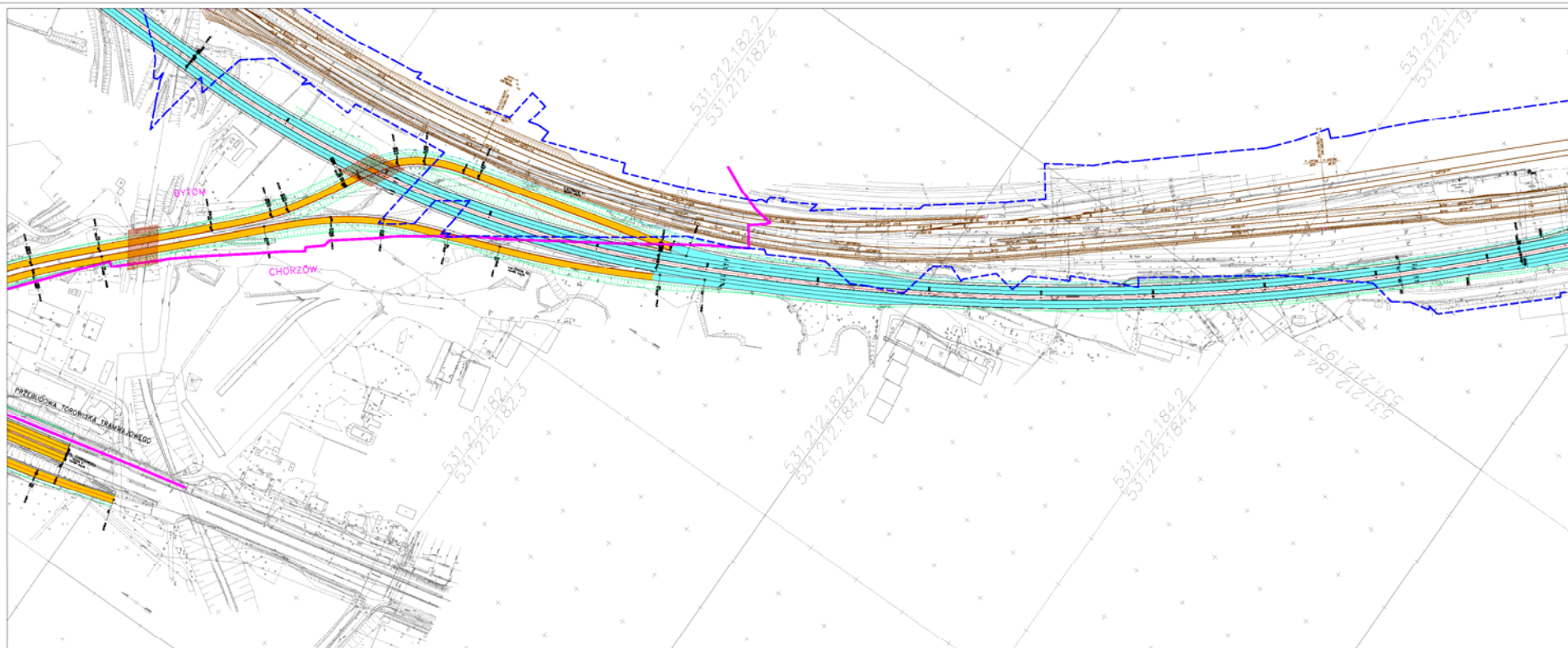
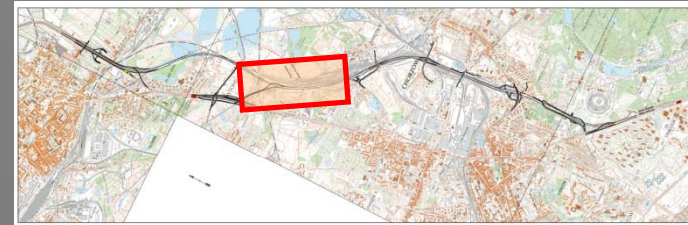
Plan sytuacyjny



Plan sytuacyjny

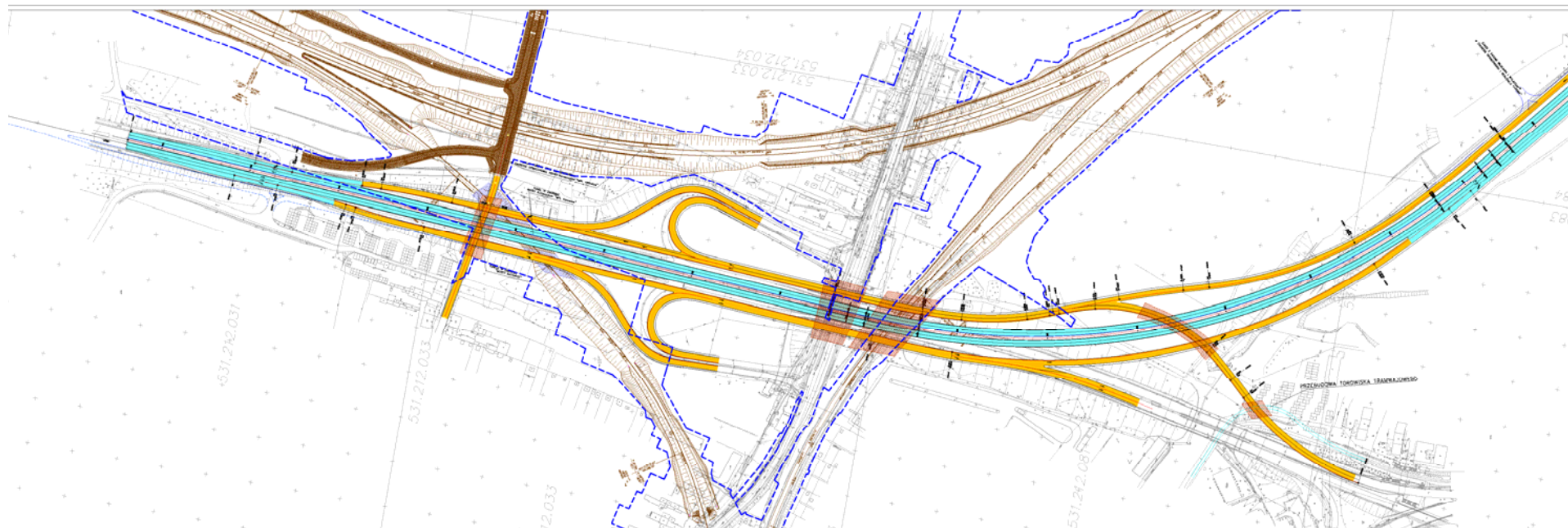


Plan sytuacyjny





Plan sytuacyjny



Wizualizacje rozwiązań projektowych

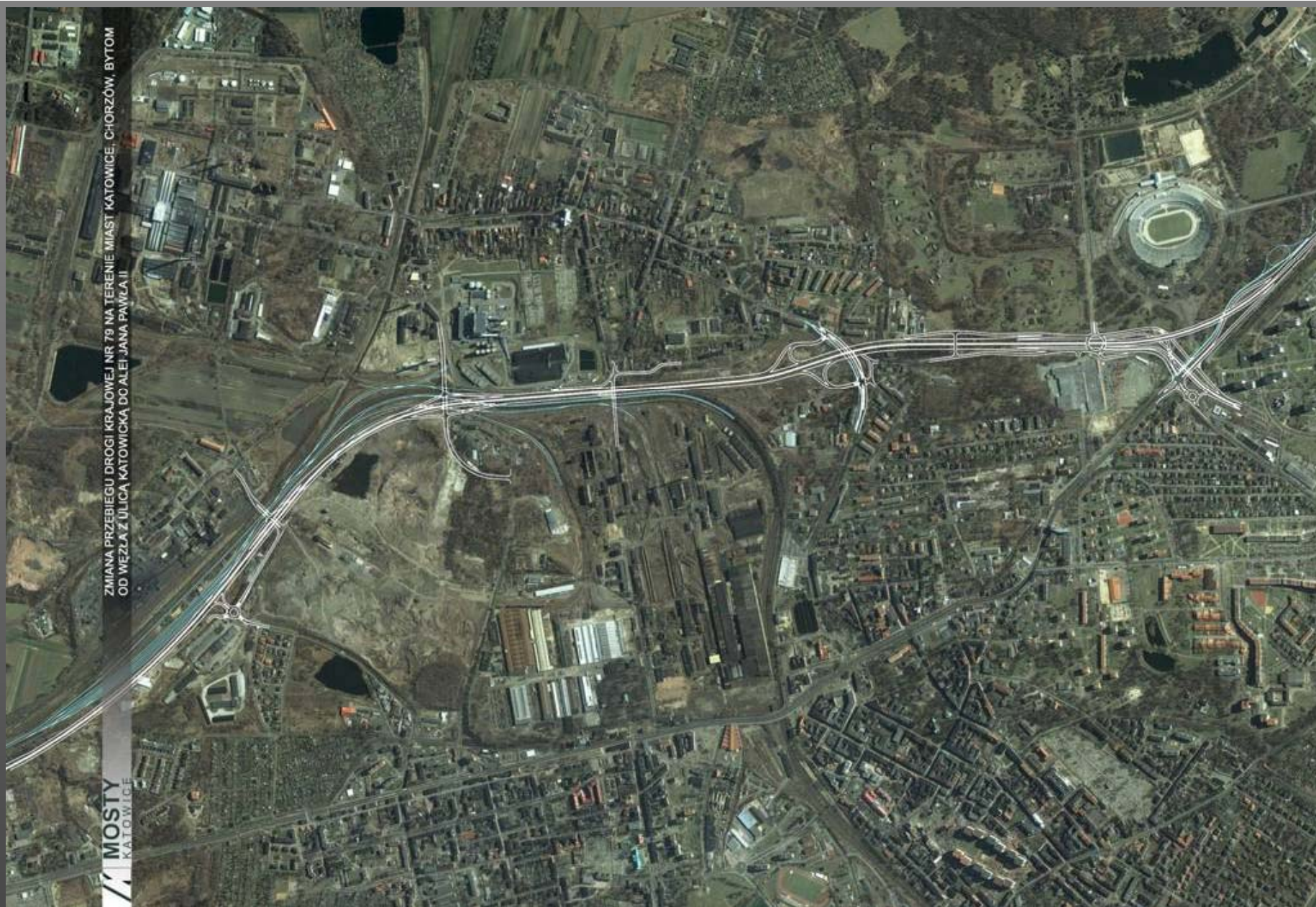


40-555 Katowice ul. Rolna 12

www.mosty.katowice.pl

e-mail: biuro@mosty.katowice.pl

tel. (32) 603-34-00 fax 603-34-12



ZMIANA PRZEBIEGU DROGI KRAJOWEJ NR 79 NA TERENIE MIAST KATOWICE, CHORZÓW, BYTOM
OD WĘZŁA Z ULICĄ KATOWICKĄ DO ALEI JANA PAWŁA II

MOSTY
KATOWICE



40-555 Katowice ul. Rolna 12

www.mosty.katowice.pl

e-mail: biuro@mosty.katowice.pl

tel. (32) 603-34-00 fax 603-34-12



MOSTY
KATOWICE

ZMIANA PRZEBIEGU DROGI KRAJOWEJ NR 79 NA TERENIE MIAST
KATOWICE, CHORZÓW, BYTOM OD WĘZŁA Z ULICĄ KATOWICKĄ
DO ALEI JANA PAWŁA II



MOSTY
KATOWICE

40-555 Katowice ul. Rolna 12

www.mosty.katowice.pl

e-mail: biuro@mosty.katowice.pl

tel. (32) 603-34-00 fax 603-34-12



40-555 Katowice ul. Rolna 12

www.mosty.katowice.pl

e-mail: biuro@mosty.katowice.pl

tel. (32) 603-34-00 fax 603-34-12



MOSTY
KATOWICE

ZMIANA PRZEBIEGU DROGI KRAJOWEJ NR 79 NA TERENIE MIAST KATOWICE, CHORZÓW, BYTOM
OD WĘZŁA Z ULICĄ KATOWICKĄ DO ALEI JANA PAWŁA II



40-555 Katowice ul. Rolna 12

www.mosty.katowice.pl

e-mail: biuro@mosty.katowice.pl

tel. (32) 603-34-00 fax 603-34-12



40-555 Katowice ul. Rolna 12

www.mosty.katowice.pl

e-mail: biuro@mosty.katowice.pl

tel. (32) 603-34-00 fax 603-34-12



MOSTY
KATOWICE

ZMIANA PRZEBIEGU DROGI KRAJOWEJ NR 79 NA TERENIE MIAST KATOWICE, CHORZÓW, BYTOM
OD WĘZŁA Z ULICĄ KATOWICKĄ DO ALEI JANA PAWŁA II

MOSTY
KATOWICE

40-555 Katowice ul. Rolna 12

www.mosty.katowice.pl

e-mail: biuro@mosty.katowice.pl

tel. (32) 603-34-00 fax 603-34-12



40-555 Katowice ul. Rolna 12

www.mosty.katowice.pl

e-mail: biuro@mosty.katowice.pl

tel. (32) 603-34-00 fax 603-34-12



40-555 Katowice ul. Rolna 12

www.mosty.katowice.pl

e-mail: biuro@mosty.katowice.pl

tel. (32) 603-34-00 fax 603-34-12

Dziękuję za uwagę



40-555 Katowice ul. Rolna 12

www.mosty.katowice.pl

e-mail: biuro@mosty.katowice.pl

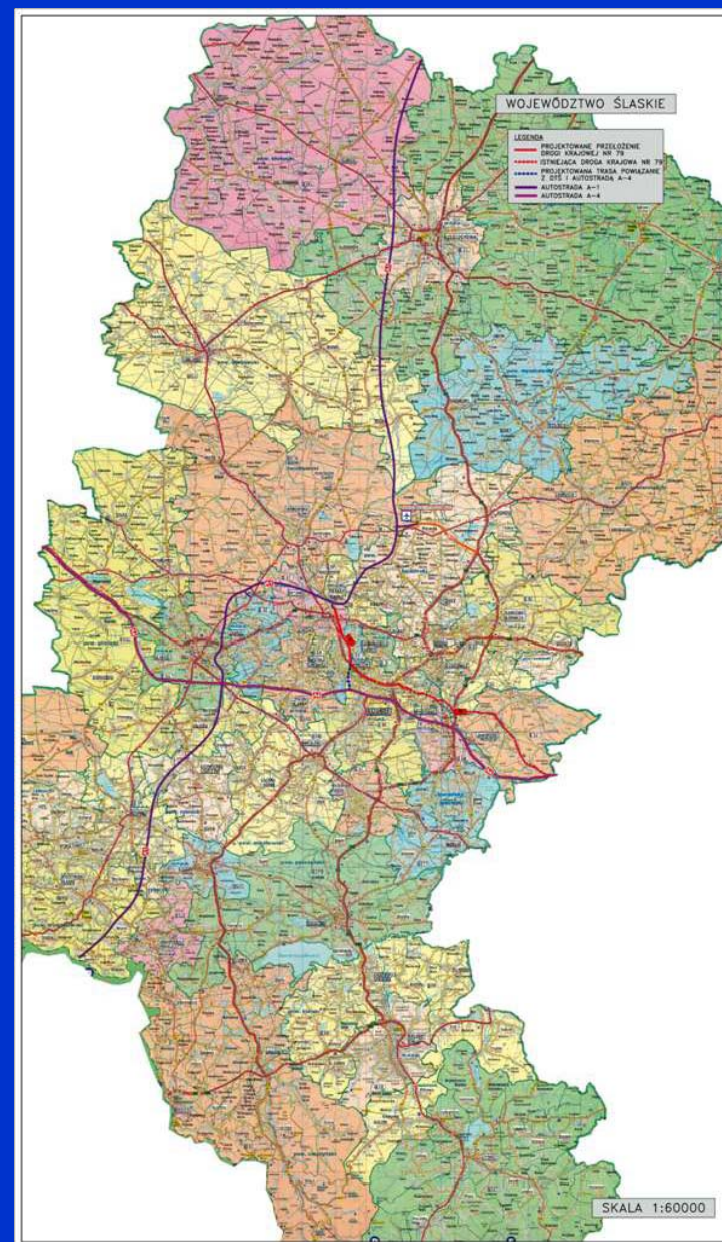
tel. (32) 603-34-00 fax 603-34-12

LOKALIZACJA INWESTYCJI

Województwo Śląskie

Katowice – Chorzów - Bytom

Droga Krajowa nr 79



PROPONOWANA LOKALIZACJA DROGI NA TLE WOJEWÓDZTWA ŚLĄSKIEGO

DK 79

