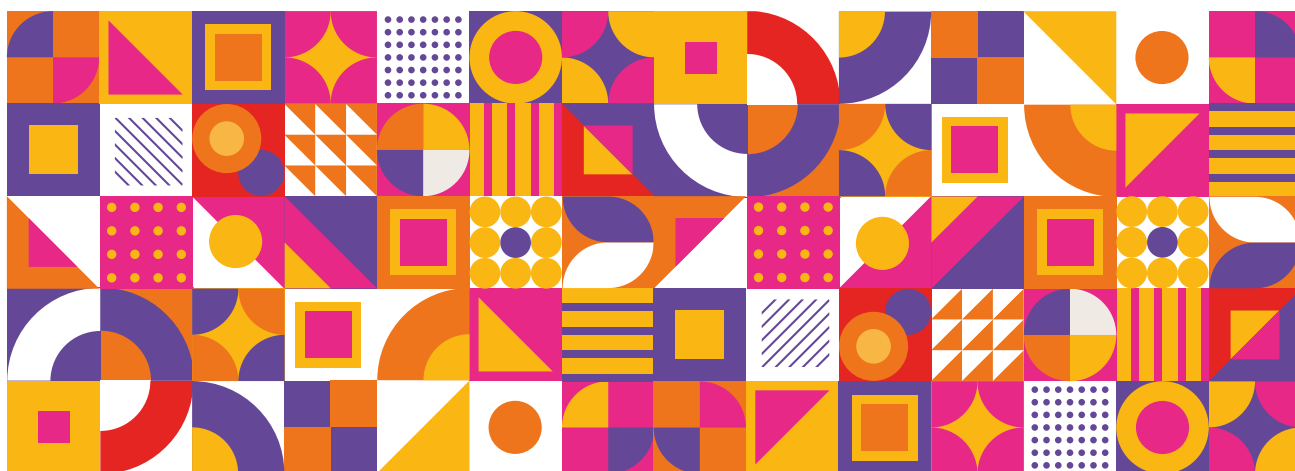


# Manual 2022

Manual  
systemu identyfikacji wizualnej  
logo „Śląskie. Dla Kobiety”



**Śląskie.**  
**DLA KOBIECY**

## Logo - wersja podstawowa

Podstawowe logo składa się z napisu/logotypu Śląskie.  
złożonego krojem Aptifer Sans i umieszczonego poniżej dopisku  
DLA KOBIETY złożonego wersalikami kroju Aptifer Sans Black

**Śląskie.**  
**DLA KOBIETY**



CMYK: 100, 77, 31, 17  
RGB: 20, 62, 106  
PANTONE:



CMYK: 0, 100, 0, 0  
RGB: 230, 0, 126  
PANTONE:

## Logo -wersje kolorystyczne

**Śląskie.**  
**DLA KOBIECY**

wersja kolorowa

**Śląskie.**  
**DLA KOBIECY**

wersja czarna  
(pozytyw)

**Śląskie.**  
**DLA KOBIECY**

wersja biała  
(negatyw)

Należy stosować odpowiednią wersję logo (czarną lub białą) w zależności od użytego w grafice/zdjęciu tła. Na jasnych tłach i fragmentach zdjęć o jasnej kolorystyce należy użyć czarnej wersji logo. Na ciemnych tłach i ciemnych fragmentach zdjęć używamy białej wersji logo. Kontrast z tłem powinien być zawsze jak największy. Jeśli to możliwe, należy wybierać neutralny fragment zdjęcia jako tła dla logo.

## Logo - wersje na różnych tłach

**Śląskie.**  
**DLA KOBIECY**

wersja kolorowa  
(tylko białe tło)



wersja czarna (na jasne tło)



wersja biała (na ciemne tło)

## Logo - pole ochronne i wielkości minimalne



Pole ochronne to minimalna przestrzeń wokół logo, w którą nie mogą ingerować żadne elementy obce/zewnętrzne. Wielkość modułu  $x$  stanowi wysokość litery „e” w znaku . Pole ochronne wynosi  $1 \times x$  z każdej strony znaku.

**Śląskie.**  
**DLA KOBIETY** | 10 mm

**Śląskie.**  
**DLA KOBIETY** | 60 px

Minimalna dopuszczalna wielkość znaku to 10 mm w przypadku materiałów drukowanych i 60 px w przypadku mediów cyfrowych.

## Logo - niewłaściwe użycie

Śląskie.  
DLA KOBIECY

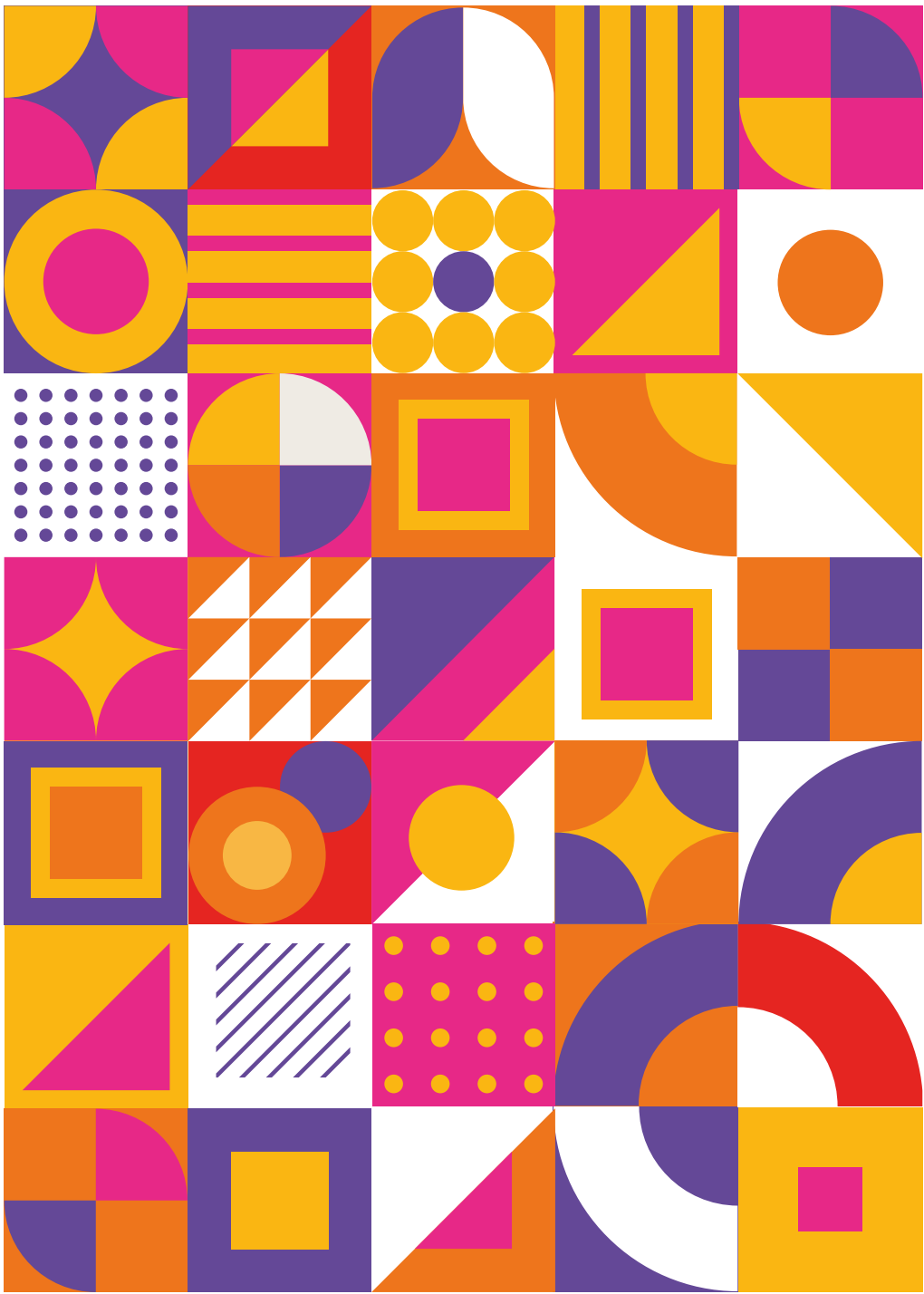
Śląskie.  
DLA KOBIECY

Śląskie.  
DLA KOBIECY

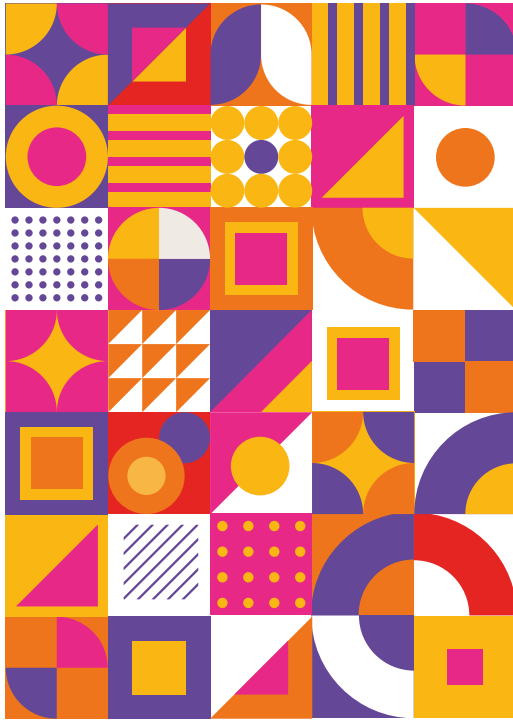
Śląskie.  
DLA KOBIECY

Niewłaściwe jest tworzenie nowych wersji kolorystycznych logo oraz umieszczanie go na kolotowych zdjęciach operujących zbyt wieloma detalami i kolorami

# Motyw graficzny



## Motyw graficzny - kolorystyka



CMYK: 0, 32, 93, 0  
RGB: 250, 182, 18  
PANTONE:



CMYK: 0, 64, 94, 0  
RGB: 238, 117, 28  
PANTONE:



CMYK: 0, 95, 91, 0  
RGB: 229, 37, 33  
PANTONE:



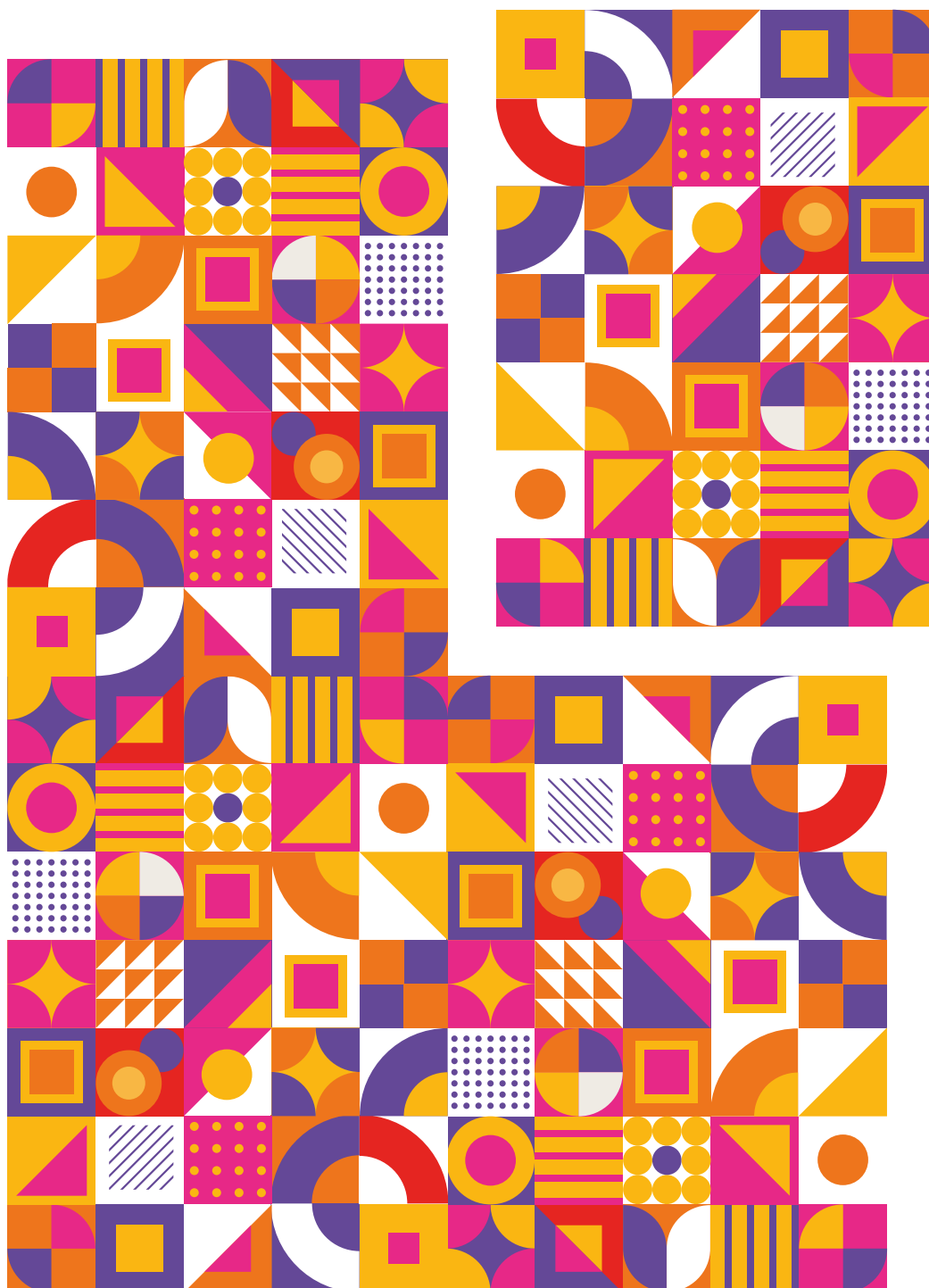
CMYK: 0, 100, 0, 0  
RGB: 230, 0, 126  
PANTONE:



CMYK: 0, 100, 0, 0  
RGB: 230, 0, 126  
PANTONE:



## Motyw graficzny - multiplikacje



Motyw graficzny można powiększać poprzez multiplikację i odwracanie

## Motyw graficzny - przykłady zastosowania



## Motyw graficzny - przykłady zastosowania



## Motyw graficzny - przykłady zastosowania



# Motyw graficzny – przykłady zastosowania