

STRATEGIA ROZWOJU WOJEWÓDZTWA ŚLĄSKIEGO „ŚLĄSKIE 2020”



Śląskie.
Pozytywna energia

17 LUTY 2010 r.

**DR BOGUMIŁ SZCZUPAK
MODERATOR AKTUALIZACJI STRATEGII
ORAZ**

**ZESPÓŁ DS. OPRACOWANIA STRATEGII
WYDZIAŁ PLANOWANIA STRATEGICZNEGO I PRZESTRZENNEGO
URZĘDU MARSZAŁKOWSKIEGO WOJEWÓDZTWA ŚLĄSKIEGO**



Śląskie.

Pozytywna energia

Uspołecznienie procesu aktualizacji Strategii Rozwoju Województwa Śląskiego



Śląskie.
Pozytywna energia

USPOŁECZNIE NIE PROCESU AKTUALIZACJI STRATEGII ROZWOJU WOJEWÓDZTWA

WIZJA

☐ LIDERZY ROZWOJU REGIONALNEGO

PRZEDSTAWICIELE:

☐ PARLAMENTU EUROPEJSKIEGO

☐ DUŻYCH MIAST

☐ SEJMIKU WOJEWÓDZTWA ŚLĄSKIEGO

☐ ZARZĄDU WOJEWÓDZTWA ŚLĄSKIEGO

☐ KOŚCIOŁA RZYMSKO-KATOLICKIEGO

USPOŁECZNIE NIE PROCESU AKTUALIZACJI STRATEGII ROZWOJU WOJEWÓDZTWA

ROZWIĄZANIA STRATEGICZNE

- ☐ I i II REGIONALNE FORUM ROZWOJU REGIONALNEGO
- ☐ I i II FORUM POLITYKI GOSPODARCZEJ
- ☐ WARSZTATY

UCZESTNICZY:

- ☐ PRZEDSTAWICIELE JEDNOSTEK SAMORZĄDU TERYTORIALNEGO
W TYM RADNI SEJMIKU WOJEWÓDZTWA ŚLĄSKIEGO
- ☐ PARLAMENTARZYŚCI
- ☐ REGIONALNE INSTYTUCJE SPOŁECZNE, GOSPODARCZE, EKOLOGICZNE
- ☐ REKTORZY UCZELNI WYŻSZYCH



Śląskie.

Pozytywna energia

USPOŁECZNNIENIE PROCESU AKTUALIZACJI STRATEGII ROZWOJU WOJEWÓDZTWA

PROCES KONSULTACJI

- ☐ UDZIAŁ PRZEDSTAWICIELI ADMINISTRACJI RZĄDOWEJ
- ☐ PARTNERZY WSPÓŁPRACY MIĘDZYREGIONALNEJ
I PONADREGIONALNEJ
- ☐ REGIONALNA KONFERENCJA REKTORÓW UCZELNI
AKADEMICKICH
- ☐ PARLAMENTARZYŚCI WOJEWÓDZTWA ŚLĄSKIEGO
- ☐ KOMISJE SEJMIKOWE



Śląskie.
Pozytywna energia

Wizja rozwoju województwa śląskiego



Śląskie.

Pozytywna energia

WIZJA ROZWOJU WOJEWÓDZTWA ŚLĄSKIEGO

WARTOŚCI „PODTRZYMYWANE”

więzi międzypokoleniowe, rodzinne, aspiracje życiowe i zawodowe społeczności, etos pracy, aktywność i przedsiębiorczość młodych ludzi, wysokie poczucie przynależności i identyfikacji z „małymi ojczyznami” w warunkach globalnej transgraniczności, dziedzictwo duchowe i materialne regionu

WARTOŚCI „ZAPRZECZONE”

niewystarczająca spójność i integralność terytorialna regionu, słaba integracja systemu transportu i komunikacji, duże zróżnicowanie w dostępności do infrastruktury, postawy zachowawcze, roszczeniowe i ksenofobiczne niektórych grup społeczno - zawodowych i społeczności lokalnych, wykluczenie społeczne, w tym „wykluczenie cyfrowe”, bariery mentalne i postawy pasywne w dążeniu do nowoczesności

WARTOŚCI „NIEOBECNE”

integracja społeczna, rozwój postaw kreatywnych, innowacyjnych i umiejętność działania w sieci w oparciu o zasady partnerstwa i otwartości, organizowanie znaczących wydarzeń kulturalnych i artystycznych o randze europejskiej oraz stworzenie nowych przestrzeni i obiektów kultury wysokiej, turystyki i rekreacji



Śląskie.
Pozytywna energia

WIZJA ROZWOJU WOJEWÓDZTWA ŚLĄSKIEGO

ŚLĄSKIE 2020 będzie

regionem zapewniającym dostęp do usług publicznych
o wysokim standardzie,

o nowoczesnej i zaawansowanej technologicznie
gospodarce

oraz istotnym partnerem w procesie rozwoju Europy.



Śląskie.
Pozytywna energia

OBSZARY POLITYKI ROZWOJU:

Europejskie Metropolitalne Obszary Wzrostu

— - środkowy - MEGA

Funkcjonalne Obszary Miejskie (FUA)

— - północny
— - zachodni
— - południowy

Ośrodki organizacji regionalnych usług publicznych

● o znaczeniu krajowym
● o znaczeniu wojewódzkim
■ o znaczeniu europejskim

Granice NTS3



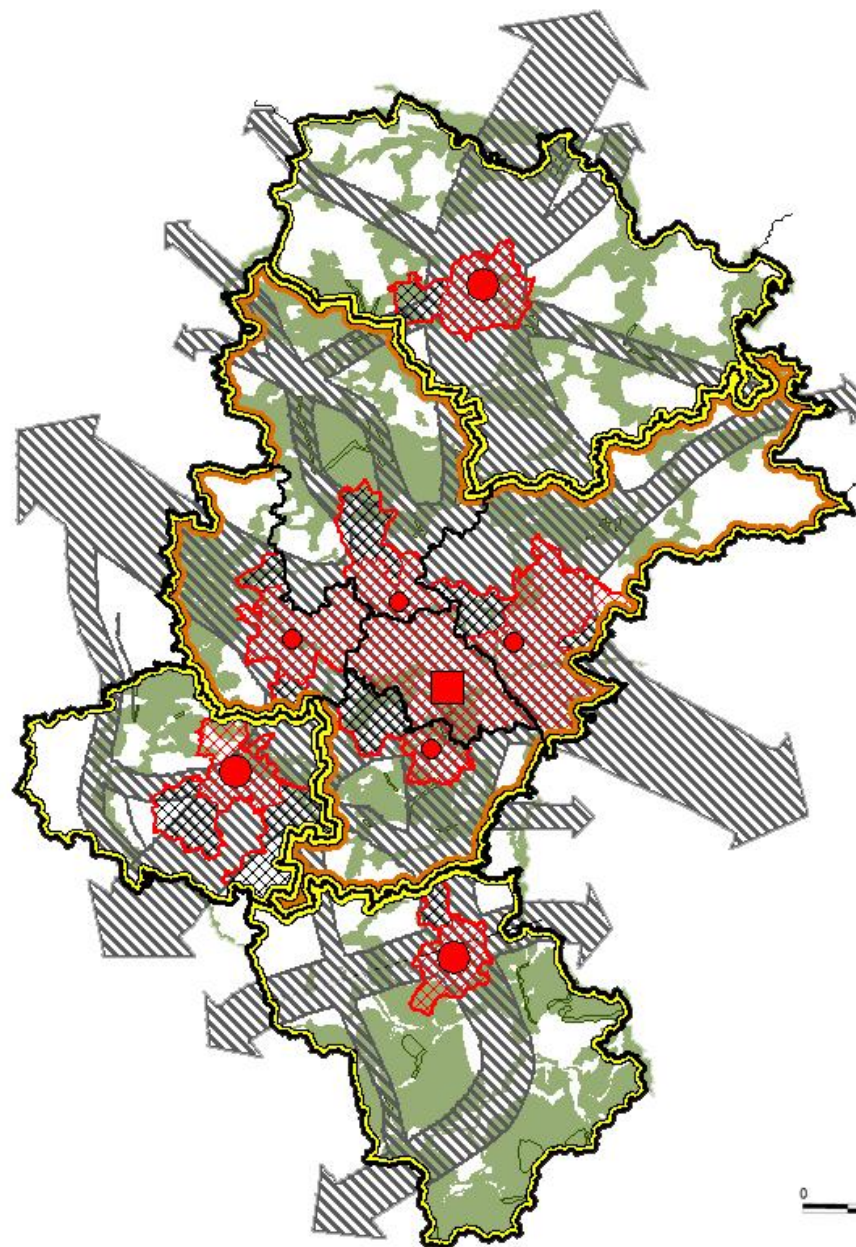
**CENTRALNE OŚRODKI
OBSZARÓW POLITYKI ROZWOJU:**

■ Aglomeracja: Górnośląska (GZM), Bielsko-Biała,
Częstochowa, Rybnik

Docelowe granice

■ GZM - metropolia
■ Aglomeracje: częstochowska, bielska, rybnicka

Korytarze transportowe Obszary ochrony przyrody



będzie regionem zapewniającym swoim mieszkańcom dostęp do usług publicznych o wysokim standardzie, o nowoczesnej i zaawansowanej technologicznie gospodarce oraz istotnym partnerem w procesie rozwoju Europy.

PRIORYTET A:

Województwo śląskie regionem nowej gospodarki kreującym i skutecznie absorbującym technologie

CEL STRATEGICZNY:
A.1 Wysoki poziom wykształcenia i umiejętności mieszkańców

CEL STRATEGICZNY:
A.2 Rozwinięta infrastruktura nowej gospodarki

CEL STRATEGICZNY:
A.3 Innowacyjna i konkurencyjna gospodarka

KIERUNKI DZIAŁAŃ:

A.1.1 Poprawa jakości kształcenia
A.1.2 Rozwój kompetencji i usług społeczeństwa informacyjnego
A.1.3 Poprawa zatrudnialności aktywności zawodowej mieszkańców

KIERUNKI DZIAŁAŃ:

A.2.1 Poprawa warunków inwestycyjnych w regionie
A.2.2 Finansowe i organizacyjne wsparcie biznesu
A.2.3 Rozwój informatyki i telekomunikacji
A.2.4 Rozbudowa i unowocześnienie systemów energetycznych i przesyłowych

KIERUNKI DZIAŁAŃ:

A.3.1 Wspieranie wdrożeń nowych technologii i rozwój B+R
A.3.2 Wspieranie procesów restrukturyzacji i adaptacji gospodarczej
A.3.3 Unowocześnienie rolnictwa i wsparcie przeobrażeń gospodarczych na terenach wiejskich

PRIORYTET B:

Województwo śląskie regionem o powszechnej dostępności do regionalnych usług publicznych o wysokim standardzie

CEL STRATEGICZNY:
B.1 Zdrowy i bezpieczny mieszkaniec województwa

CEL STRATEGICZNY:
B.2 Wysoka jakość środowiska naturalnego

CEL STRATEGICZNY:
B.3 Atrakcyjne warunki zamieszkania i wysoka jakość przestrzeni

KIERUNKI DZIAŁAŃ:

B.1.1 Poprawa dostępu do wysokiej jakości usług medycznych
B.1.2 Upowszechnienie oraz promocja aktywnego i zdrowego stylu życia
B.1.3 Podniesienie skuteczności polityki społecznej
B.1.4 Zapewnienie bezpieczeństwa publicznego
B.1.5 Wzmacnianie aktywności społecznej

KIERUNKI DZIAŁAŃ:

B.2.1 Utworzenie systemu kształtowania i wykorzystania zasobów wodnych
B.2.2 Poprawa jakości powietrza
B.2.3 Ochrona przed hałasem
B.2.4 Uporządkowanie i wdrożenie systemu gospodarki odpadami
B.2.5 Rewitalizacja terenów zdegradowanych
B.2.6 Zachowanie i odtworzenie bio- i georóżnorodności
B.2.7 Rozwój trwale zrównoważonej i wielofunkcyjnej gospodarki leśnej

KIERUNKI DZIAŁAŃ:

B.3.1 Zagospodarowanie centrów miast oraz zdegradowanych dzielnic
B.3.2 Poprawa warunków mieszkaniowych
B.3.3 Rozbudowa i modernizacja infrastruktury komunalnej
B.3.4 Rozwój i modernizacja komunikacji publicznej obszarów miejskich
B.3.5 Kształtowanie ośrodków wiejskich
B.3.6 Zwiększenie atrakcyjności turystycznej regionu

PRIORYTET C:

Województwo śląskie znaczącym partnerem kreacji kultury, nauki i przestrzeni europejskiej

CEL STRATEGICZNY:
C.1 Duże znaczenie metropolii, miast i regionu w przestrzeni europejskiej

CEL STRATEGICZNY:
C.2 Wysoka pozycja regionu w procesie kreowania rozwoju Europy

CEL STRATEGICZNY:
C.3 Silny ośrodek nauki i kultury

KIERUNKI DZIAŁAŃ:

C.1.1 Wspieranie rozwoju obszarów metropolitalnych
C.1.2 Rozbudowa i integracja systemu transportowego
C.1.3 Organizacja i uczestnictwo w przedsięwzięciach o zasięgu międzynarodowym

KIERUNKI DZIAŁAŃ:

C.2.1 Rozwój współpracy międzyregionalnej, transnarodowej i transgranicznej
C.2.2 Intensyfikacja współpracy wewnątrzregionalnej
C.2.3 Kreowanie pozytywnego wizerunku regionu

KIERUNKI DZIAŁAŃ:

C.3.1 Tworzenie warunków rozwoju nauki i wzmocnienie potencjału uczelni wyższych oraz ośrodków badawczych
C.3.2 Zwiększenie uczestnictwa mieszkańców w kulturze i wzmocnienie środowisk twórczych
C.3.3 Rozbudowa i modernizacja infrastruktury kultury regionu



Śląskie.

Pozytywna energia

PRIORYTETY ROZWOJU WOJEWÓDZTWA

- **WOJEWÓDZTWO ŚLĄSKIE REGIONEM NOWEJ GOSPODARKI KREUJĄCYM I SKUTECZNIE ABSORBUJĄCYM TECHNOLOGIE**
- **WOJEWÓDZTWO ŚLĄSKIE REGIONEM O POWSZECHNEJ DOSTĘPNOŚCI DO REGIONALNYCH USŁUG PUBLICZNYCH O WYSOKIM STANDARDZIE**
- **WOJEWÓDZTWO ŚLĄSKIE ZNACZĄCYM PARTNEREM KREACJI KULTURY, NAUKI I PRZESTRZENI EUROPEJSKIEJ**

ZASADA KONCENTRACJI



Śląskie.

Pozytywna energia

DZIEDZINY WSPARCIA

- ☐ USŁUGI SPOŁECZEŃSTWA WIEDZY
- ☐ INFRASTRUKTURA NOWEJ GOSPODARKI
- ☐ INNOWACJE TECHNOLOGICZNE
- ☐ USŁUGI SPOŁECZNE
- ☐ USŁUGI I INFRASTRUKTURA BEZPIECZEŃSTWA
EKOLOGICZNEGO
- ☐ MIESZKALNICTWO, REGIONALNE PRZESTRZENIE
PUBLICZNE I TURYSTYKA
- ☐ INFRASTRUKTURA METROPOLITALNA
- ☐ PARTNERSTWO REGIONALNE I MIĘDZYNARODOWE
- ☐ KULTURA WYSOKA, NAUKA , TURYSTYKA KULTUROWA

REGIONALNA SKALA PROPONOWANYCH ROZWIĄZAŃ

PRZEDSIĘWZIĘCIA PRIORYTET A

- P.A.1. Rozbudowa Regionalnego Systemu Informacji Przestrzennej
- P.A.2. Wykreowanie i rozwój TECHNOPOLII SILESIA
- P.A.3. Stworzenie regionalnej sieci szerokopasmowej
- P.A.4. Stworzenie regionalnej internetowej platformy e-usług publicznych
- P.A.5. Kreatywny region
- P.A.6. Technologiczna przebudowa systemu energetycznego
- P.A.7. Technologie inżynierii medycznych

ZASADA WSPÓŁDZIAŁANIA

PRZEDSIĘWZIĘCIA PRIORYTET B

P.B.1. Platforma współpracy bezpieczeństwa publicznego

P.B.2. Regionalna Sieć Transportu Szynowego

P.B.3. Regionalna sieć rekreacyjnych przestrzeni publicznych

P.B.4. Stworzenie i wdrożenie regionalnego systemu gospodarki odpadami

P.B.5. Regionalny system obszarów chronionych

P.B.6. Model zarządzania zlewniowego dla województwa śląskiego

P.B.7. Regionalny system rewitalizacji terenów przemysłowych
i zdegradowanych

ZASADA WSPÓŁDZIAŁANIA

PRZEDSIĘWZIĘCIA PRIORYTET C

- P.C.1. Multimodalne centrum pasażersko-komunikacyjne MPL „Katowice” w Pyrzowicach
- P.C.2. Sieć drogowa województwa śląskiego
- P.C.3. Zintegrowany system transportowo-komunikacyjny
- P.C.4. Organizacja i promocja wydarzeń o randze międzynarodowej
- P.C.5. Regionalne obiekty kultury wysokiej
- P.C.6. Utworzenie i wsparcie działalności Fundacji Nauki Śląskiej

ZASADA WSPÓŁDZIAŁANIA

DZIĘKUJĘ ZA UWAGĘ

www.silesia-region.pl
strategia@silesia-region.pl



Śląskie.
Pozytywna energia

Wydział Planowania Strategicznego i Przestrzennego
Urzędu Marszałkowskiego Województwa Śląskiego