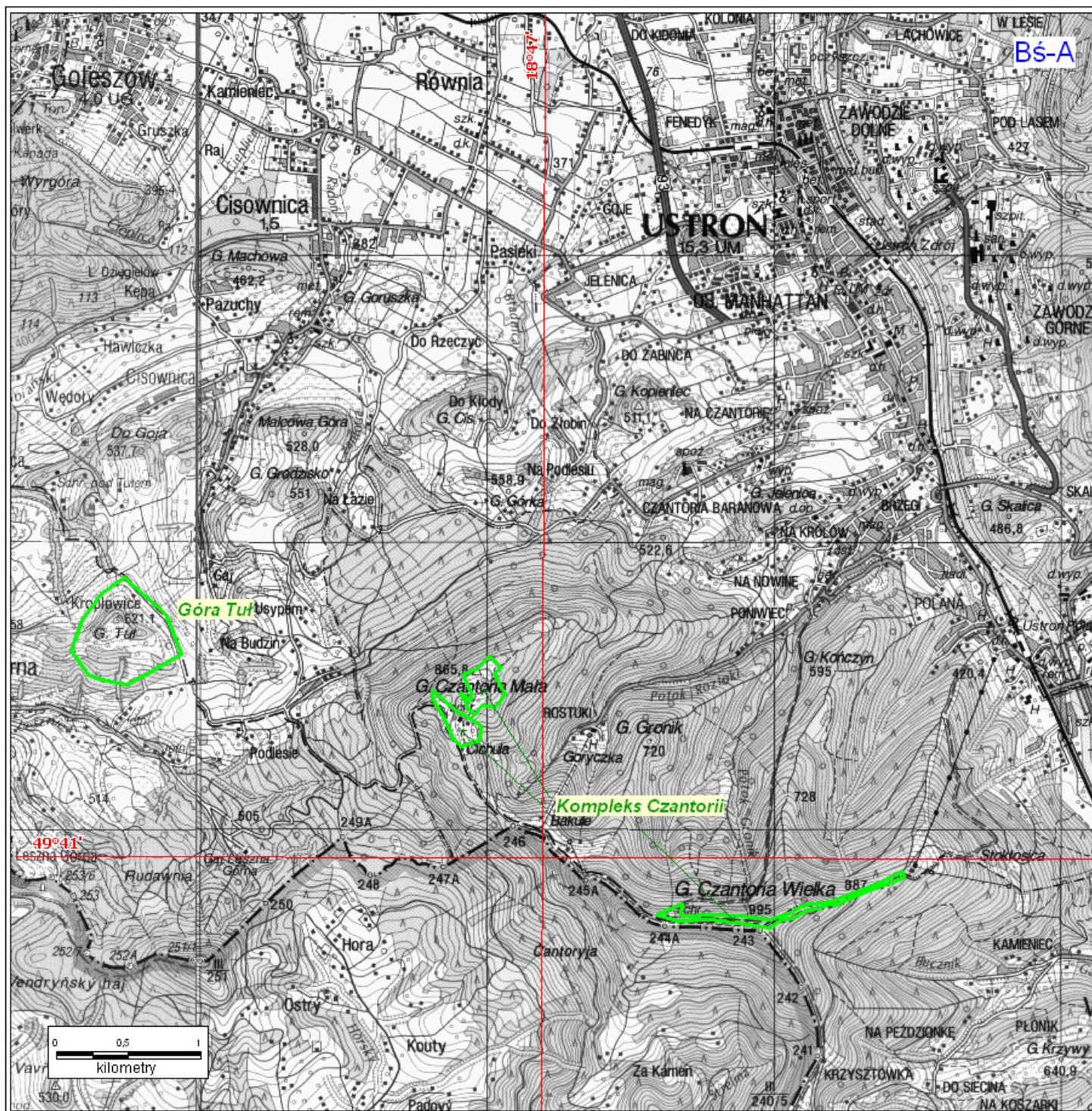
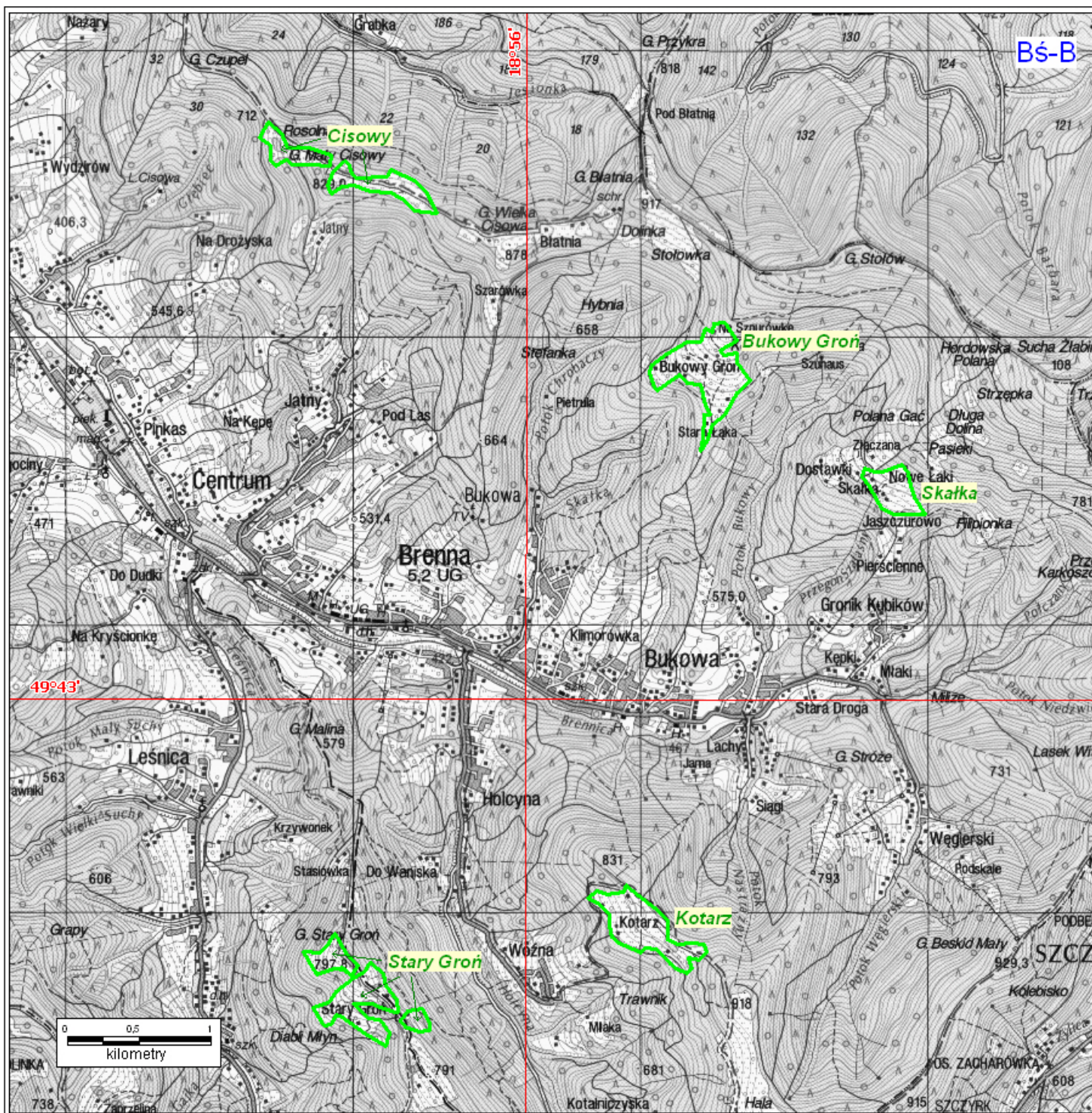


Ryc. 1. Monitoring przyrodniczy Programu Owca Plus w Beskidzie Śląskim i na Pogórzu Śląskim - mapa orientacyjna.

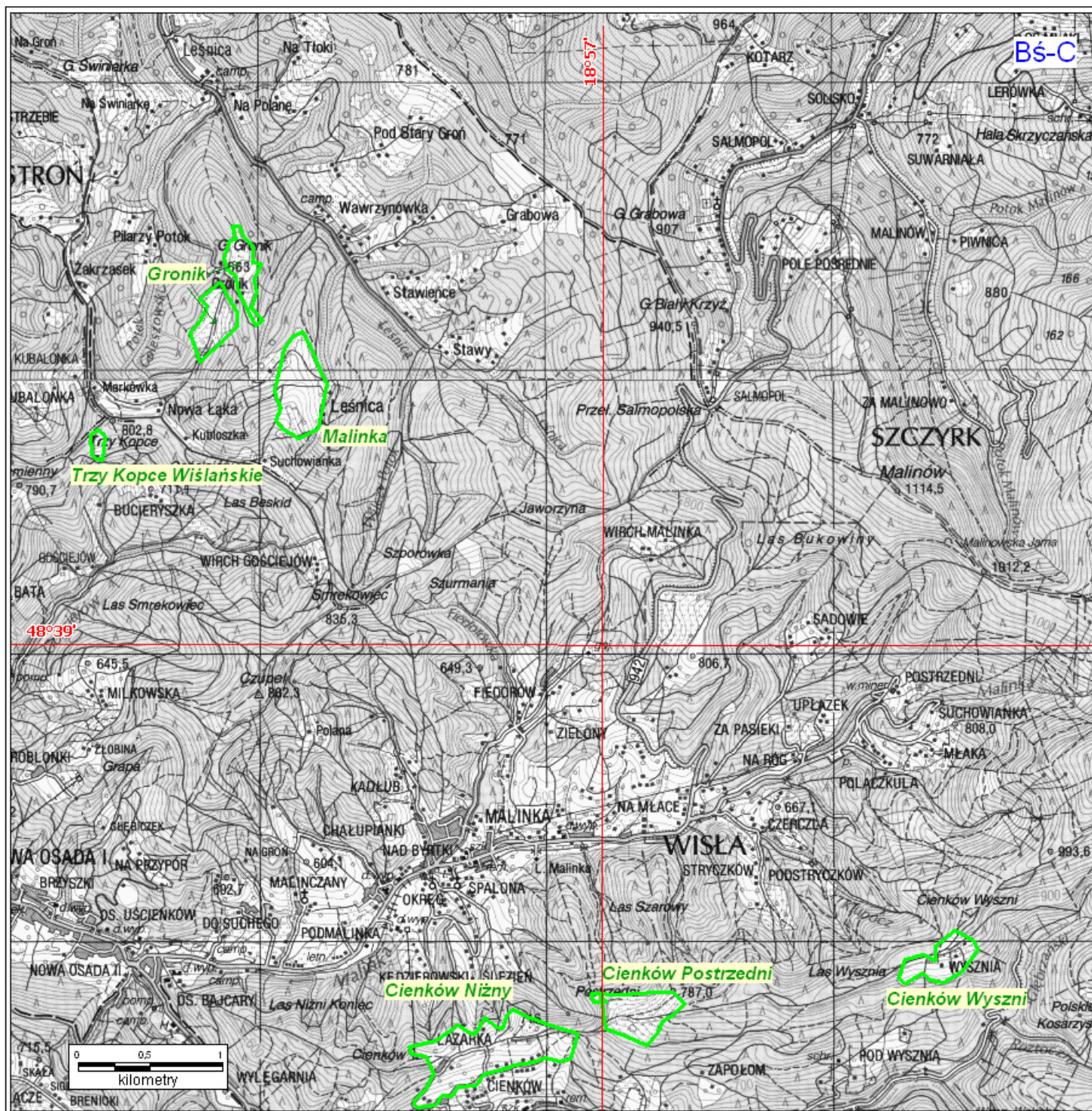
Objaśnienia: 1 - obiekty monitorowane (numeracja wg tabeli 12); 2 - lokalizacja mapek szczegółowych wraz z numerem arkusza; 3 - granica województwa śląskiego



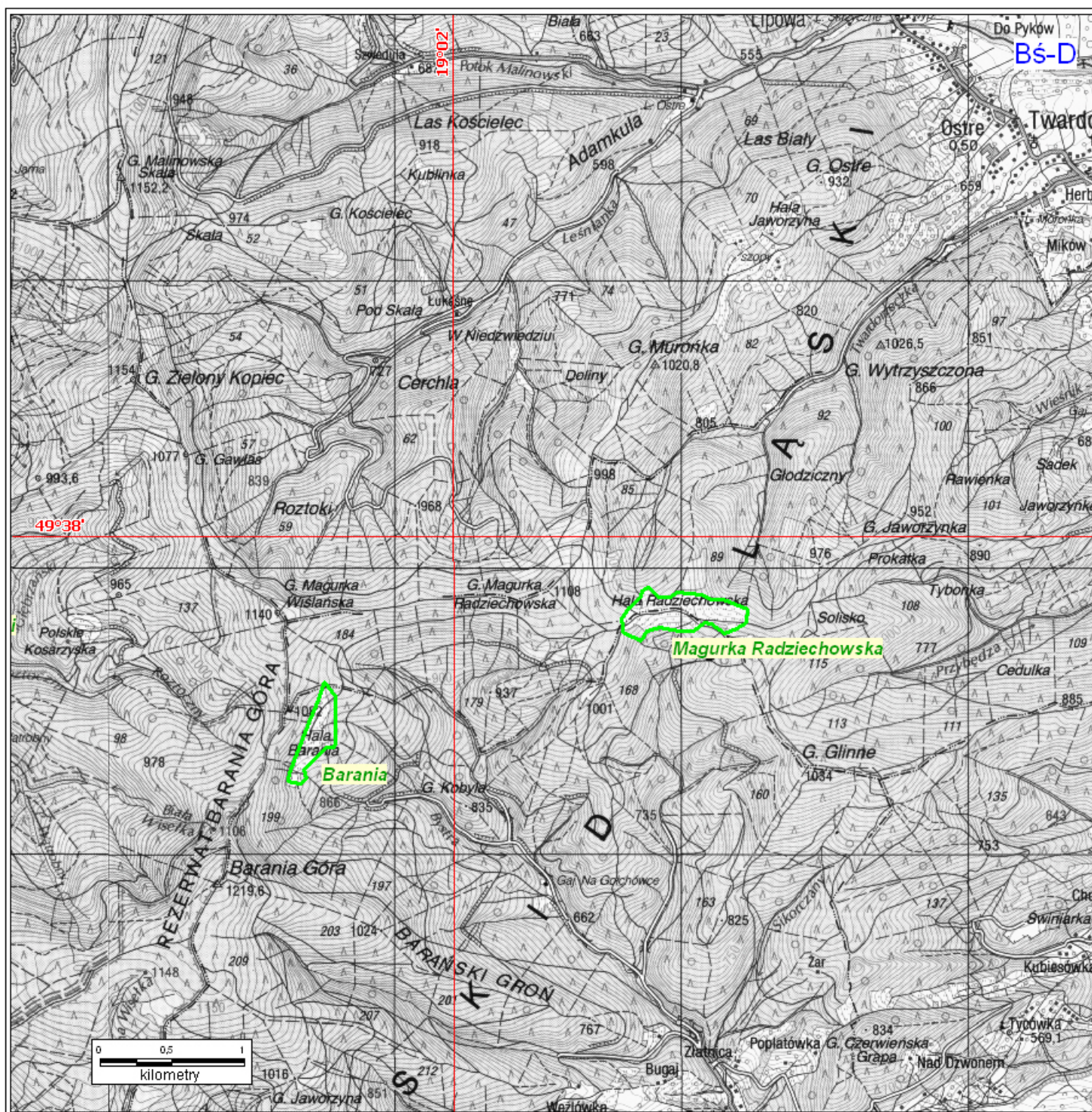
Ryc. 2. Beskid Śląski (Masyw Czantorii) i Pogórze Śląskie (Góra Tuł) - lokalizacja monitorowanych polan.



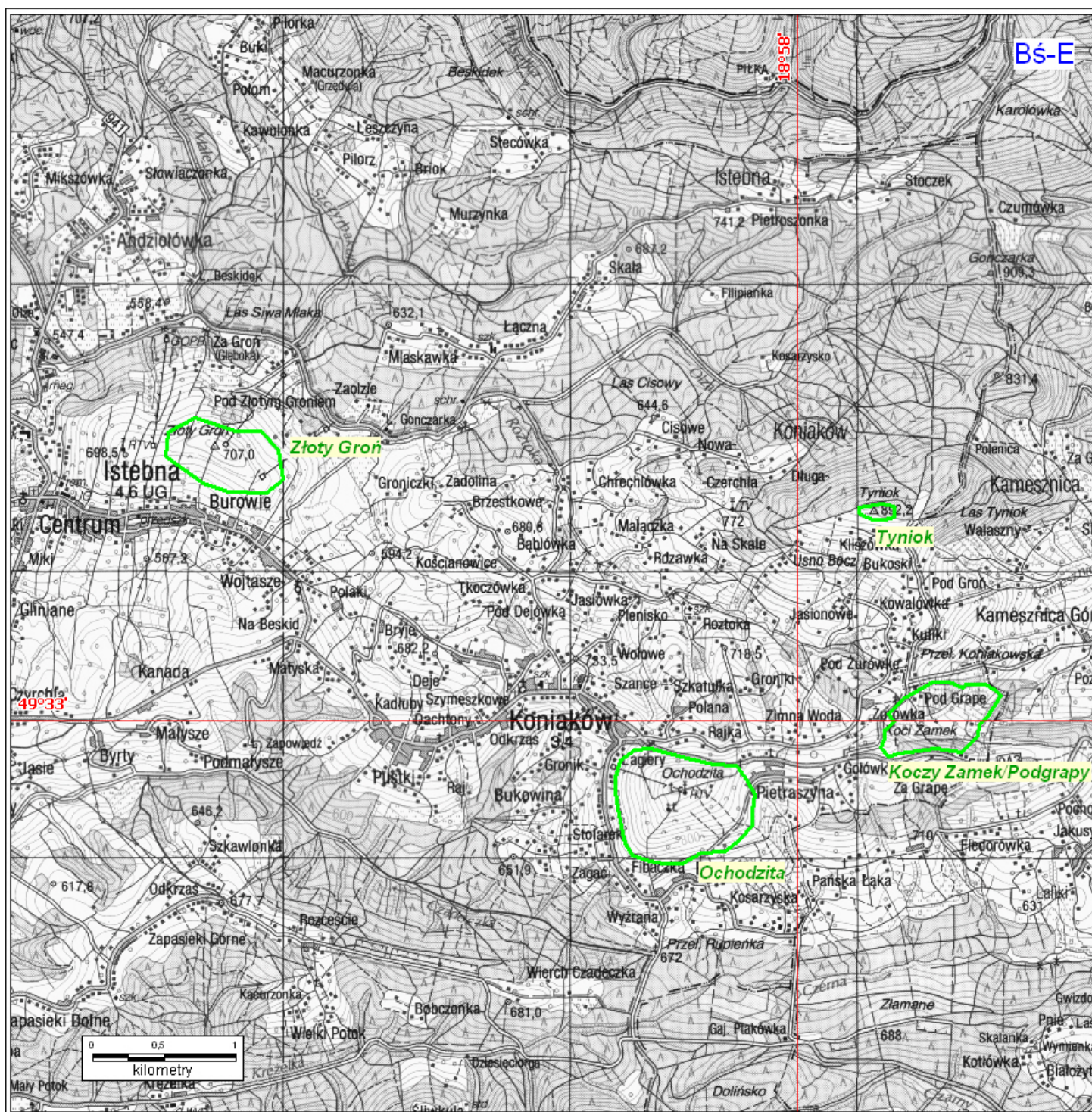
Ryc. 3. Beskid Śląski, część północna (rejon Brennej) - lokalizacja monitorowanych polan.



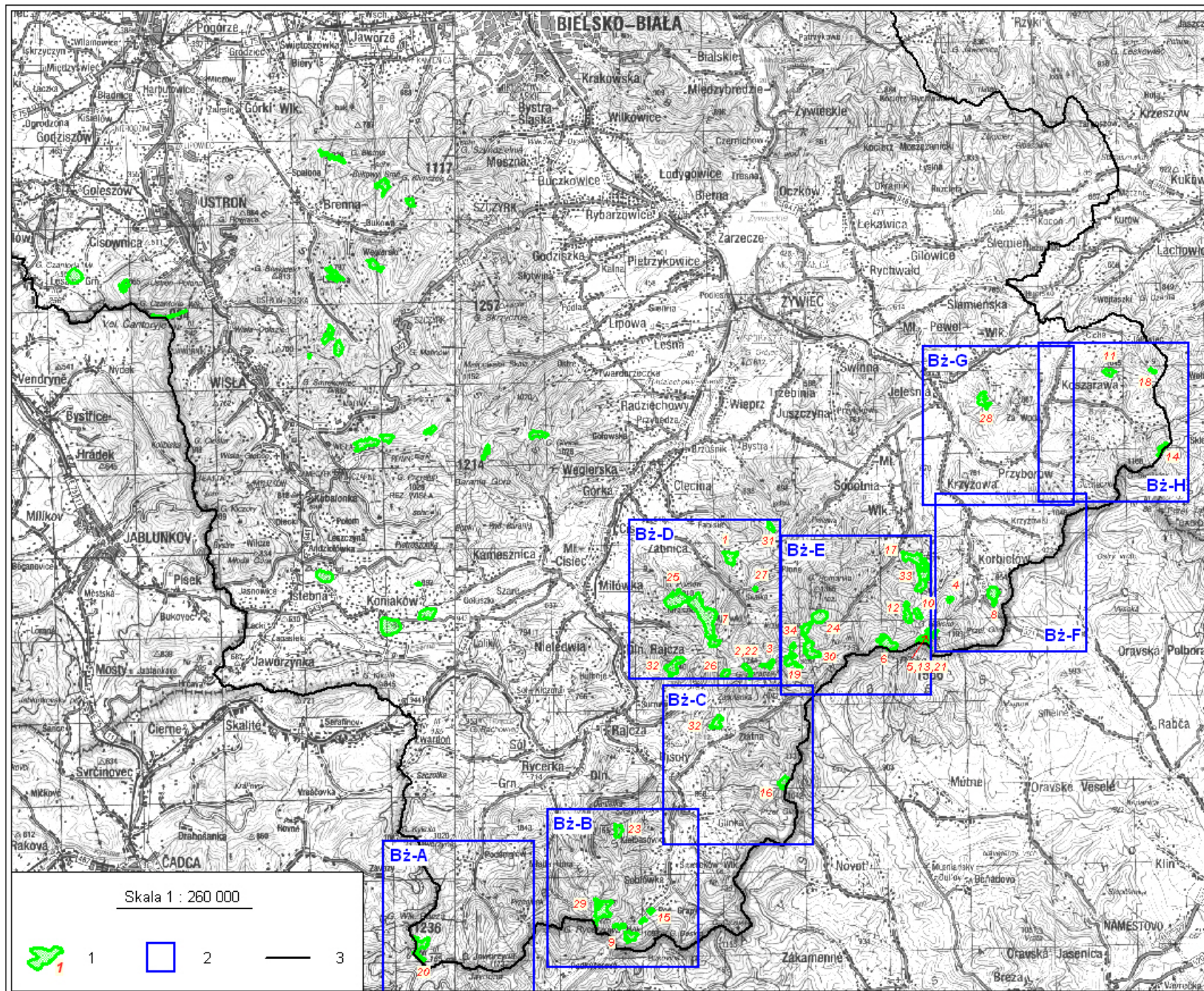
Ryc. 4. Beskid Śląski, część środkowa - lokalizacja monitorowanych polan.



Ryc. 5. Beskid Śląski, część środkowowschodnia - lokalizacja monitorowanych polan.

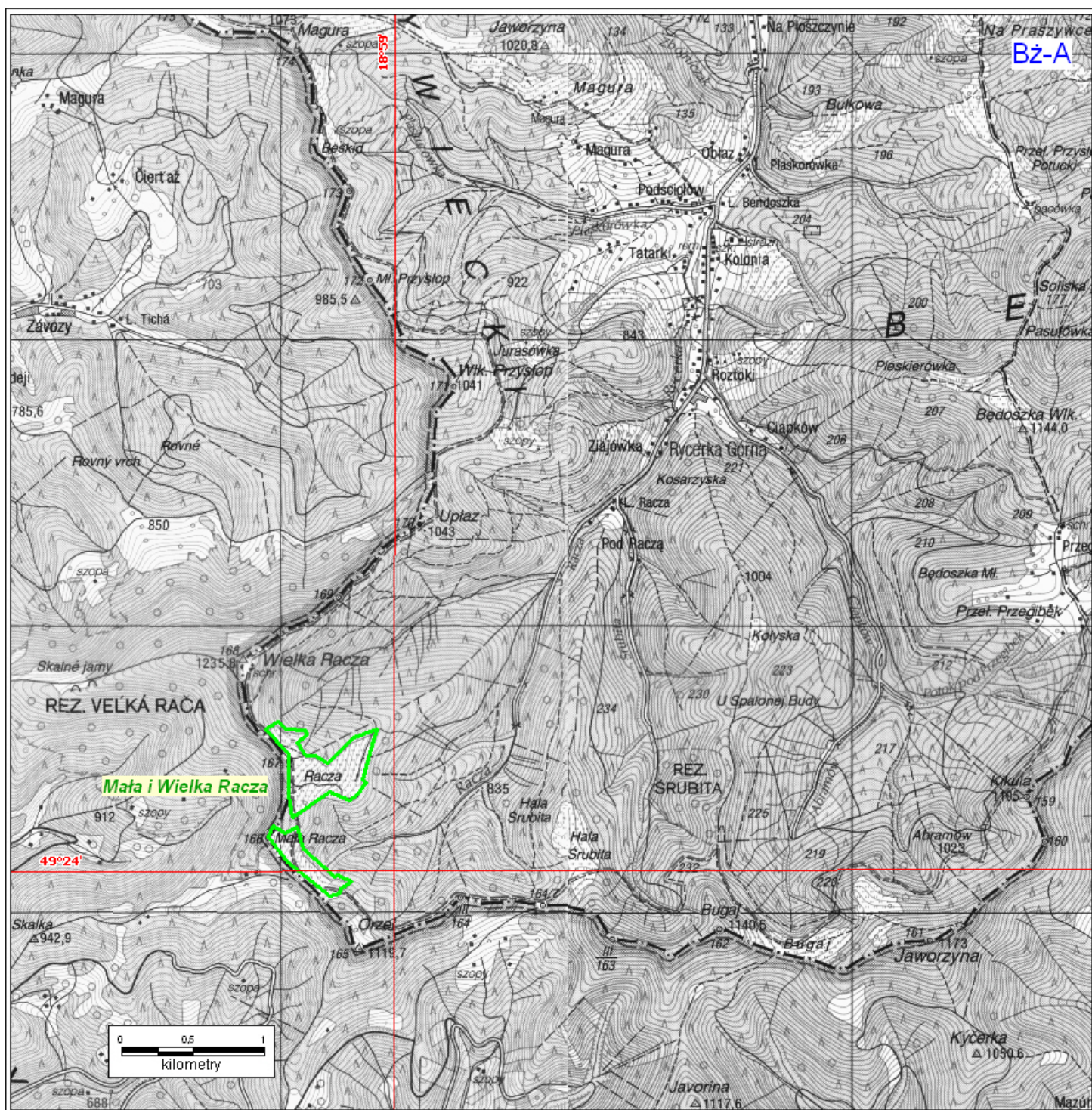


Ryc. 6. Beskid Śląski, rejon Istebna-Koniaków - lokalizacja monitorowanych polan.

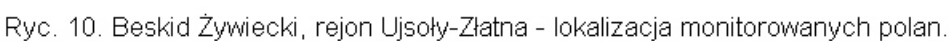


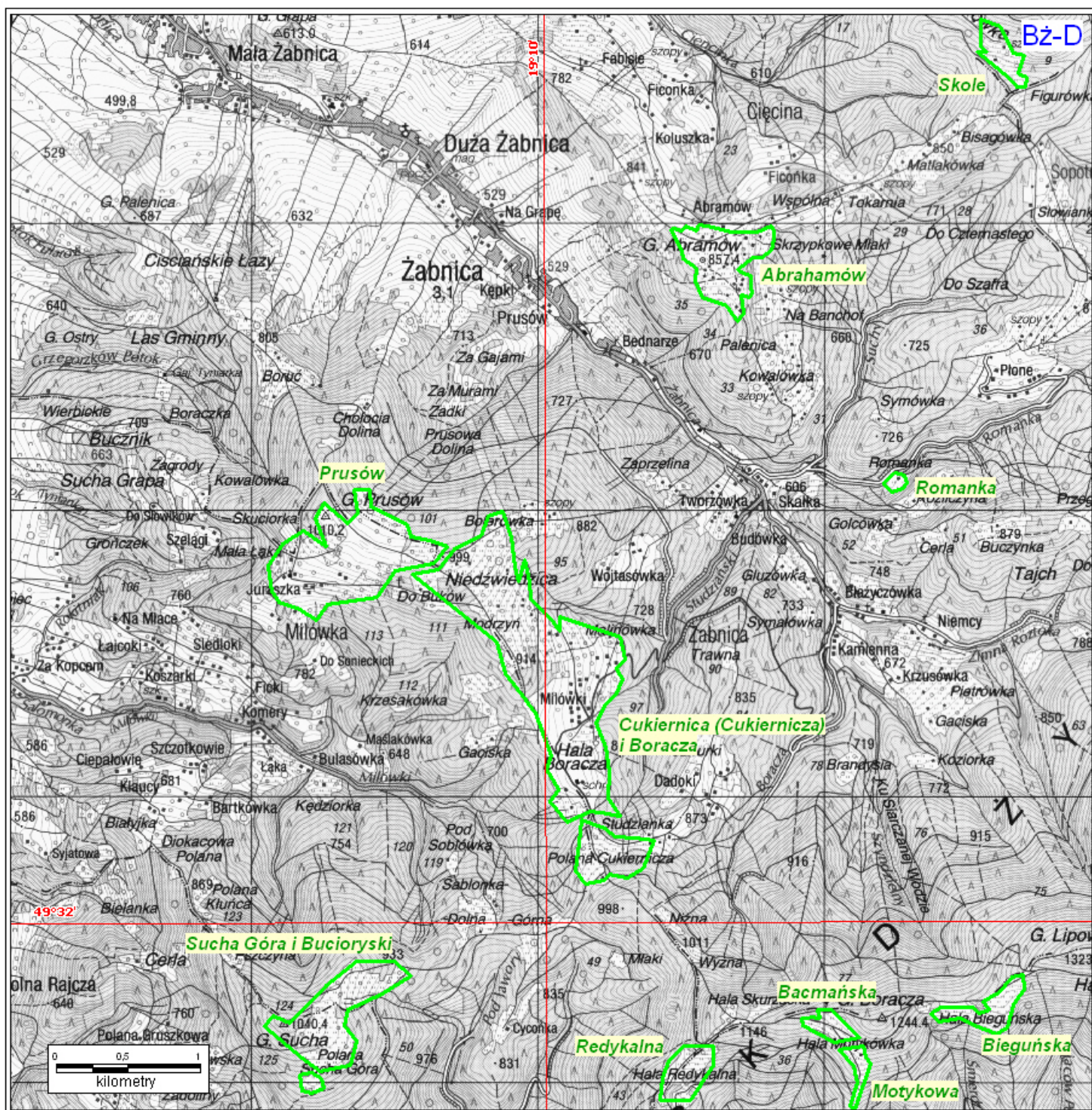
Ryc. 7. Monitoring przyrodniczy Programu Owca Plus w Beskidzie Żywieckim i Makowskim - mapa orientacyjna.

Objaśnienia: 1 - obiekty monitorowane (numeracja wg tabeli 13); 2 - lokalizacja mapek szczegółowych wraz z numerem arkusza; 3 - granica województwa śląskiego

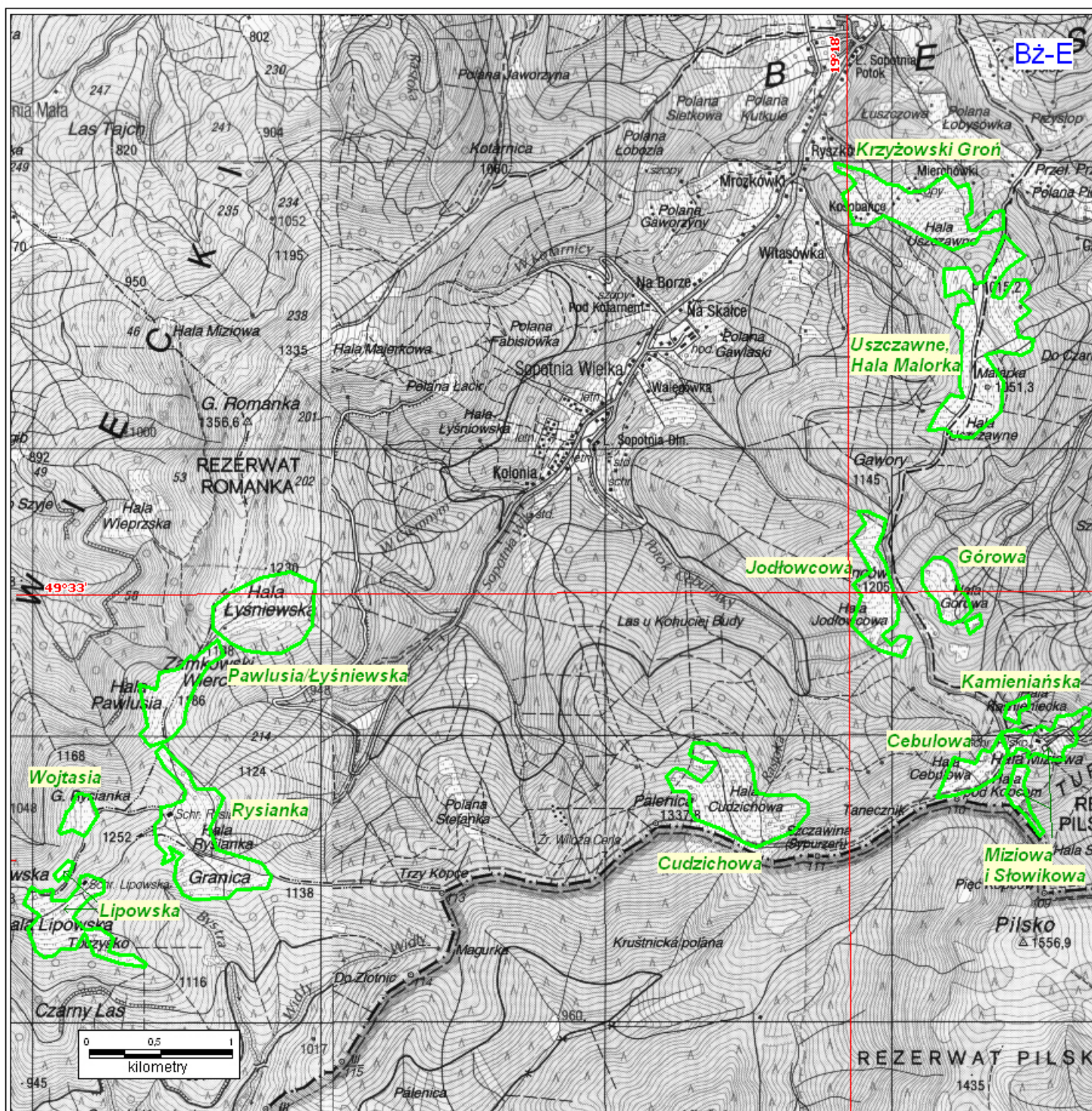


Ryc. 8. Beskid Żywiecki, rejon Wielkiej Raczy - lokalizacja monitorowanych polan.

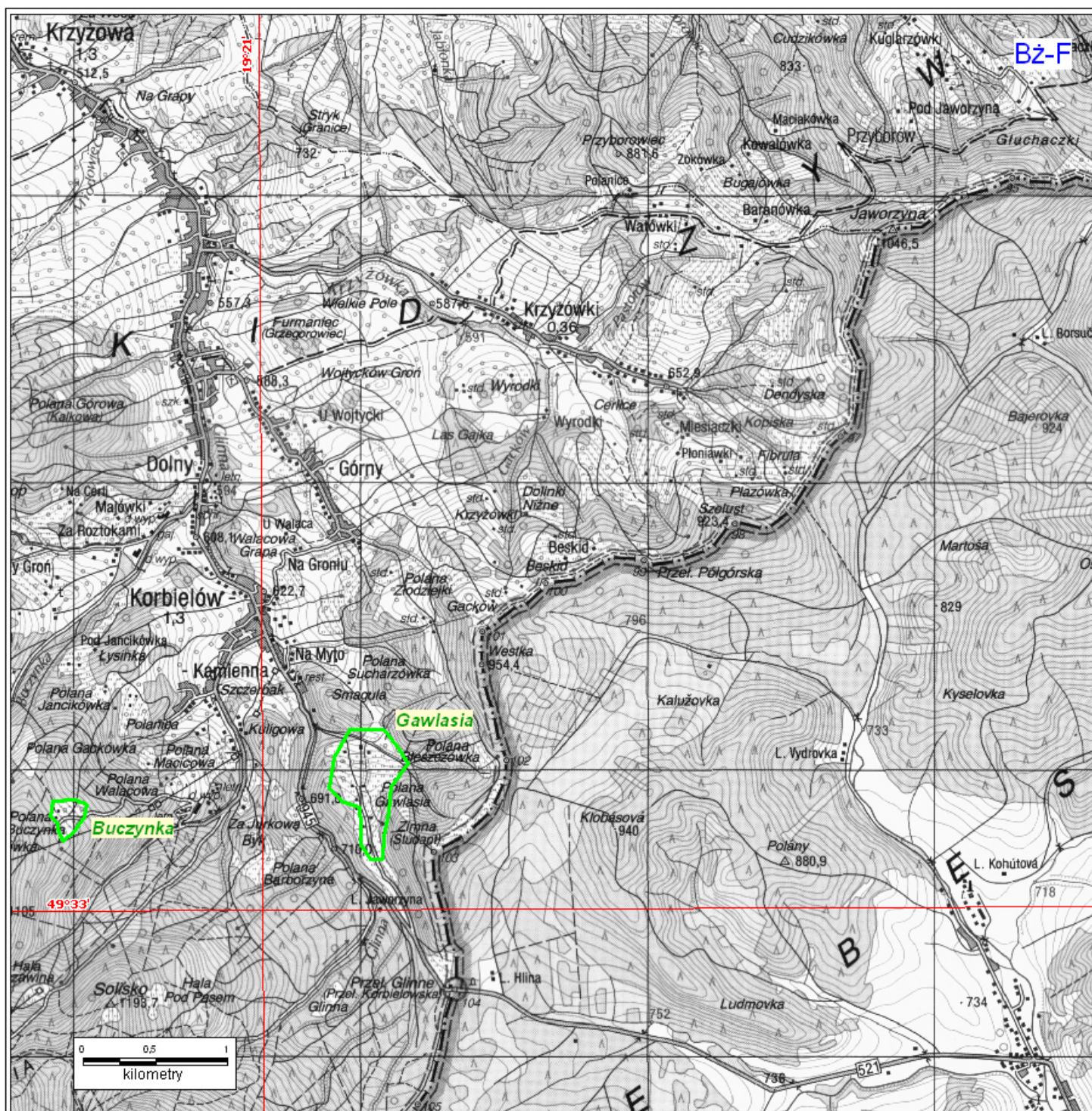




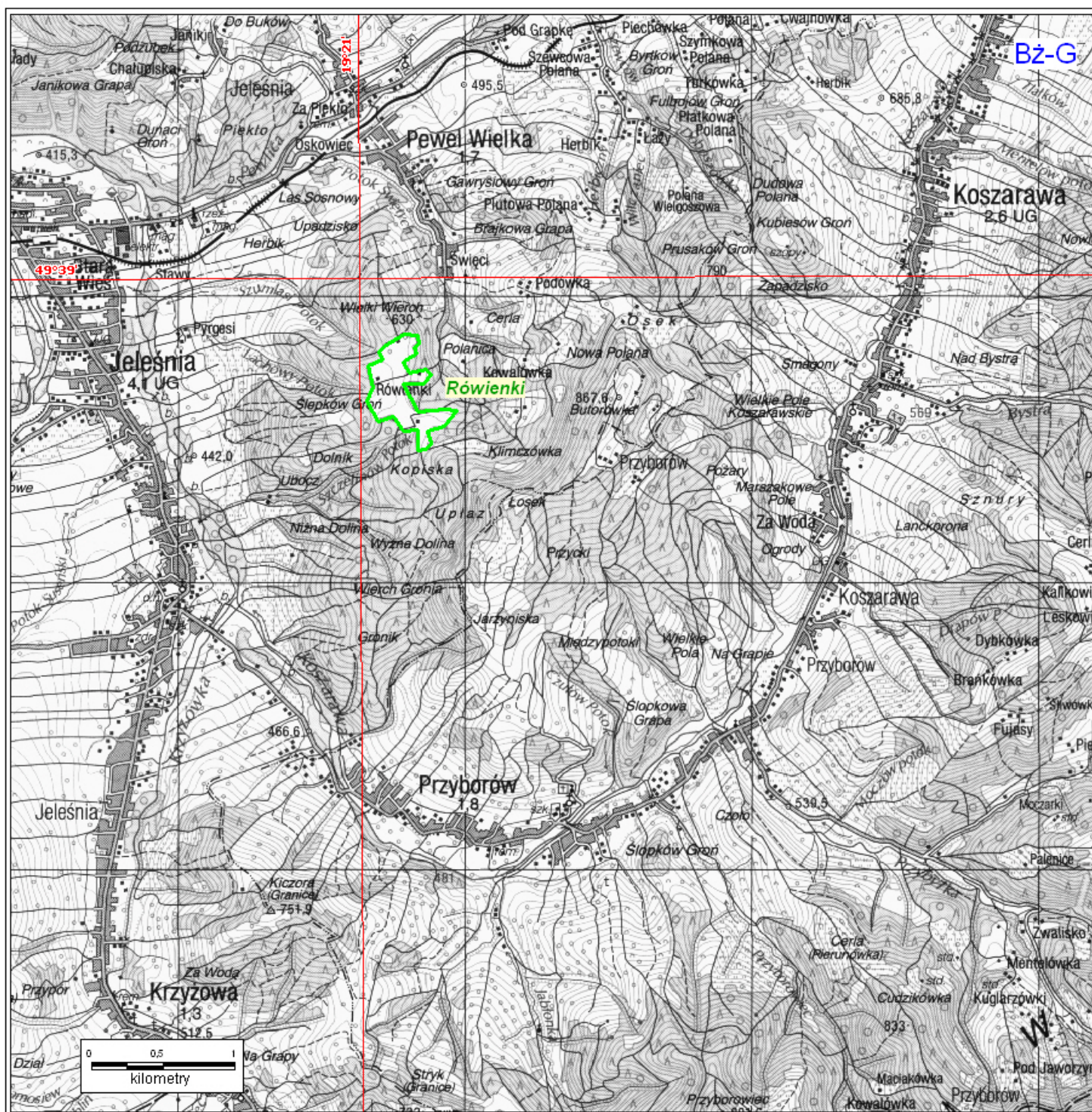
Ryc. 11. Beskid Żywiecki, rejon Żabnicy - lokalizacja monitorowanych polan.



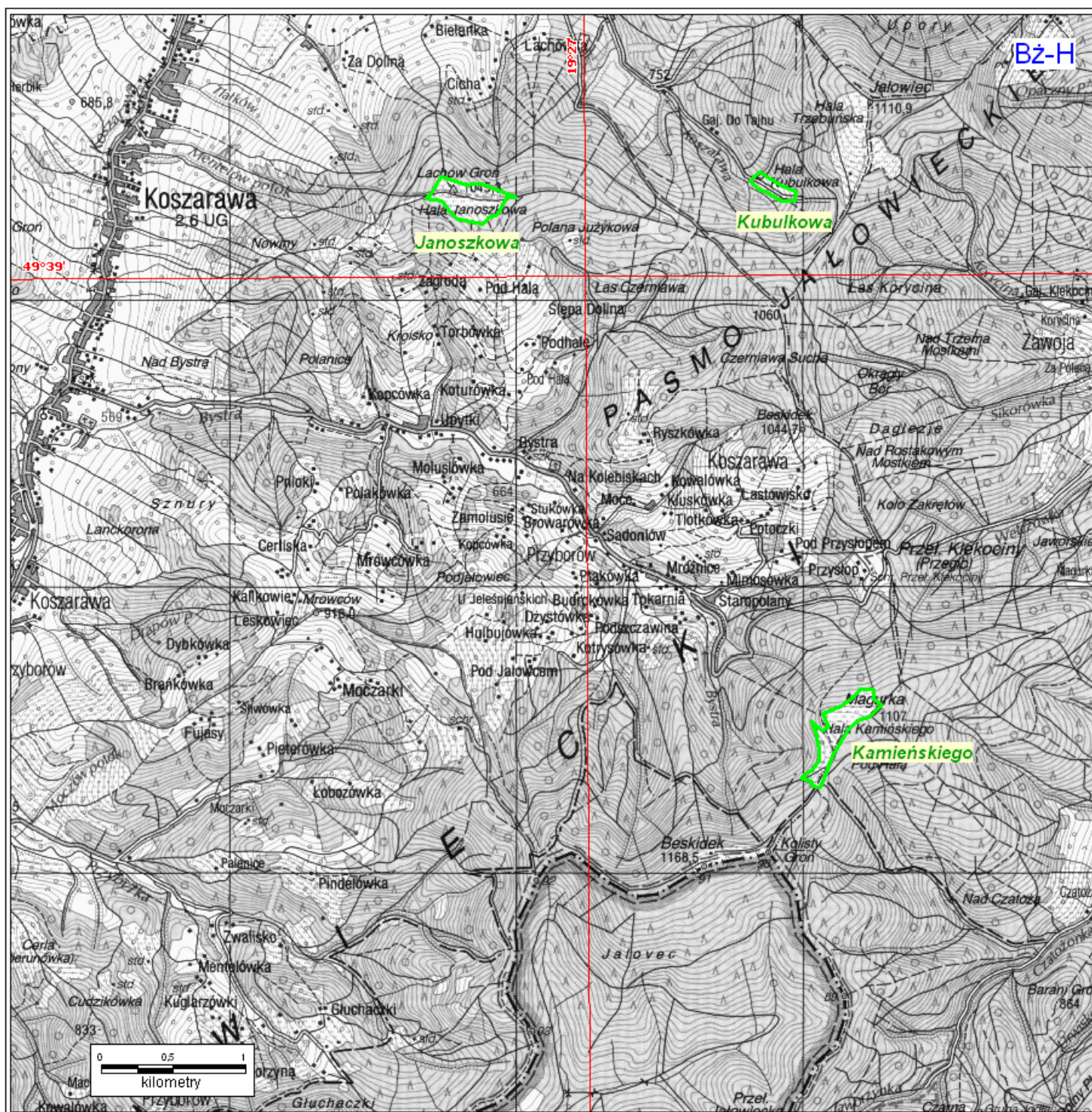
Ryc. 12. Beskid Żywiecki, rejon Romanki i Pilska - lokalizacja monitorowanych polan.



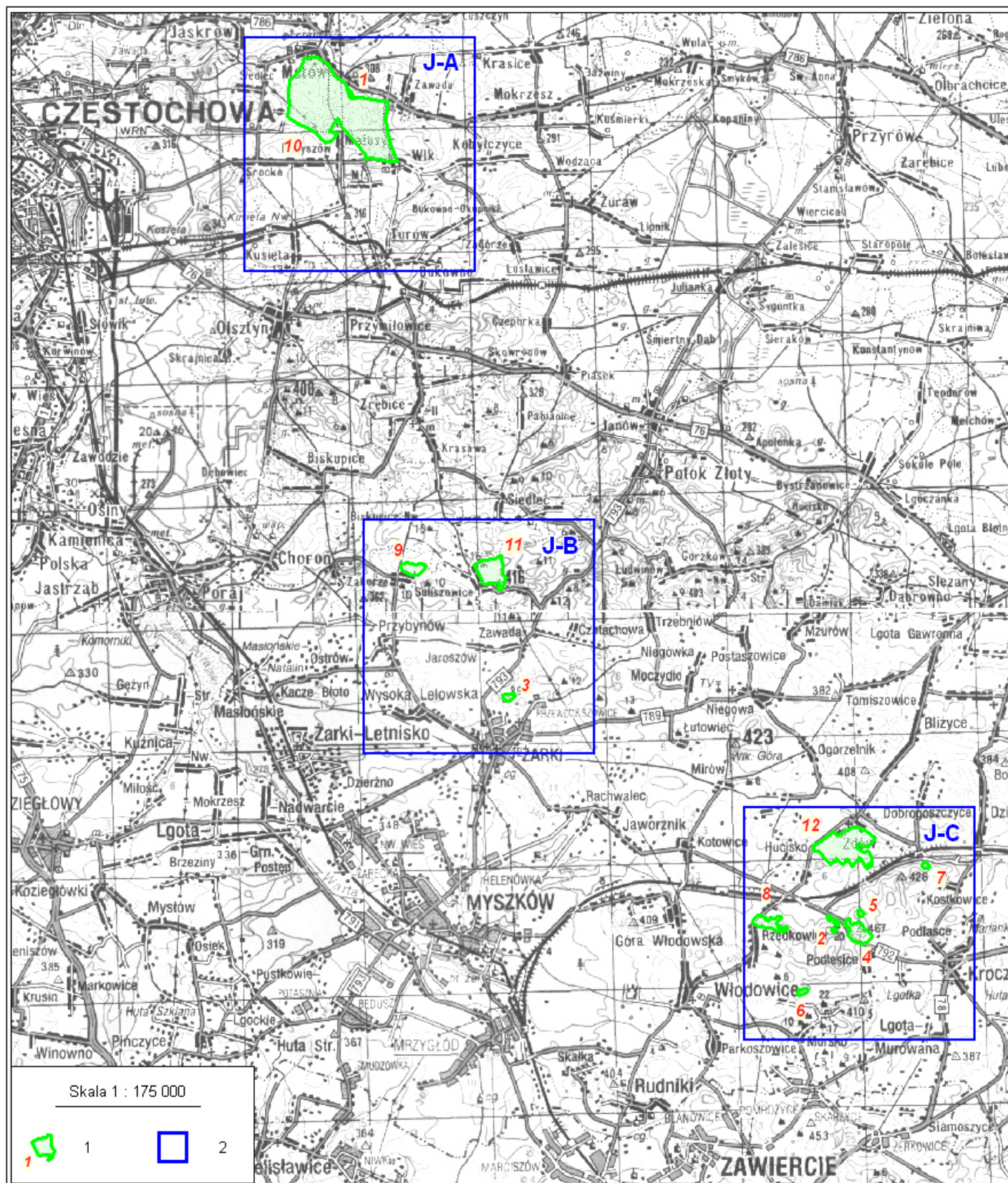
Ryc. 13. Beskid Żywiecki, rejon Korbielowa - lokalizacja monitorowanych polan.



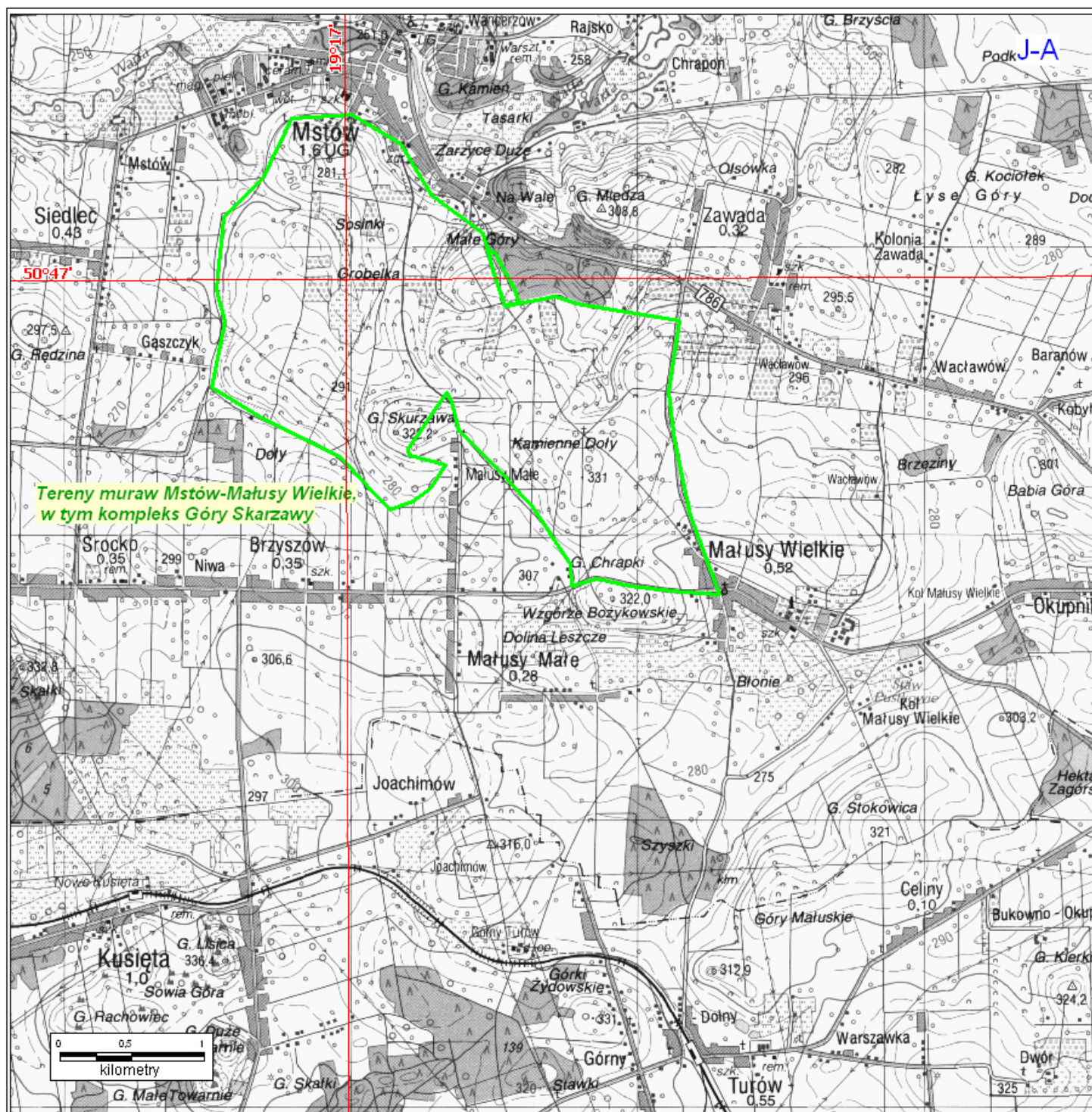
Ryc. 14. Beskid Makowski między Jeleśnią i Koszarawą - lokalizacja monitorowanych polan.



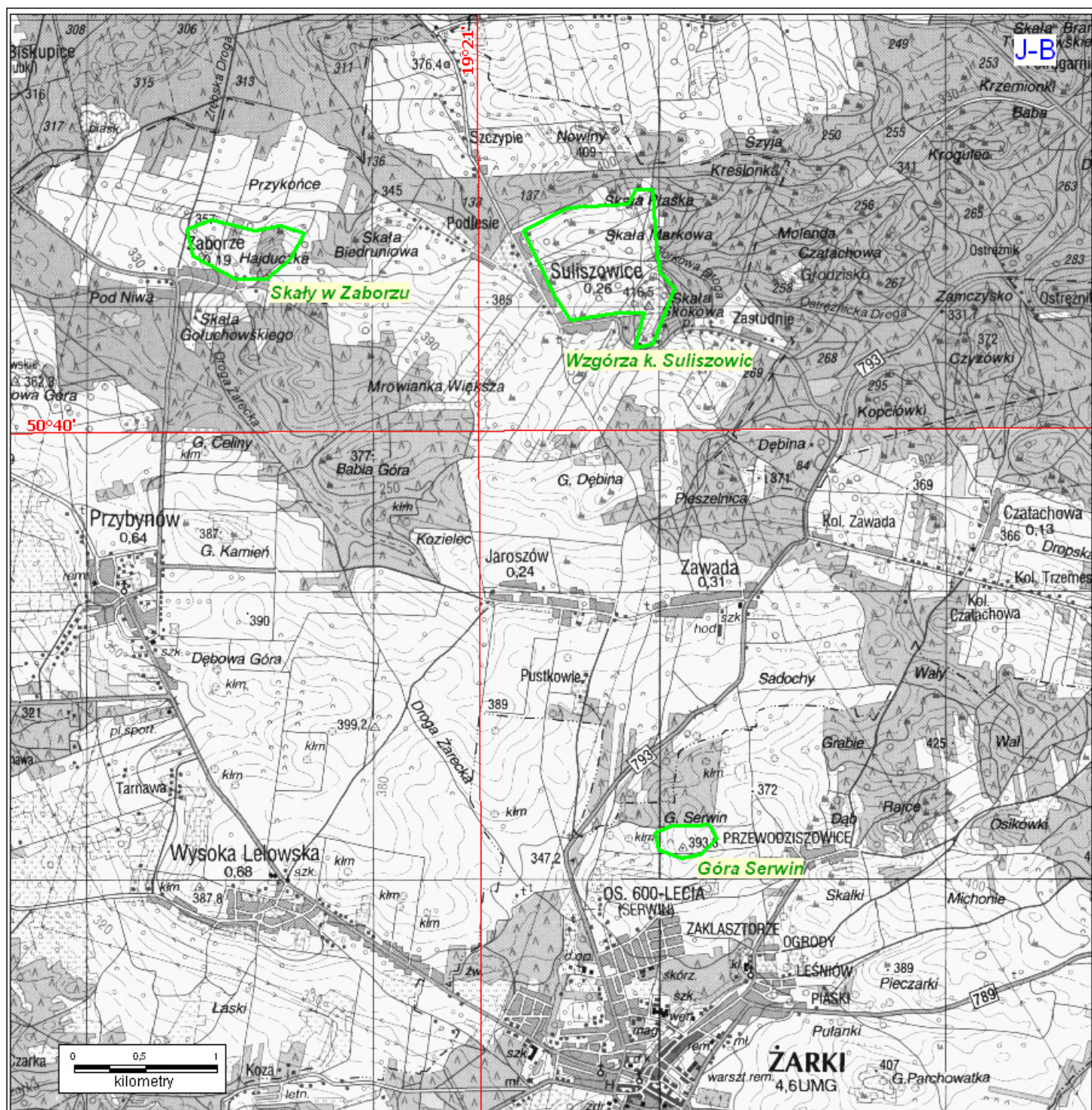
Ryc. 15. Beskid Makowski na wschód od Koszarawy - lokalizacja monitorowanych polan.



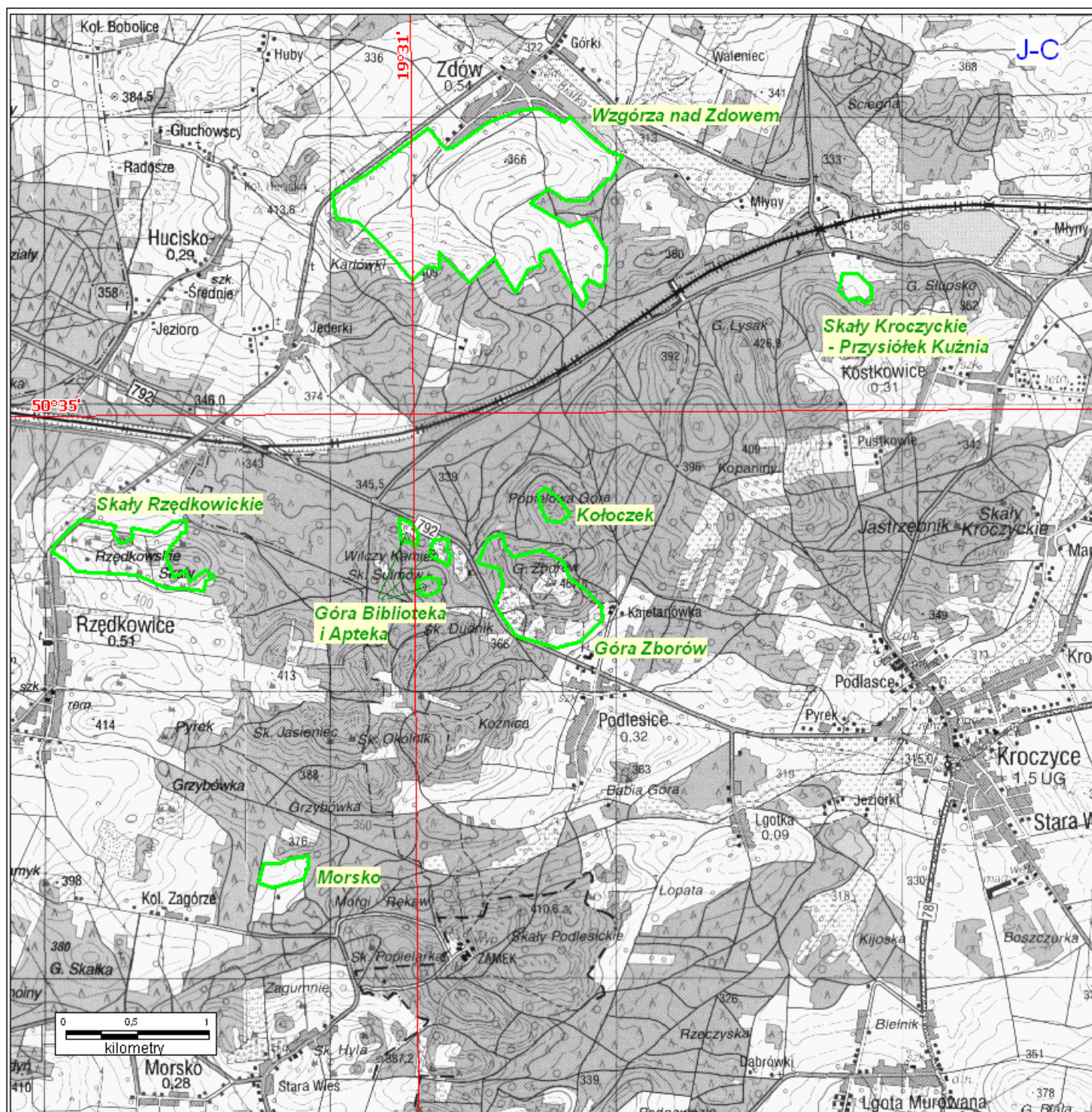
Ryc. 16. Monitoring przyrodniczy Programu Owca Plus na Jurze Krakowsko - Częstochowskiej - mapa orientacyjna.
 Objasnienia: 1 - obiekty monitorowane (numeracja wg tabeli 14); 2 - lokalizacja mapek szczegółowych
 wraz z numerem arkusza



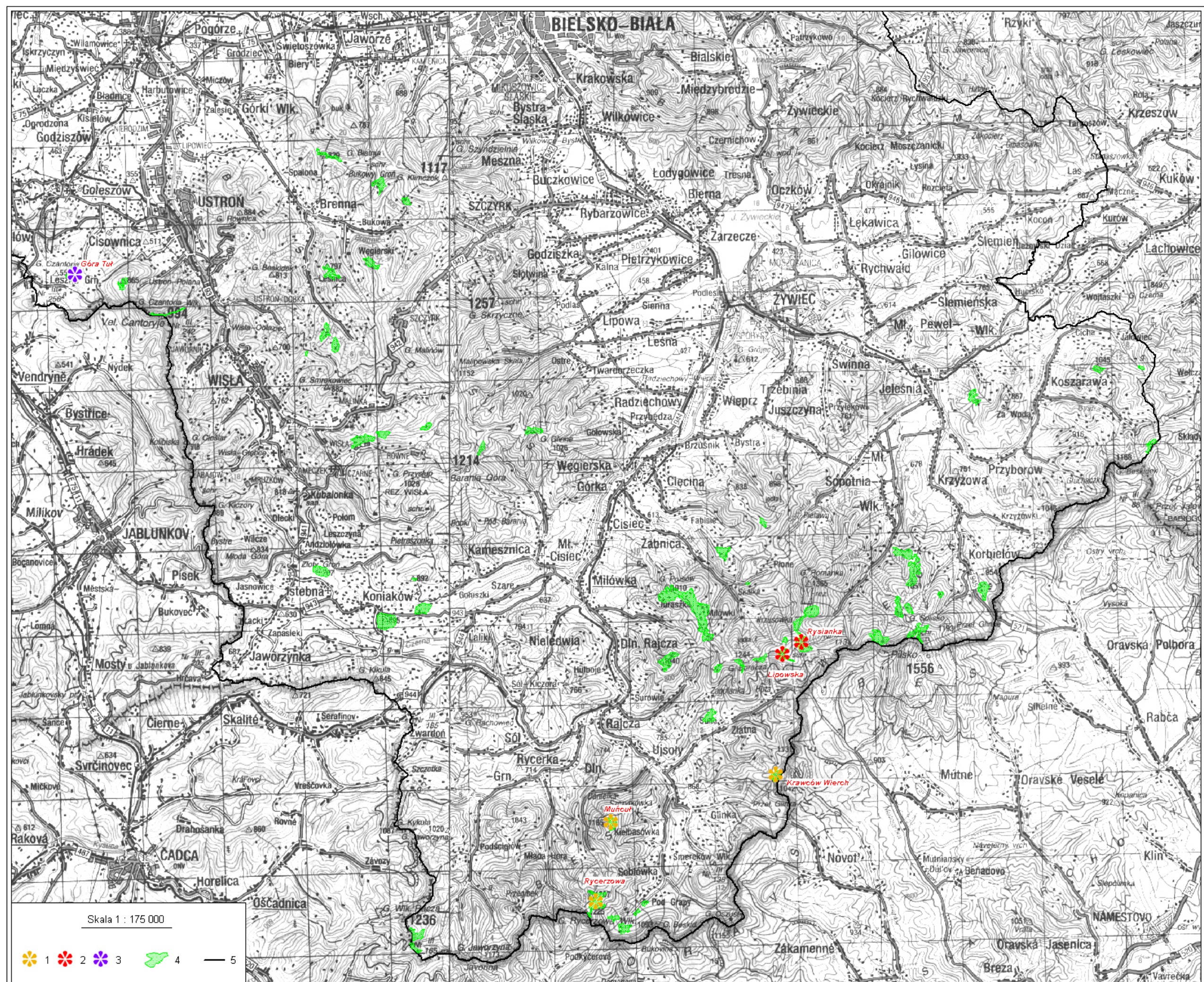
Ryc. 17. Wyżyna Częstochowska część północna (rejon Mstowa) - lokalizacja monitorowanych obiektów.



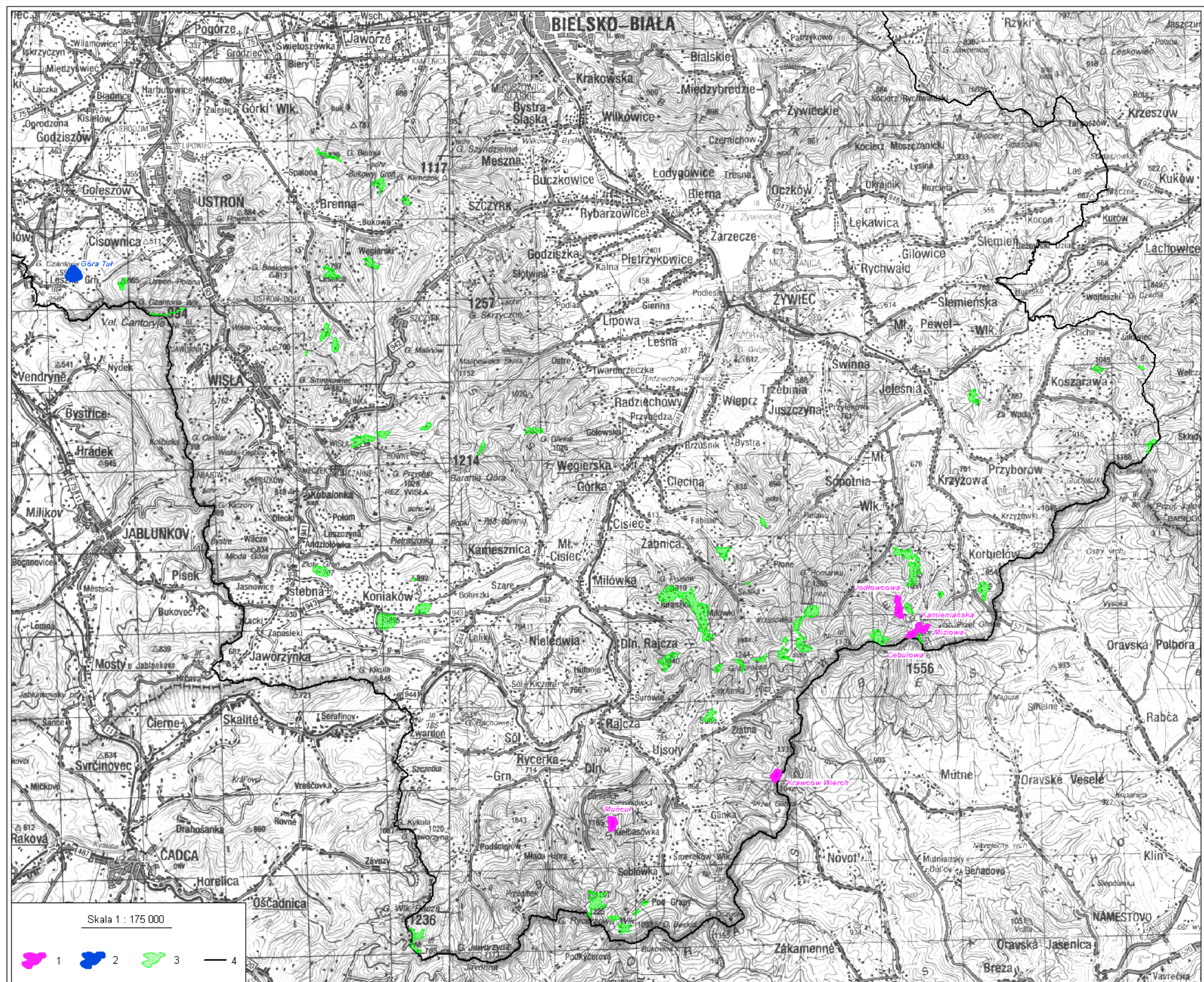
Ryc. 18. Wyżyna Częstochowska, część środkowozachodnia (okolice Żarek) - lokalizacja monitorowanych obiektów.



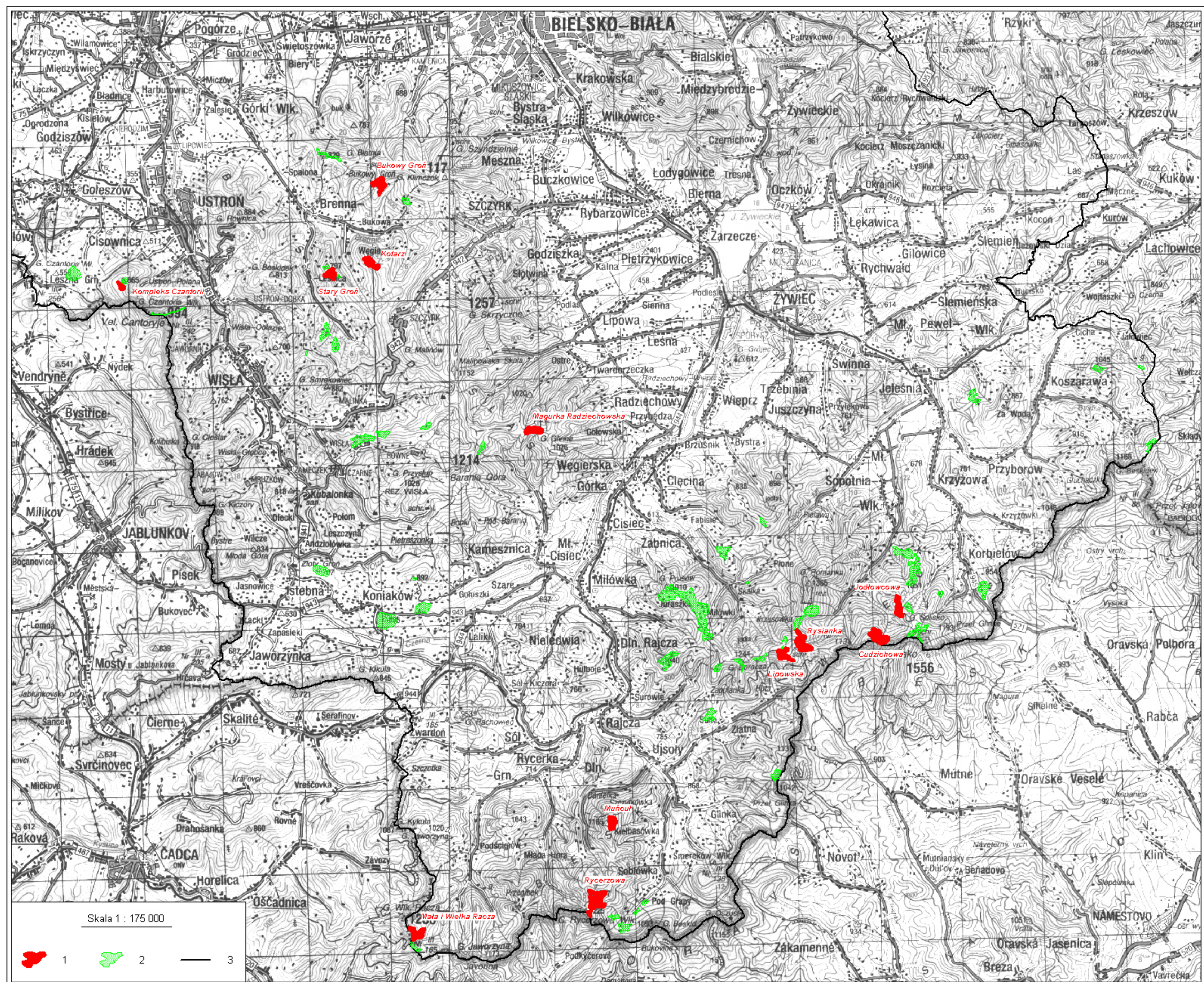
Ryc. 19. Wyżyna Częstochowska, część środkowa (rejon Kroczyce) - lokalizacja monitorowanych obiektów.



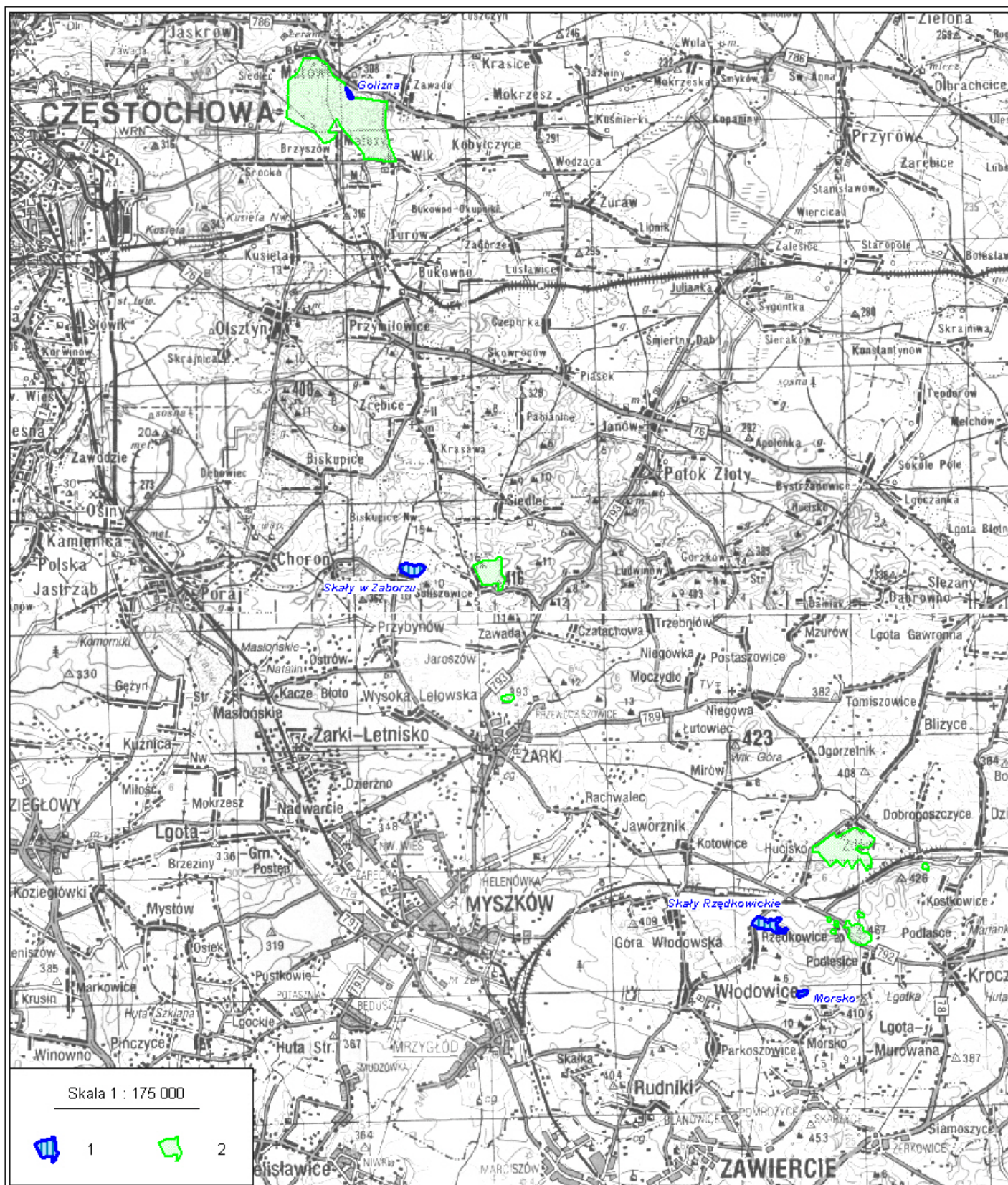
Ryc. 20. Monitoring szczegółowy gatunków: *Campanula serrata*, *Colchicum autumnale* i *Crocus scepusiensis* – Beskidy i Pogórze Śląskie.
Objaśnienia: 1 - *Campanula serrata*; 2 - *Crocus scepusiensis*; 3 - *Colchicum autumnale*; 4 - obiekty monitorowane; 5 - granica województwa śląskiego



Ryc. 21. Monitoring szczegółowy siedlisk: 6510.3 - regłowa łąka mieczykowo - mietlicowa oraz 6510.1- łąka rajgrasowa (owsicowa) – Beskidy i Pogórze Śląskie.
Objaśnienia: 1 - obiekty z regłowymi łąkami mieczykowo - mietlicowymi; 2 - obiekty z łąkami rajgrasowymi; 3 - pozostałe obiekty monitorowane; 4 - granica województwa śląskiego



Ryc. 22. Monitoring szczegółowy siedliska 6230.2 - zachodniokarpackie murawy bliźniczkowe – Beskidy i Pogórze Śląskie.
Objaśnienia: 1 - obiekty z zachodniokarpickimi murawami bliźniczkowymi; 2 - pozostałe obiekty monitorowane; 3 - granica województwa śląskiego



Ryc. 23. Monitoring szczegółowy siedliska 6210.3 kwietne murawy kserotermiczne.

Objaśnienia: 1 - obiekty z kwietnymi murawami kserotermicznymi; 2 - pozostałe obiekty monitorowane