

RODZAJ I ZAKRES PLANOWANYCH PRAC URZĄDZENIOWO-ROLNYCH

skala 1:10000

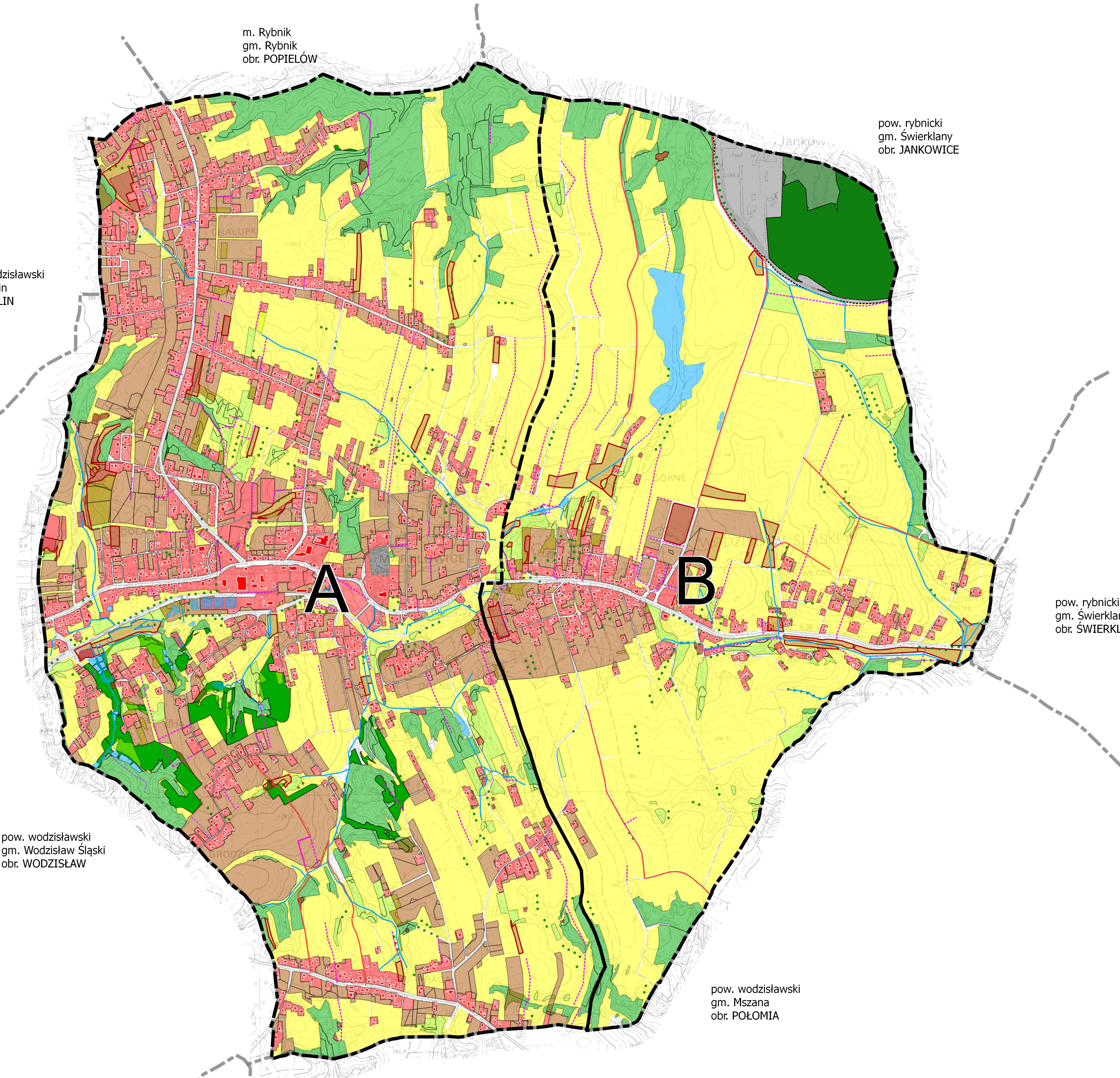
Legenda
ZAPOTRZEBOWANIE NA PRACE URZĄDZENIOWO-ROLNE
A - PIERWSZA KOLEJNOŚĆ
B - DRUGA KOLEJNOŚĆ

GRANICE OBREBÓW
GRANICE GMIN

DRÓGI TRANSPORTU ROLNEGO
PRZEZNACZONE DO MODERNIZACJI
PROJEKTOWANE
UZYTEK 'dr', BRAK DROGI W TERENIE

CIEKI MELIORACJI SZCZEGÓŁOWYCH
PRZEZNACZONE DO MODERNIZACJI
UŻYTEK 'W', BRAK CIEKU W TERENIE
WODY POWIERZCHNIOWE

ZAGOSPODAROWANIE TERENU
TERENY ROLNE
GRUNTY ODLOGOWANE
BUDYNKI
CMENTARZ
TERENY ZABUDOWANE
PLANOWANE WYŁĄCZENIA Z PRODUKCJI ROLNEJ
NIEUŻYTKI
REKULTYWACJA TERENU
ZALESIENIA
ZALESIENIA PROJEKTOWANE
ZADRZEWIENIA
ZADRZEWIENIA PRZYDROŻNE I ŚRÓDPOLNE



PROGRAM PRAC URZĄDZENIOWO-ROLNYCH DLA GMINY MARKLOWICE

WYKONAWCA:
BESKIDZKIE BIURO GEODEZJI I TERENÓW ROLNYCH
34-300 ŻYWIEC, UL. POWSTAŃCÓW ŚLĄSKICH 9A

OPRACOWAŁ	PODPIS	SPRAWDZIŁ	PODPIS