

HISTORIA MUZEUM ŚLĄSKIEGO W KATOWICACH

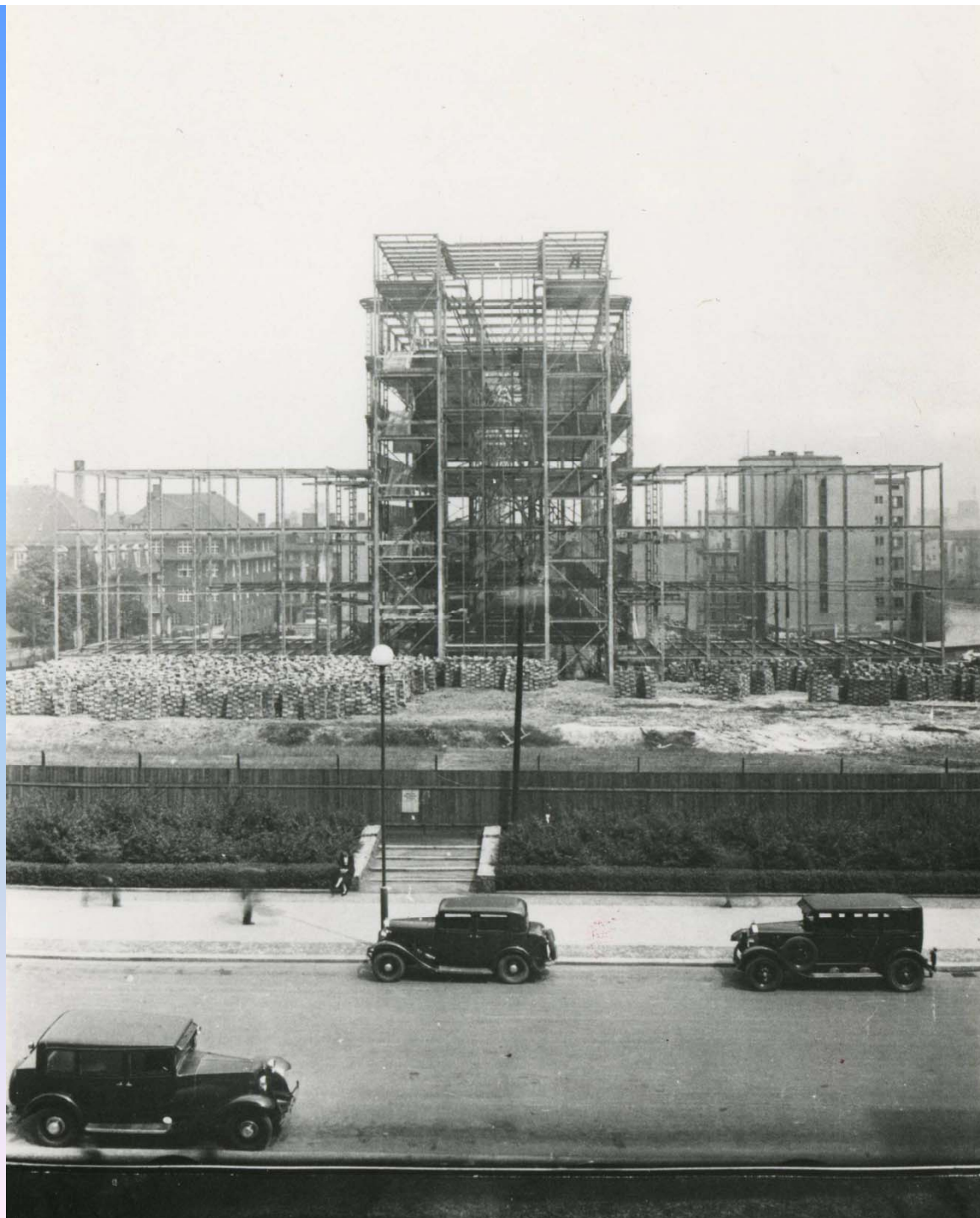
Przemysław Smyczek - Dyrektor Wydziału Kultury
Urząd Marszałkowski Województwa Śląskiego

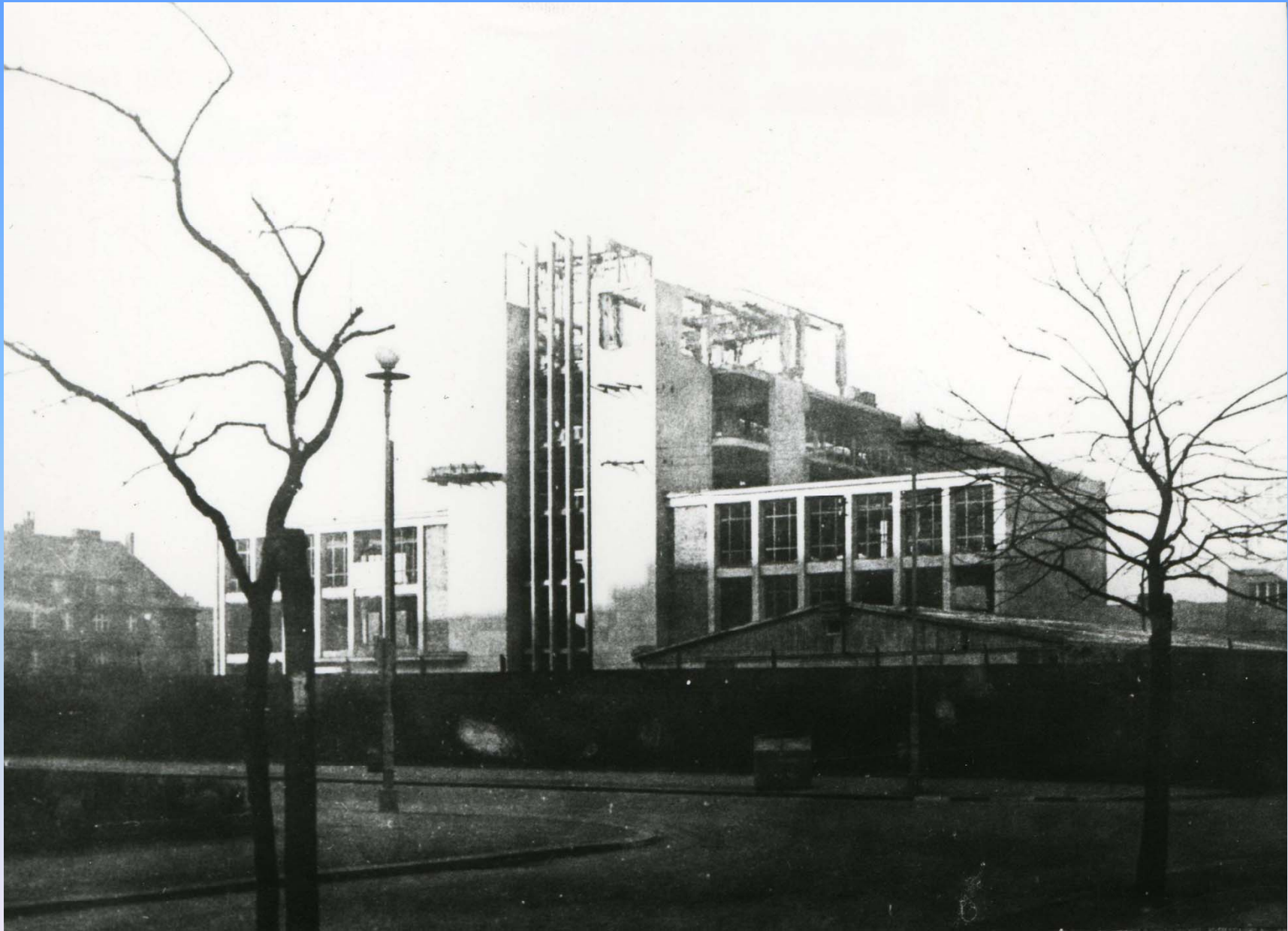
Katowice, 8 lutego 2013 r.

- **1924 rok** – powołanie Towarzystwa Muzeum Ziemi Śląskiej,
- **23 stycznia 1929 roku** – Uchwała Sejmu Śląskiego o formalnym powołaniu Muzeum Śląskiego - ogłoszenie I konkursu na budowę Nowego Gmachu Muzeum Śląskiego (nie przyjęto żadnego projektu do realizacji)
maj 1929 roku – udostępnienie pierwszych wystaw Muzeum Śląskiego w gmachu Urzędu Wojewódzkiego i Sejmu Śląskiego,

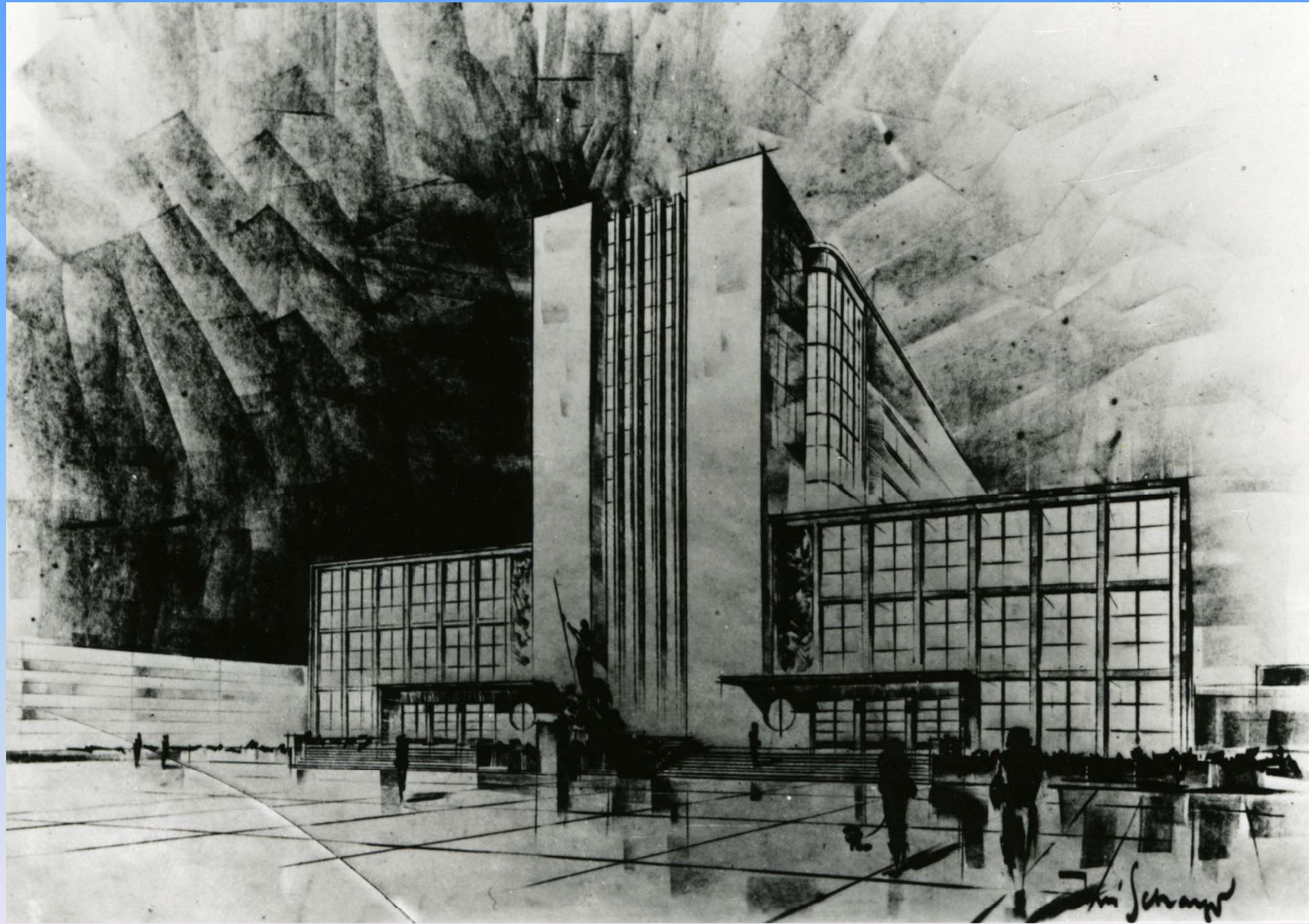


- **1936 rok** – rozpoczęcie budowy Muzeum Śląskiego
 - gmach nowego muzeum wg koncepcji architektonicznej Karola Schayera był jednym z najnowocześniejszych w ówczesnej Europie,
- **1939 rok** – zakończenie prac budowlanych









1941 - 1944 - Rozbiórka gmachu Muzeum Śląskiego przez III Rzeszę:

- wraz z wybuchem II wojny światowej hitlerowcy rozpoczęli rozbiórkę gmachu – symbolu polskości. Zniszczeniu oraz grabieży uległa także znaczna część zbiorów. Ocalałe obiekty przewieziono do Landesmuseum w Bytomiu.



1945 rok - polskie władze zdecydowały o restytucji Muzeum Śląskiego w gmachu byłego muzeum niemieckiego w Bytomiu.
W 1950 roku Muzeum to upaństwowiono i przemianowano na Muzeum Górnośląskie.

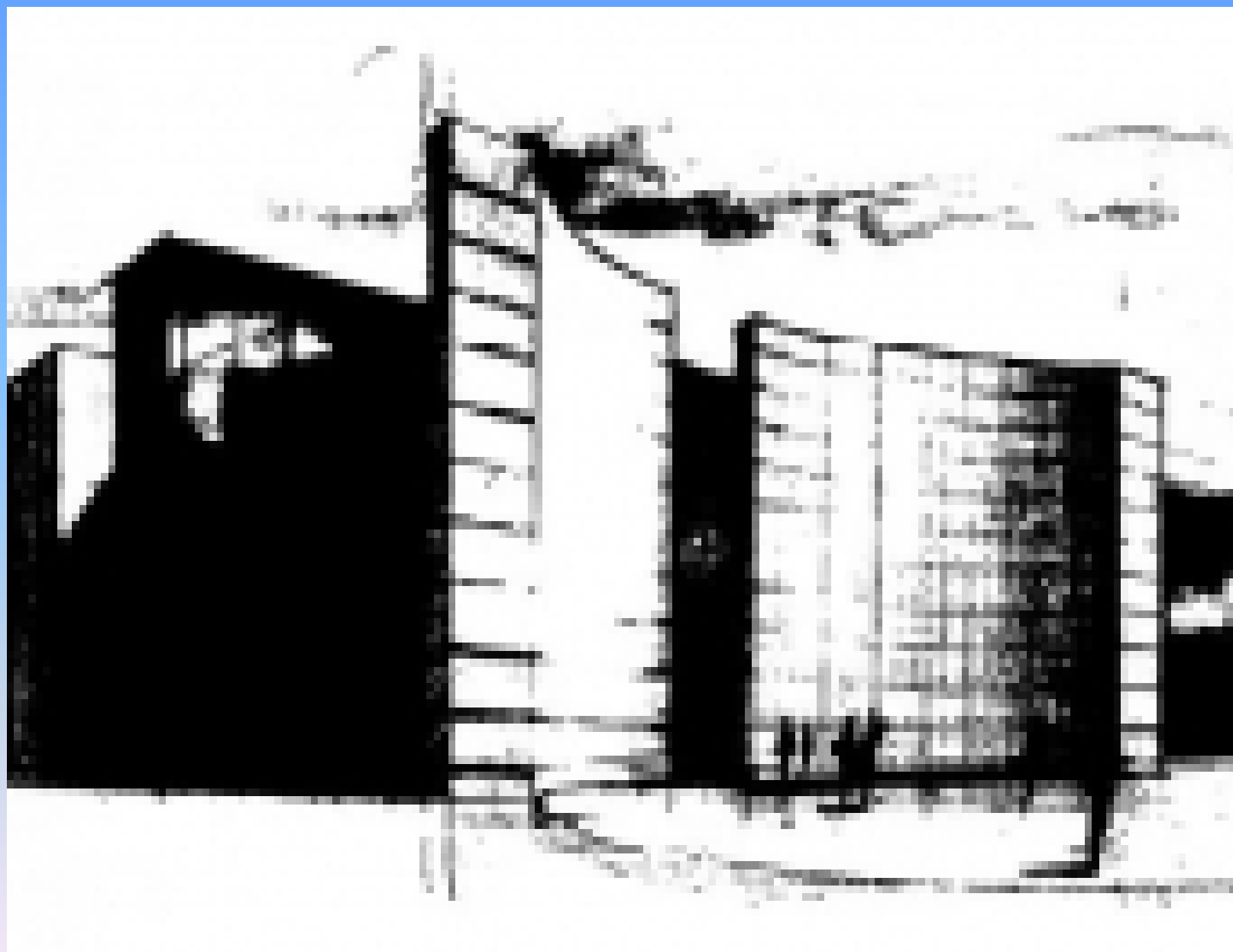


- **1981 rok** - Powstanie Społecznego Komitetu Odbudowy Muzeum Śląskiego
- **1984 rok** – restytucja Muzeum Śląskiego. Na tymczasową siedzibę Miasto Katowice przekazało położony w centrum miasta przy al. Armii Czerwonej budynek dawnego hotelu „Grand Hotelu” z przełomu XIX i XX wieku, a na stanowisko dyrektora powołano dr. Lecha Szarańca



1986 rok:

- Ogłoszenie konkursu na budowę Nowego Gmachu Muzeum Śląskiego - zwycięzcą został Jan Fischer, prace projektowe trwały do 1990 r.
- Zapewnienie przez Miasto Katowice gruntu przy ul. Ceglanej na siedzibę Nowego Muzeum Śląskiego, formalna darowizna gruntu przez Miasto Katowice nastąpiła w 2002 r.



2004 rok:

- Maj - Zainicjowanie w Urzędzie Marszałkowskim Województwa Śląskiego prac nad przygotowaniem procesu inwestycyjnego budowy nowego gmachu Muzeum Śląskiego
- 30 grudnia - Porozumienie w sprawie zamiany nieruchomości przy ul. Ceglanej dla budowy Muzeum Śląskiego w Katowicach na działki po byłej kopalni KWK "Katowice" zawarte pomiędzy Województwem Śląskim, Katowickim Holdingiem Węglowym S.A., Spółką Restrukturyzacji Kopalń S.A. w Katowicach oraz Muzeum Śląskim w Katowicach











2005 rok:

Przekazanie terenu dawnej kopalni Katowice pod budowę Muzeum Śląskiego. Pozyskanie dla muzeum terenu byłej kopalni Węgla Kamiennego "Katowice", otworzyło drogę dla prac przedprojektowych i projektowych budowy nowego gmachu Muzeum Śląskiego w lokalizacji na przemysłowych terenach w centrum Katowic.

Styczeń 2005 roku - publiczna dyskusja na temat wizji Nowego Muzeum Śląskiego - warsztaty organizowane przez Marszałka Województwa Śląskiego, których celem było wypracowanie wytycznych programowych i przestrzennych Nowego Muzeum Śląskiego

- **lipiec 2005 roku-** ogłoszenie Konkursu na wykonanie koncepcji funkcjonalno-przestrzennej Nowego Muzeum Śląskiego w Katowicach
- **grudzień 2005 roku-** ogłoszenie wyników konkursu - uroczystość wmurowania aktu erekcyjnego pod budowę kompleksu budynków Nowego Muzeum Śląskiego w Katowicach i poświęcenie terenu

2006 rok:

19 września - Zarząd Województwa Śląskiego przyjmuje projekt Regionalnego Programu Operacyjnego na lata 2007- 2013 wraz z listą projektów o znaczeniu regionalnym do realizacji z funduszy europejskich, w tym na liście dużych projektów przedkładanej Komisji Europejskiej jest: "Budowa nowego gmachu Muzeum Śląskiego w Katowicach"

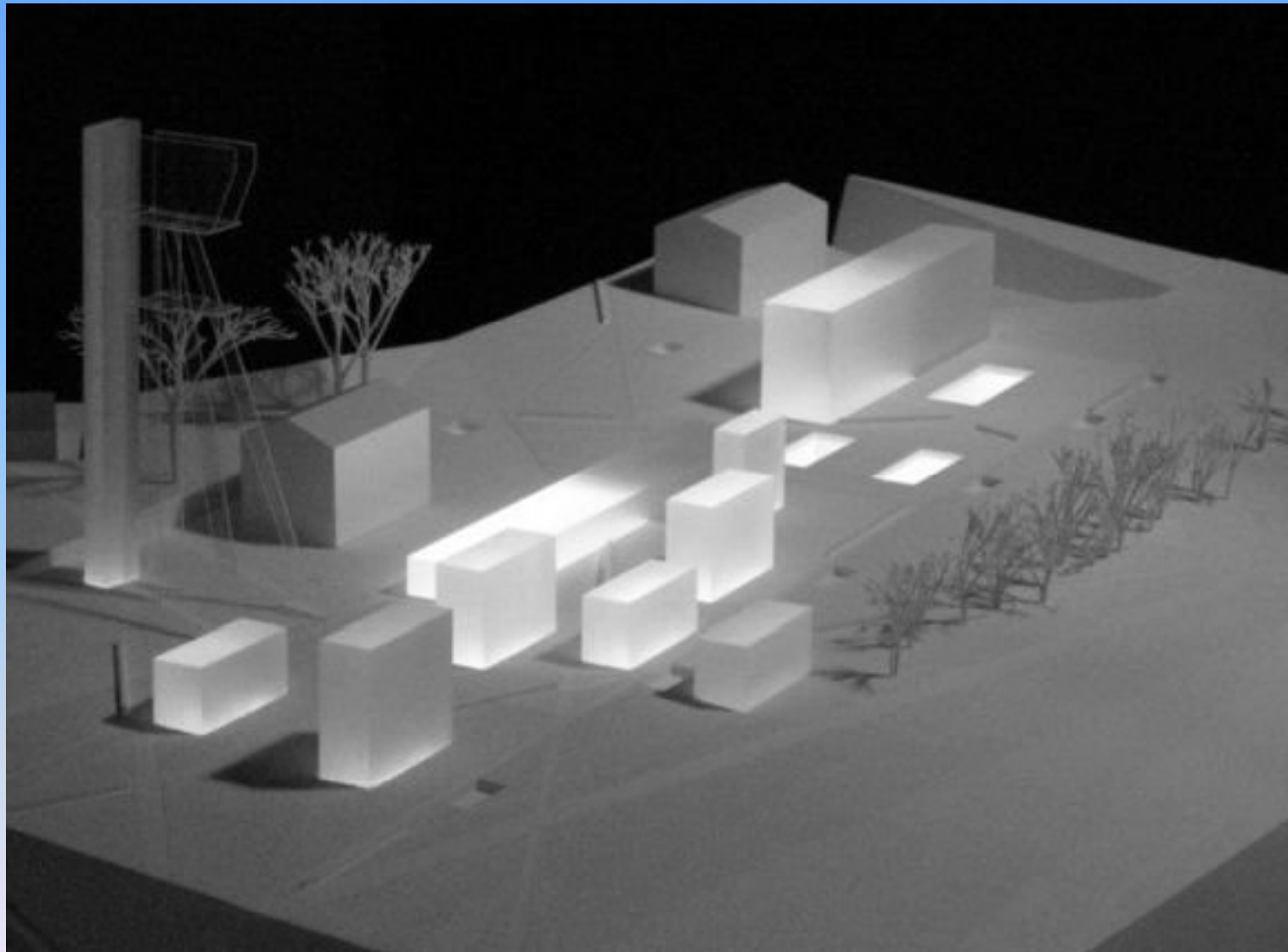
30 października 2006 roku -
ogłoszenie konkursu realizacyjnego,
jednoetapowego, z zakresu
projektowania architektoniczno-
budowlanego, na wykonanie
koncepcji architektonicznej głównego
gmachu Muzeum Śląskiego
w Katowicach.

2007 rok:

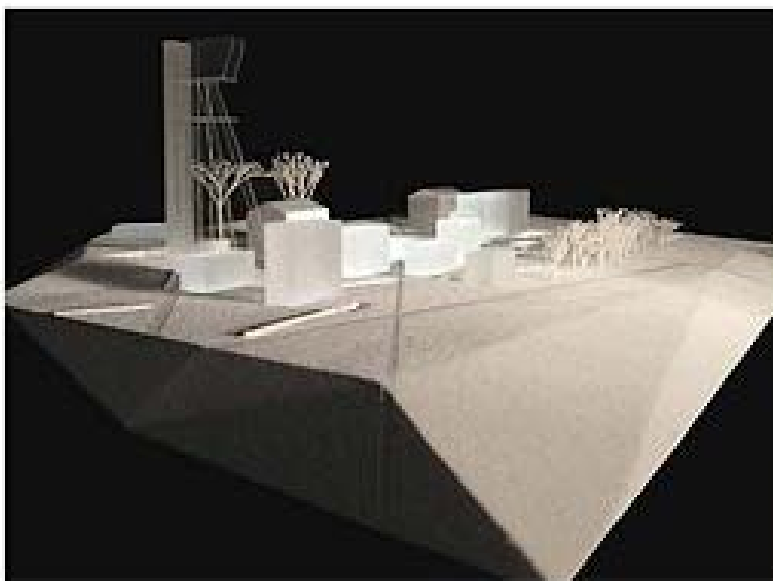
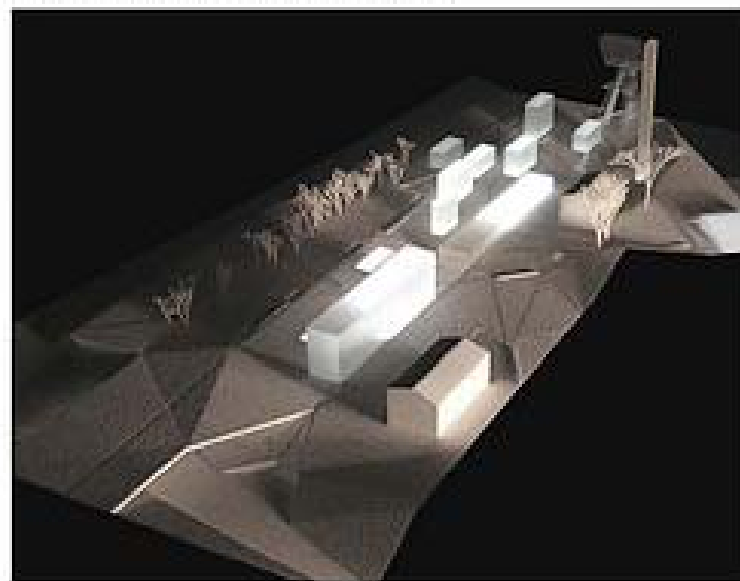
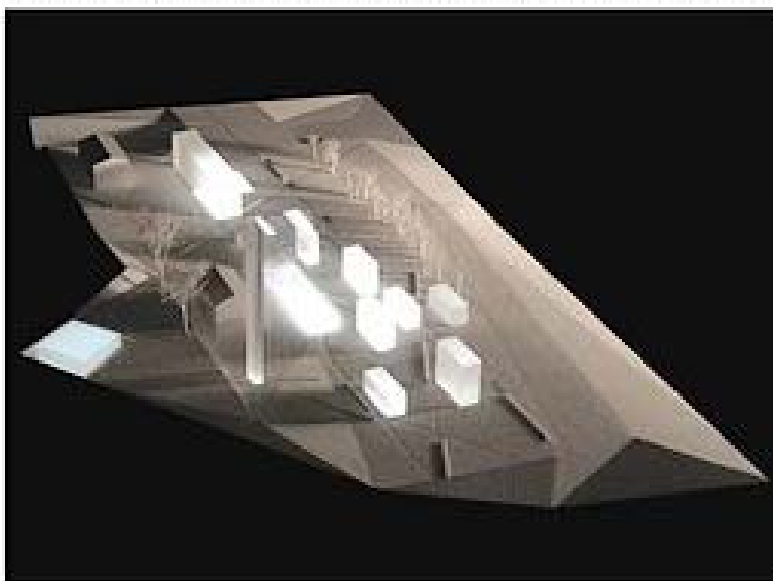
15 czerwca - ogłoszenie wyników międzynarodowego Konkursu na wykonanie koncepcji architektonicznej głównego gmachu Muzeum Śląskiego w Katowicach - laureatem pierwszej nagrody zostaje Riewe Riegler Architekten z Grazu

2008 rok:

luty - zakończenie negocjacji
i uroczyste podpisanie umowy
na wykonanie projektu Nowej
Siedziby Muzeum Śląskiego
z Riewe Riegler Architekten z Grazu
- rozpoczęcie projektowania



KONCEPCJA ARCHITEKTONICZNA GŁÓWNEGO GMACHU MUZEUM ŚLĄSKIEGO W KATOWICACH - NOWE MUZEUM ŚLĄSKIE 2006



2009 rok:

maj - uzyskanie decyzji
o środowiskowych uwarunkowaniach
dla planowanej inwestycji

wrzesień - zatwierdzenie projektu
budowlanego oraz uzyskanie
pozwolenia na budowę.













Muzeum Śląskie - Muzeum Górnośląskie



Dziękuję za uwagę