

## Instrukcja korzystania z Elektronicznej Ścieżki Wykazów



Aby sprawnie korzystać z możliwości wysyłania wykazów z wykorzystaniem elektronicznej skrzynki podawczej należy przede wszystkim założyć sobie skrzynkę i konto na platformie SEKAP. W tym celu należy wejść na stronę <https://www.sekap.pl>, kliknąć w zakładkę Logowanie i w nowo otwartym oknie wybrać opcję: **Zarejestruj się** jeśli nie masz jeszcze konta w serwisie.

Następnie należy postępować zgodnie z instrukcjami, pojawiającymi się na ekranie. Rejestracja przebiega w 4 krokach.

SEKAP umożliwia również logowanie przez ePUAP dla osób (lub podmiotów), które posiadają konto na tej platformie. W takim przypadku nie ma konieczności zakładania konta na platformie SEKAP.

Po założeniu konta na platformie SEKAP można przejść do aplikacji EkoPłatnik.



## Logowanie i rejestracja:



Jeśli użytkownik po raz pierwszy korzysta z EkoPłatnika, musi się najpierw zarejestrować, korzystając z krótkiego formularza rejestracji, dostępnego obok formularza logowania. Po rejestracji można już się zalogować.

Po zalogowaniu, w górnej części okna wyświetla się informacja o ilości dni, które pozostały do końca terminu rozliczeniowego, a jeśli termin ten już minął – informacja, o ile dni termin został przekroczony.

Kolejne pola dotyczą danych logowania – w tym miejscu można je zmienić.

Poniżej znajduje się odnośnik do formularzy. Aby otworzyć zestaw formularzy na 2014 r, należy kliknąć na lupę przy roku 2014. W celu utworzenia zestawu formularzy na 2015 r., należy kliknąć ikonę ze znakiem „+” przy roku 2015. System umożliwia również kopiowanie zestawu formularzy, wraz z danymi, z roku 2014 na rok 2015 – w tym celu trzeba kliknąć ikonę ze strzałką.

Urząd Marszałkowski Województwa Śląskiego

Witaj **bosak**,  
Tutaj możesz edytować swoje dane:

Dotychczasowe hasło  
Nowe hasło  
Powtórz nowe hasło  
Nowy E-mail: bosak@atmoterm.pl  
Województwo

**Zmień dane**

**Zmiana danych do logowania**

**eko**płatnik  
OPŁATY ZA KORZYSTANIE ZE ŚRODOWISKA

Okres	Formularze
2015 rok	Wprowadzonych formularzy: 1 Kwota opłaty: 0,00 zł Nie posiadasz jeszcze formularzy na ten okres rozliczeniowy.
2014 rok	Możesz stworzyć formularze (wraz z danymi) z poprzedniego okresu. Nie posiadasz jeszcze formularzy na ten okres rozliczeniowy.
2013 rok	Możesz skopiować formularze (wraz z danymi) z poprzedniego okresu. Nie posiadasz jeszcze formularzy na ten okres rozliczeniowy.
II półrocze 2012 roku	Możesz skopiować formularze (wraz z danymi) z poprzedniego okresu.

**Wybór formularzy**

**Kopiowanie formularzy z 2014 na 2015 r.**

Po wyborze zestawu otwiera się okno z wykazami. Aby wprowadzić podmiot lub edytować już istniejący, należy kliknąć na „Zbiórce zestawienie informacji o zakresie korzystania ze środowiska (...)”

Urząd Marszałkowski Województwa Śląskiego

Okres rozliczeniowy: 2015 rok

**ZBIÓRCZE ZESTAWIENIE INFORMACJI O ZAKRESIE KORZYSTANIA ZE ŚRODOWISKA ORAZ O WYSOKOŚCI NALEŻNYCH OPŁAT** [Kliknij aby przejść do edycji podmiotu](#)

Rok: 2015

Nazwa: Adres: poczta: , gmina: Telefon / faks: /

Lp.	Rodzaj korzystania ze środowiska	Kod tabeli	Wysokość opłaty [zł]
<b>1</b>	<b>Wprowadzanie gazów lub pyłów do powietrza</b>		
1.1	Źródła powstawania substancji wprowadzanych do powietrza	A	0,00
1.2	Przeladunek benzyn silnikowych	B	56,52
1.3	Kotły o nominalnej mocy cieplnej do 50 MW opalane węglem kamiennym, koksem, drewnem, olejem lub paliwem gazowym, dla których nie jest wymagane pozwolenie na wprowadzanie gazów lub pyłów do powietrza albo pozwolenie zintegrowane	C	0,00
1.4	Silniki spalinowe	D	0,00
1.5	Chów lub hodowla drobiu	E	0,00
<b>I</b>	<b>Wysokość opłaty za wprowadzanie gazów lub pyłów do powietrza ogółem</b>		<b>57</b>
<b>2</b>	<b>Pobór wód</b>		
2.1	Woda podziemna	A	0,00
2.2	Woda powierzchniowa śródlądowa	B	0,00
2.3	Morskie wody wewnętrzne	C	0,00
<b>II</b>	<b>Wysokość opłaty za pobór wód ogółem</b>		<b>0</b>
<b>3</b>	<b>Wprowadzenie ścieków do wód lub do ziemi</b>		
3.1	Ścieki	A	0,00
3.2	Wody chłodnicze	B	0,00
	Wody zanieczyszczonej o trwałej nawierzchni, ujęte w otwarte lub zamknięte systemy	C	0,00

javascript: ni zanieczyszczonych o trwałej nawierzchni, ujęte w otwarte lub zamknięte systemy

W nowo otwartym oknie można wprowadzić nowy podmiot lub edytować już istniejący. Pola oznaczone czerwoną gwiazdką, są wymagane. Przy polu „Gmina”, po wyborze województwa, system automatycznie zawęży wybór w kolejnych polach, najpierw do powiatu, a na końcu do gmin w obrębie tego powiatu.

Urząd Marszałkowski Województwa Śląskiego      Okres rozliczeniowy: 2015 rok

Okres rozliczeniowy: 2015 rok

**Podmiot korzystający ze środowiska**

REGON \* 345678900 (format: XXXXXXXXXX lub XXXXXXXXXX XXXXX)

Nazwa \* Podmiot testowy

Ulica \_\_\_\_\_ Nr domu \_\_\_\_\_ Nr lokalu \_\_\_\_\_

Miejscowość \* Katowice

Gmina \* 24 WOJ. ŚLĄSKIE 2469 Powiat m.Katowice 2469011 gm. miejska M. Katowice

Kod \* 40-020 Poczta \* Katowice

Telefon \* 34 4678 Faks \_\_\_\_\_

E-mail kontaktowy test@test.pl

E-mail kontaktowy użytkownika logującego się do systemu EkoPłatnik i obsługującego wprowadzanie/modyfikacje danych.

**Przejdź do zestawienia**      \* - pole wymagane

Pomocne przy wypełnianiu pól danymi są podpowiedzi, oznaczone znakiem zapytania – podpowiadają, jaką czynność wykonać lub jak interpretowane jest dane zagadnienie.

Po wprowadzeniu danych adresowych podmiotu, można przejść do zestawienia wykazów, klikając „Przejdź do zestawienia”:

Urząd Marszałkowski Województwa Śląskiego      Okres rozliczeniowy: 2015 rok

Okres rozliczeniowy: 2015 rok

**Podmiot korzystający ze środowiska**

REGON \* 345678900 (format: XXXXXXXXXX lub XXXXXXXXXX XXXXX)

Nazwa \* Podmiot testowy

Ulica \_\_\_\_\_ Nr domu \_\_\_\_\_ Nr lokalu \_\_\_\_\_

Miejscowość \* Katowice

Gmina \* 24 WOJ. ŚLĄSKIE 2469 Powiat m.Katowice 2469011 gm. miejska M. Katowice

Kod \* 40-020 Poczta \* Katowice

Telefon \* 34 4678 Faks \_\_\_\_\_

E-mail kontaktowy test@test.pl

**Przejdź do zestawienia**      \* - pole wymagane

W oknie, które się otworzy, należy kliknąć ikonkę formularza, znajdującą się z lewej strony, aby móc wprowadzać nowe dane do zestawienia:

**eko**płatnik Urząd Marszałkowski Województwa Śląskiego

Strona główna Dane Podmiotu Zestawienie zbiorcze Wydrukuj/wyslij wykaz Pomoc Wyloguj

Zalogowany: bosak  
Odśwież sesję 19 min 41 sek

Okres rozliczeniowy: 2015 rok

**ZBIORCZE ZESTAWIENIE INFORMACJI O ZAKRESIE KORZYSTANIA ZE ŚRODOWISKA ORAZ O WYSOKOŚCI NALEŻNYCH OPŁAT**

**Rok:** 2015

**Nazwa:** Podmiot testowy **Adres:** Katowice 40-020 Katowice poczta: Katowice, gmina: M. Katowice

**REGON:** 345678900 **Telefon/faks:** 34 4678 /

Lp.	Rodzaj korzystania ze środowiska	Kod tabeli	Wysokość opłaty [zł]
<b>1</b>	<b>Wprowadzanie gazów lub pyłów do powietrza</b>		
1.1	Źródła powstawania substancji wprowadzanych do powietrza	A	0,00
1.2	Przeładunek benzyn silnikowych	B	56,52
1.3	Kotły o nominalnej mocy cieplnej do 5MW opalane węglem kamiennym, koksem, drewnem, olejem lub paliwem gazowym, dla których nie jest wymagane pozwolenie na wprowadzanie gazów lub pyłów do powietrza albo pozwolenie zintegrowane	C	0,00
1.4	Dodaj nowy formularz	D	0,00
1.5	Chów lub hodowla zwierząt	E	0,00
<b>I</b>	<b>Wysokość opłaty za wprowadzanie gazów lub pyłów do powietrza ogółem</b>		<b>57</b>
<b>2</b>	<b>Pobór wód</b>		
2.1	Woda podziemna	A	0,00
2.2	Woda powierzchniowa śródlądowa	B	0,00
2.3	Morskie wody wewnętrzne	C	0,00
<b>II</b>	<b>Wysokość opłaty za pobór wód ogółem</b>		<b>0</b>
<b>3</b>	<b>Wprowadzenie ścieków do wód lub do ziemi</b>		
3.1	Ścieki	A	0,00
3.2	Wody chłodnicze	B	0,00
	Wody zanieczyszczonej o trwalej nawierzchni, ujęte w otwarte lub zamknięte systemy	C	0,00

javascript:; Wypełnij pole 'kod pocztowy'

Teraz można przystąpić do wypełniania formularza. System na czerwono zaznacza pola, których wypełnienie jest obowiązkowe. Lista tych pól znajduje się również w górnej części formularza.

**eko**płatnik Urząd Marszałkowski Województwa Śląskiego

Strona główna Dane Podmiotu Zestawienie zbiorcze Wydrukuj/wyslij wykaz Pomoc Wyloguj

Zalogowany: bosak  
Odśwież sesję 19 min 56 sek

Okres rozliczeniowy: 2015 rok

**1.1** Źródła powstawania substancji wprowadzanych do powietrza **A** 0 zł

- Wypełnij pole 'kod pocztowy'
- Wypełnij pole 'poczta'
- Wypełnij pole 'gmina'
- Wypełnij pole 'nazwa'
- Wypełnij pole 'Zużycie surowców, materiałów, ilość produktów lub inna wielkość'
- Wypełnij pole 'Jednostka miary zużycia'

**Wielkość emisji ze wskazanej instalacji lub działalności**

**Źródło powstawania wprowadzanych do powietrza substancji**

**Miejsce** **Ukryj/Pokaż** Skopiuj dane wybranego miejsca: 1 X

**Nazwa**

**Ulica**

**Miejscowość** **Gmina \*** Wybierz Wybierz Wypełnij pole 'gmina'

**Kod pocztowy** Wypełnij pole 'kod pocztowy' **Poczta** Wypełnij pole 'poczta'

**Telefon** **Faks**

**Okres korzystania ze środowiska:**

**Data od:** **Data do:**

**Rodzaj Instalacji/Działalności** **Ukryj/Pokaż**

**Nazwa \*** Wypełnij pole 'nazwa'

**Pozwolenie na wprowadzanie gazów lub pyłów do powietrza/zintegrowane**

**Pozwolenie 1** **Pozwolenie 2**

System umożliwia kopiowanie wcześniej wprowadzonych danych oraz wskazuje liczbę miejsc, z których można skopiować dane.

**ekopłatnik** Strona główna Dane Podmiotu Zestawienie zbiorcze Wydrukuj/wyślij wykaz Pomoc Wyloguj

Zalogowany: bosak  
Odśwież sesję 19 min 54 sek

Urząd Marszałkowski Województwa Śląskiego Okres rozliczeniowy: 2015 rok

1.1 Źródła powstawania substancji wprowadzanych do powietrza A 0 zł

Wielkość emisji ze wskazanej instalacji lub działalności

Źródło powstawania wprowadzonych do powietrza substancji

Miejsce **Ukryj/Pokaż** Skopuj dane wybranego miejsca: **1 2 X**

Nazwa: \_\_\_\_\_  
Ulica: \_\_\_\_\_  
Miejscowość: \_\_\_\_\_ Gmina: **Wybierz** **Wybierz** Wypełnij pole 'gmina'  
Kod pocztowy: \_\_\_\_\_ Wypełnij pole 'kod pocztowy' Poczta: \_\_\_\_\_ Wypełnij pole 'poczta'  
Telefon: \_\_\_\_\_ Faks: \_\_\_\_\_  
Okres korzystania ze środowiska: \_\_\_\_\_  
Data od: \_\_\_\_\_ Data do: \_\_\_\_\_

Rodzaj Instalacji/Działalności **Ukryj/Pokaż**

Nazwa: \_\_\_\_\_ Wypełnij pole 'nazwa'

Pozwolenie na wprowadzanie gazów lub ośmion do powietrza/zintegrowane  
javascript: \_\_\_\_\_ Pozwolenie 1 \_\_\_\_\_ Pozwolenie 2 \_\_\_\_\_

**Podgląd danych**

Po najechnięciu myszką na cyfrę, można zobaczyć, które dane można skopiować. Kliknięcie na cyfrę powoduje skopiowanie danych

Przy wypełnianiu formularza warto korzystać z podpowiedzi, ukrytych pod znakami zapytania. Wystarczy najechać myszką na ikonę znaku zapytania, aby zobaczyć podpowiedź.

**ekopłatnik** Strona główna Dane Podmiotu Zestawienie zbiorcze Wydrukuj/wyślij wykaz Pomoc Wyloguj

Zalogowany: bosak  
Odśwież sesję 18 min 2 sek

Urząd Marszałkowski Województwa Śląskiego Okres rozliczeniowy: 2015 rok

1.1 Źródła powstawania substancji wprowadzanych do powietrza A 0 zł

Nazwa: \_\_\_\_\_  
Ulica: \_\_\_\_\_  
Miejscowość: \_\_\_\_\_ Gmina: **Wybierz** **Wybierz** Wypełnij pole 'gmina'  
Kod pocztowy: \_\_\_\_\_ Wypełnij pole 'kod pocztowy' Poczta: \_\_\_\_\_ Wypełnij pole 'poczta'  
Telefon: \_\_\_\_\_ Faks: \_\_\_\_\_  
Okres korzystania ze środowiska: \_\_\_\_\_  
Data od: \_\_\_\_\_ Data do: \_\_\_\_\_

Rodzaj Instalacji/Działalności **Ukryj/Pokaż**

Nazwa: \_\_\_\_\_ Wypełnij pole 'nazwa'

Pozwolenie na wprowadzanie gazów lub ośmion do powietrza/zintegrowane  
javascript: \_\_\_\_\_ Pozwolenie 1 \_\_\_\_\_ Pozwolenie 2 \_\_\_\_\_

**Uwaga!** W przypadkach gdy:  
- pozwolenie nie jest wymagane  
- posiadane pozwolenie obejmuje cały rok rozliczeniowy  
- nie posiadasz wymaganego pozwolenia przez cały rok rozliczeniowy,  
to pominięcie wpisywania dat. W tym przypadku daty nie mają żadnego wpływu na wyliczenia.

Typ pozwolenia: **<Brak pozwolenia>** **<Brak pozwolenia>**  
Numer pozwolenia: \_\_\_\_\_ X \_\_\_\_\_ X \_\_\_\_\_  
Data wydania: \_\_\_\_\_  
Organ wydający: \_\_\_\_\_  
Termin obowiązywania (brak daty zakończenia oznacza bezterminowość) od \_\_\_\_\_ do \_\_\_\_\_ od \_\_\_\_\_ do \_\_\_\_\_

**Uwaga** Program wylicza opłatę podwyższoną za brak wymaganego pozwolenia, dzieląc proporcjonalnie (równomiernie) zużycie na część bez pozwolenia i na część z pozwoleniem/pozwoleniami w stosunku do całego okresu korzystania ze środowiska w danym roku kalendarzowym.



Po wprowadzeniu wszystkich niezbędnych danych, takich jak np.: Nazwa i kod substancji, Wskaźnik emisji/ Wyniki pomiarów, system automatycznie wyliczy wielkość emisji, jednostkową stawkę opłaty oraz wysokość opłaty.

Urząd Marszałkowski Województwa Śląskiego

Okres rozliczeniowy: 2015 rok

1.1

Zróżdło powstawania substancji wprowadzanych do powietrza

A

241,63 zł

W tym przypadku program wyliczy opłatę proporcjonalnie, ale tylko za tę konkretną ilość i w okresie, którego ona dotyczy, z uwzględnieniem wprowadzonych pozwoleń.

Zróżdło emisji

Zużycie surowców, materiałów, ilość produktów lub inna wielkość \* 330 Mg

Proces spalania

Nie obliczać opłaty za CO<sub>2</sub> (handel uprawnieniami - Dz. U. Nr 122/2011, poz.695)

Lp.	Nazwa i kod substancji	Skuteczność/dyspozycyjność urządzenia ochronnego [%]	Wskaźnik emisji/Wyniki pomiarów	Wielkość emisji [kg]	Jednostkowa stawka opłaty [zł/kg]	Opłata podwyższona	Wysokość opłaty [zł]
1	benzo(a)piren (11)	/	0,00032 kg/Mg	0	2 288,16	<input checked="" type="checkbox"/>	241,63

Dane wprowadzone przez użytkownika

Dane automatycznie wyliczone przez system

Przejdź do zestawienia Usun formularz \* - pole wymagane

Urząd Marszałkowski Województwa Śląskiego Created by: ATMOTERM S.A. Wersja: 3.3.8.1543

Urząd Marszałkowski Województwa Śląskiego

Okres rozliczeniowy: 2015 rok

1.1

Zróżdło powstawania substancji wprowadzanych do powietrza

A

241,63 zł

W tym przypadku program wyliczy opłatę proporcjonalnie, ale tylko za tę konkretną ilość i w okresie, którego ona dotyczy, z uwzględnieniem wprowadzonych pozwoleń.

Zróżdło emisji

Zużycie surowców, materiałów, ilość produktów lub inna wielkość \* 330 Mg

Proces spalania

Nie obliczać opłaty za CO<sub>2</sub> (handel uprawnieniami - Dz. U. Nr 122/2011, poz.695)

Lp.	Nazwa i kod substancji	Skuteczność/dyspozycyjność urządzenia ochronnego [%]	Wskaźnik emisji/Wyniki pomiarów	Wielkość emisji [kg]	Jednostkowa stawka opłaty [zł/kg]	Opłata podwyższona	Wysokość opłaty [zł]
1	benzo(a)piren (11)	/	0,00032 kg/Mg	0	2 288,16	<input checked="" type="checkbox"/>	241,63

Przejdź do zestawienia Usun formularz \* - pole wymagane

Urząd Marszałkowski Województwa Śląskiego Created by: ATMOTERM S.A. Wersja: 3.3.8.1543

Wyliczona przez system kwota opłaty

Po otwarciu pierwszego formularza, system automatycznie tworzy możliwość dodania kolejnego, pustego formularza.

Urząd Marszałkowski Województwa Śląskiego

Okres rozliczeniowy: 2015 rok

1.1

Zróżdło powstawania substancji wprowadzanych do powietrza

A

241,63 zł

W tym przypadku program wyliczy opłatę proporcjonalnie, ale tylko za tę konkretną ilość i w okresie, którego ona dotyczy, z uwzględnieniem wprowadzonych pozwoleń.

Zróżdło emisji

Zużycie surowców, materiałów, ilość produktów lub inna wielkość \* 330 Mg

Proces spalania

Nie obliczać opłaty za CO<sub>2</sub> (handel uprawnieniami - Dz. U. Nr 122/2011, poz.695)

Dodaj nowy formularz

Wielkość emisji ze wskazanej instalacji lub działalności

Zróżdło powstawania wprowadzonych do powietrza substancji

Miejsce

Skopiuj dane wybranego miejsca: 1 X

System umożliwia również ukrywanie poszczególnych pól (dzięki przyciskom Ukryj/Pokaż), co ułatwia poruszanie się w formularzu wykazów.

ekopłatnik  
OPŁATY ZA KONTAMINACJĘ ZE ŚRODOWISKA

Strona główna Dane Podmiotu Zestawienie zbiorcze Wydrukuj/wyślij wykaz Pomoc Wyloguj

Urząd Marszałkowski Województwa Śląskiego Okres rozliczeniowy: 2015 rok

1.1 Źródła powstawania substancji wprowadzanych do powietrza

Wielkość emisji ze wskazanej instalacji lub działalności ⓘ

Źródło powstawania wprowadzonych do powietrza substancji ⓘ

Miejsce Ukryj/Pokaż Skopiuj dane wybranego miejsca: 1 X

Rodzaj Instalacji/Działalności Ukryj/Pokaż

Nazwa \* Firma testowa

Pozwolenie na wprowadzanie gazów lub pyłów do powietrza/zintegrowane

Pozwolenie 1

Jeśli formularz został błędnie wypełniony i nie ma możliwości naniesienia poprawek, formularz można usunąć. W takim przypadku wszystkie dane trzeba wprowadzić jeszcze raz do nowego formularza.

kg/Mg

10 1,2,3,4,7,8,9 -siedmiochlorodibenzofuran (44) x

kg/Mg

Dodaj wiersz

Wysokość opłaty ogółem [zł]

Przejdź do zestawienia Usun formularz - pole wymagane



**Przejdź do zestawienia**

Urząd Marszałkowski Województwa Śląskiego | Created by: A

9

Teraz można gotowy wykaz (w formacie pdf\*) dołączyć do formularza, dostępnego na platformie SEKAP. Operacja zostanie wykonana automatycznie przez system, po kliknięciu opcji „Wydrukuj/wyślij wykaz”, dostępnej w menu w górnej części ekranu.

Lp.	Rodzaj korzystania ze środowiska	Kod tabeli	Wysokość opłaty [zł]
1	Wprowadzanie gazów lub pyłów do powietrza		
1.1	Źródła powstawania substancji wprowadzanych do powietrza	A	0,00
1.2	Przeladunek benzyn silnikowych	B	0,00

Chcąc wysłać wykaz elektronicznie, na nowo otwartej stronie należy wybrać opcję „Wyślij do SEKAP”.

Urząd Marszałkowski Województwa Opolskiego  
Departament Środowiska  
Piastowska 14  
45-082 Opole

**Wydrukuj zestaw wykazów**

**II – Elektroniczne poprzez platformę SEKAP**

Po naciśnięciu przycisku „Wyślij do SEKAP” zostanie otwarta strona internetowa platformy SEKAP w celu zalogowania (jeśli użytkownik jeszcze się nie zalogował), a następnie w skrzynce roboczej SEKAP zostanie automatycznie utworzony dokument gotowy do podpisu i wysyłki. Do dokumentu podłączany jest załącznik „Załącznik.zip”, który zawiera spakowany formularz w formacie PDF z systemu Ekopłatnik. Zalecamy przed wysyłką sprawdzenie zawartości i upewnienie się, że formularz zawiera prawidłowe dane.

**Wyślij do SEKAP**

Otworzy się strona platformy SEKAP z oknem logowania:

**Uwaga! Jeśli użytkownik wcześniej był zalogowany na platformie SEKAP, po kliknięciu w Ekopłatniku opcji: „Wyślij do SEKAP” od razu otworzy się zakładka „Robocze”, z pominięciem ekranu logowania do SEKAP.**



Śląskie
urzędy on-line

Pomoc
AAA
Szukaj

Strona główna
Logowanie
Katalog usług
Urzędy
O projekcie SEKAP

PeUP » Logowanie

Logowanie

Nazwa użytkownika:
Hasło:

Zaloguj

Zarejestruj się jeśli nie masz jeszcze konta w serwisie.  
Odzyskaj zapomniane hasło.


Zaloguj przez ePUAP

Informujemy, o uruchomieniu nowej funkcjonalności w skrzynce kontaktowej.  
Po zalogowaniu się na skrzynkę kontaktową, w zakładce "Edycja profilu" istnieje  
możliwość włączenia lub wyłączenia systemu płatności. Aktualnie obsługiwane

Po wprowadzeniu danych logowania, SEKAP automatycznie otworzy zakładkę „Robocze”, w której już będzie znajdował się formularz elektroniczny pn. „Dokument elektroniczny z systemu Ekopłatnik” wraz z dołączonym wykazem, widocznym w formularzu pod nazwą „załączniki zip\*”.

Witamy, Yennefer\_

Strona główna
Skrzynka kontaktowa
Katalog usług
Urzędy
O projekcie SEKAP

PeUP » Skrzynka kontaktowa » Robocze

Skrzynka kontaktowa

Odebrane
Robocze
Wyslane
Utrzymane

Robocze - Yennefer\_

Typ	Data	Odbiorca	Temat/Nazwa	Operacje
	2016-02-03 12:59:52	Urząd Marszałkowski Województwa Śląskiego	Dokument elektroniczny z systemu Ekopłatnik	

Można podejrzeć jego treść, klikając ikonę formularza

Strona główna
Skrzynka kontaktowa
Katalog usług
Urzędy
O projekcie SEKAP

PeUP » Skrzynka kontaktowa » Robocze

Skrzynka kontaktowa


Odebrane
Robocze
Wyslane
Usunięte
Lista spraw


Robocze - Yennefer\_


Typ	Data	Odbiorca	Temat/Nazwa	Operacje
	2016-02-03 13:04:08	Urząd Marszałkowski Województwa Śląskiego	Dokument elektroniczny z systemu Ekopłatnik	
	2016-02-03 12:59:52	Urząd Marszałkowski Województwa Śląskiego	Dokument elektroniczny z systemu Ekopłatnik	


Widok formularza wraz z informacją o dołączonym wykazie:

**Widok formularza**

  
Pobierz jako XML

  
Zamknij

  
PDF do wydruku

  
Podpis elektroniczny

Elektrownia  
40-020 Grodków  
Grodków

Grodków, 2015-11-13

INFORMACJA

ZBIORCZE ZESTAWIENIE INFORMACJI O ZAKRESIE KORZYSTANIA ZE ŚRODOWISKA ORAZ O WYSOKOŚCI NALEŻNYCH OPŁAT

Załączniki:

1. 234567856\_2015\_2015-11-13-12.37.13\_c1328a1483de593ee411c5898e8604d3.pdf

Dokument nie zawiera podpisu

Podpis elektroniczny

Sam wykaz znajduje się w dolnej części formularza:

Załączniki:

1. 234567856\_2015\_2015-11-13-12.37.13\_c1328a1483de593ee411c5898e8604d3.pdf

Dokument nie zawiera podpisu  
Podpis elektroniczny

Załączniki

Załączniki do pobrania w postaci archiwum zip: [załączniki.zip](#)

Żeby móc wysłać formularz z wykazem, należy najpierw go podpisać. W tym celu należy zamknąć formularz, żeby wrócić do zakładki „Robocze”

Widok formularza

Pobierz jako XML

Zamknij

PDF do wydruku

Podpis elektroniczny

Elektronia

40-020 Grodków

Grodków

Grodków, 2015-11-13

INFORMACJA

ZBIORCZE ZESTAWIENIE INFORMACJI O ZAKRESIE KORZYSTANIA ZE ŚRODOWISKA ORAZ O WYSOKOŚCI NALEŻNYCH OPŁAT

Załączniki:

1. 234567856\_2015\_2015-11-13-12.37.13\_c1328a1483de593ee411c5890e8604d3.pdf

Dokument nie zawiera podpisu

Podpis elektroniczny

A następnie kliknąć ikonę podpisu:

[Strona główna](#)
[Skrzynka kontaktowa](#)
[Katalog usług](#)
[Urzędy](#)
[O projekcie SEKAP](#)

**PeUP » Skrzynka kontaktowa » Robocze**

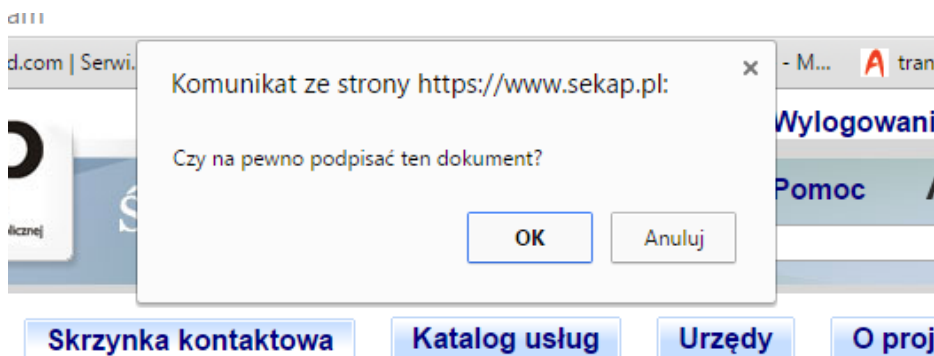
**Skrzynka kontaktowa**

- Odebrane
- Robocze**
- Wysłane
- Usunięte
- Lista spraw

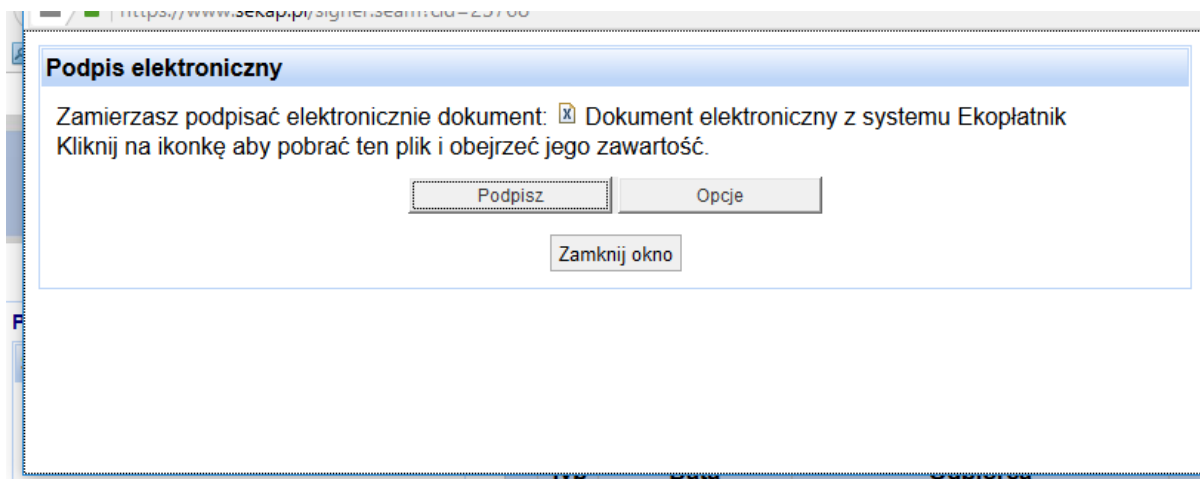
Robocze - Yennefer\_

	Typ	Data	Odbiorca	Temat/Nazwa	Operacje
<input type="checkbox"/>		2016-02-03 13:04:08	Urząd Marszałkowski Województwa Śląskiego	Dokument elektroniczny z systemu Ekoplatnik	
<input type="checkbox"/>		2016-02-03 12:59:52	Urząd Marszałkowski Województwa Śląskiego	Dokument elektroniczny z systemu Ekoplatnik	

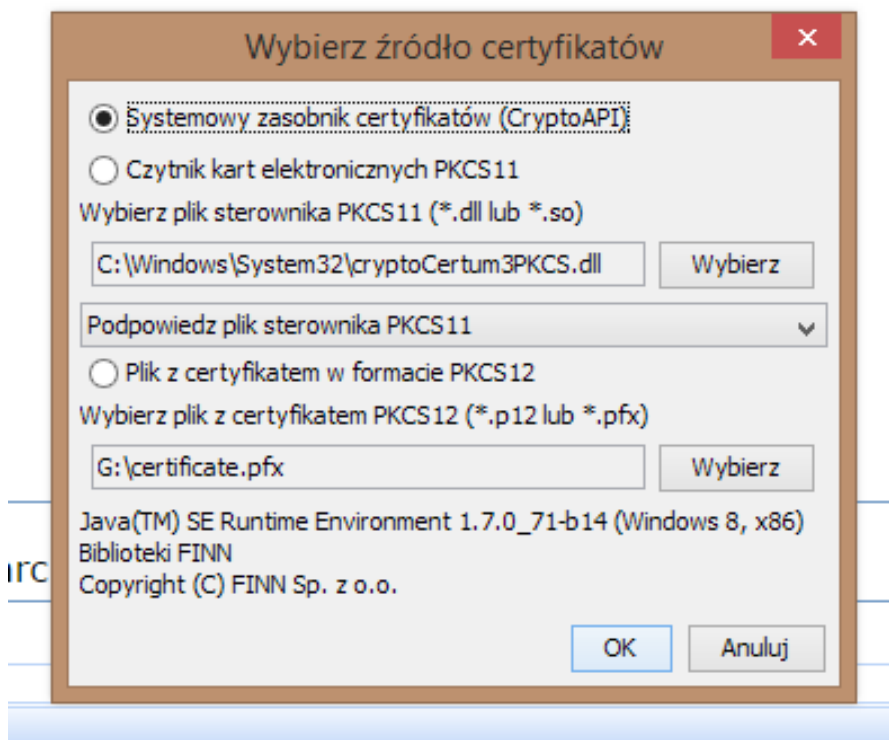
Pojawi się okno z pytaniem o potwierdzenie podpisu:



Podpisywanie podpisem kwalifikowanym - po kliknięciu „OK” pojawi się poniższe okno:

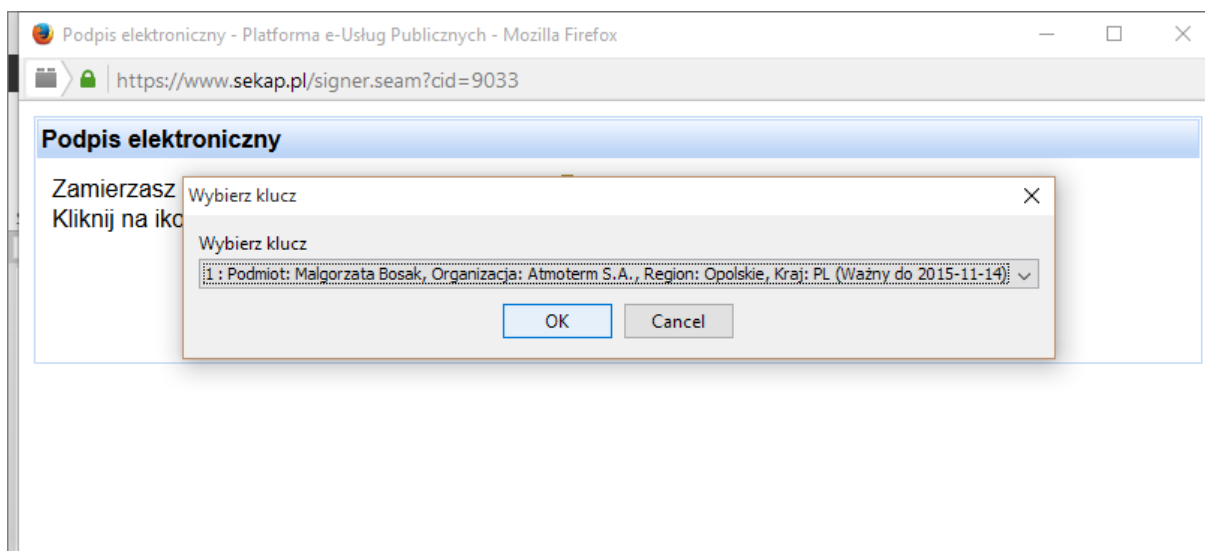


Należy kliknąć przycisk Opcje i w nowo otwartym oknie wybrać źródło certyfikatu. Najwygodniej wybrać Systemowy zasobnik certyfikatów pod warunkiem, że wcześniej certyfikat podpisu został do niego dodany.

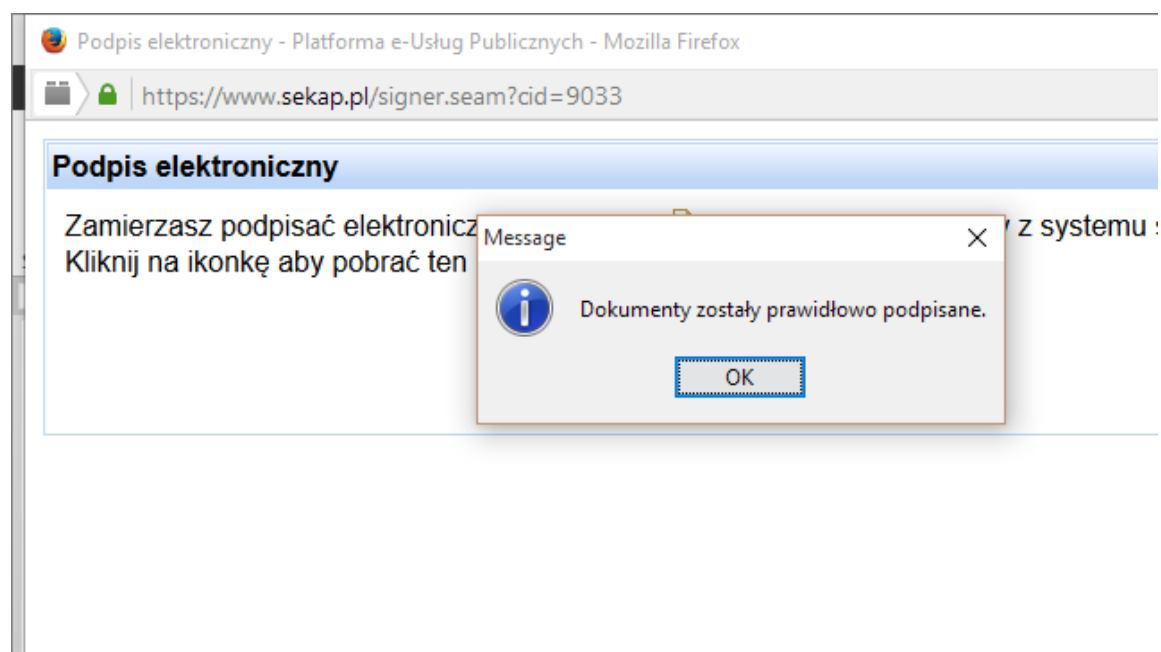




wybraniu źródła i zatwierdzeniu przyciskiem „OK” należy kliknąć przycisk „Podpisz”. Otworzy się okno z wyborem klucza podpisu



Po kliknięciu „OK” dokument zostanie podpisany, a system wyświetli potwierdzenie złożenia podpisu



Informacja na ten temat znajdzie się również w formularzu.

• Ten dokument zawiera podpis elektroniczny

**Widok formularza**

Pobierz jako XML   Zamknij   PDF do wydruku   Podpis elektroniczny

Elektrownia  
40-020 Grodków  
Grodków

Grodków, 2015-11-13

INFORMACJA

ZBIORCZE ZESTAWIENIE INFORMACJI O ZAKRESIE KORZYSTANIA ZE ŚRODOWISKA ORAZ O WYSOKOŚCI NALEŻNYCH OPŁAT

Załączniki:

1. 234567856\_2015\_2015-11-13-12.37.13\_c1328a1483de593ee411c5898e8604d3.pdf

Dokument został podpisany, aby go zweryfikować należy użyć oprogramowania do weryfikacji podpisu  
Data złożenia podpisu: 2015-11-16T09:08:04.863+01:00  
Podpis elektroniczny

W przypadku wybrania, jako źródła certyfikatu, opcji Czytnik kart elektronicznych PKCS 11, należy dodatkowo z rozwijalnej listy wybrać rodzaj podpisu.

**Wybierz źródło certyfikatów**

☐ Systemowy zasobnik certyfikatów (CryptoAPI)

☒ Czytnik kart elektronicznych PKCS11:

Wybierz plik sterownika PKCS11 (\*.dll lub \*.so)

C:\Windows\System32\cryptoCertum3PKCS.dll   Wybierz

Podpowiedz plik sterownika PKCS11 ▼

☐ Plik z certyfikatem w formacie PKCS12

Wybierz plik z certyfikatem PKCS12 (\*.p12 lub \*.pfx)

G:\certificate.pfx   Wybierz

Java(TM) SE Runtime Environment 1.7.0\_71-b14 (Windows 8, x86)  
Biblioteki FINN  
Copyright (C) FINN Sp. z o.o.

OK   Anuluj

Ponadto, po wyborze klucza podpisu, pojawi się dodatkowe okno na wpisanie PIN-u/hasła do podpisu.

[Strona główna](#)
[Skrzynka kontaktowa](#)
[Katalog usług](#)
[Urzędy](#)
[O projekcie SEKAP](#)

PeUP » Skrzynka kontaktowa » Robocze

Skrzynka kontaktowa

Odebrane

Robocze

Wysłane

Usunięte

Lista spraw

Robocze - Yennefer\_


Typ	Data	Odbiorca	Temat/Nazwa	Operacje
<input type="checkbox"/>	2016-02-03 13:04:08	Urząd Marszałkowski Województwa Śląskiego	Dokument elektroniczny z systemu Ekoplatnik	
<input type="checkbox"/>	2016-02-03 12:59:52	Urząd Marszałkowski Województwa Śląskiego	Dokument elektroniczny z systemu Ekoplatnik	

Czy na pewno podpisać ten dokument przez ePUAP?

OK Anuluj

## Portal ePUAP - logowanie

### Portal ePUAP - logowanie przy użyciu hasła

 Użyj loginu (identyfikatora) i hasła wybranego podczas rejestracji w Portalu ePUAP.

Login \*

Hasło \*

Zaloguj się

Nie masz jeszcze konta?

Aby móc skorzystać z Portalu musisz posiadać w nim konto użytkownika. Rejestracja w Portalu jest darmowa i składa się z kilku prostych kroków.

Aby przejść do procesu zakładania konta na ePUAP wystarczy nacisnąć poniższy przycisk.

Zarejestruj się

**i** Użyj loginu (identyfikatora) oraz certyfikatu wybranego podczas rejestracji w Portalu ePUAP.

Po zalogowaniu, od razu otwiera się okno podpisu z wizualizacją dokumentu, który zostanie podpisany

## Podpisywanie dokumentu

Informacje dołączone do dokumentu  
PeUP

### Kolejne podpisy

Złóż podpis potwierdzony profilem zaufanym lub certyfikatem kwalifikowanym.

Podpisz profilem zaufanym

Podpisz certyfikatem

[Anuluj](#)

## Wizualizacja dokumentu

Elektrownia  
40-020 Grodków  
Grodków

Grodków, 2015-11-13

### INFORMACJA

ZBIORCZE ZESTAWIENIE INFORMACJI O ZAKRESIE KORZYSTANIA ZE ŚRODOWISKA ORAZ O WYSOKOŚCI NALEŻNYCH OPŁAT

Załączniki:

1. 234567856\_2015\_2015-11-13-12.37.13\_c1328a1483de593ee411c5898e8604d3.pdf

Dokument został podpisany, aby go zweryfikować należy  
użyć oprogramowania do weryfikacji podpisu  
Data złożenia podpisu: 2015-11-16T09:08:04.863+01:00

Kolejne okno zawiera informację, którym profilem będzie podpisywany dokument.

## Podpisywanie dokumentu

Informacje dołączone do dokumentu  
PeUP

Masz jeden profil zaufany

Profil zaufany osoby Małgorzata Bosak  
Data utworzenia 2014-12-23 08:05:12

Użyj tego profilu do podpisu

Zmień

Jeśli nie chcesz podpisywać wniosku przy użyciu profilu zaufanego, zmień metodę podpisu.

[Anuluj](#)

## Wizualizacja dokumentu

Elektrownia  
40-020 Grodków  
Grodków

Grodków, 2015-11-13

### INFORMACJA

ZBIORCZE ZESTAWIENIE INFORMACJI O ZAKRESIE KORZYSTANIA ZE ŚRODOWISKA ORAZ O WYSOKOŚCI NALEŻNYCH OPŁAT

Załączniki:

## Pomoc

Dokument został przesłany przez system zewnętrzny. Możesz go podpisać za pomocą profilu zaufanego lub certyfikatu kwalifikowanego. Naciśnięcie przycisku "OK" lub "Anuluj" spowoduje przekierowanie na stronę zdefiniowaną przez system zewnętrzny.

## Pomoc

Dokument został przesłany przez system zewnętrzny. Możesz go podpisać za pomocą profilu zaufanego lub certyfikatu kwalifikowanego. Naciśnięcie przycisku "OK" lub "Anuluj" spowoduje przekierowanie na stronę zdefiniowaną przez system zewnętrzny.

## Podpisywanie dokumentu

**Informacje dołączone do dokumentu**  
PeUP

Musisz potwierdzić podpis.  
Podpisanie wniosku wymaga dodatkowej autoryzacji. Na adres e-mail, który został wysłany podczas rejestracji profilu została właśnie wysłana wiadomość zawierająca kod potwierdzenia. Sprawdź wiadomość, a następnie wpisz ten kod w pole poniżej.

Podaj kod nr 1 z dn. 2015-11-16:

Zmień

Zatwierdź

Jeśli nie chcesz podpisywać wniosku przy użyciu profilu zaufanego, zmień metodę podpisu.

Anuluj

## Pomoc

Dokument został przesłany przez system zewnętrzny. Możesz go podpisać za pomocą profilu zaufanego lub certyfikatu kwalifikowanego. Naciśnięcie przycisku "OK" lub "Anuluj" spowoduje przekierowanie na stronę zdefiniowaną przez system zewnętrzny.

## Podpisywanie dokumentu

**Informacje dołączone do dokumentu**  
PeUP

Dokument został podpisany.

**OK** [Anuluj](#)

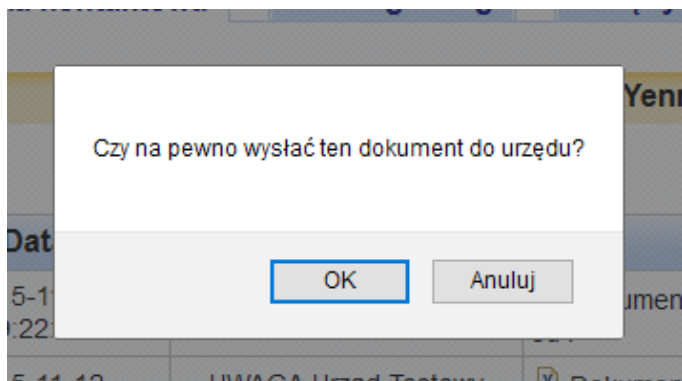
## Pomoc

Dokument został przesłany przez system zewnętrzny. Możesz go podpisać za pomocą profilu zaufanego lub certyfikatu kwalifikowanego. Naciśnięcie przycisku "OK" lub "Anuluj" spowoduje przekierowanie na stronę zdefiniowaną przez system zewnętrzny.

Podpisany dokument można już wysłać do urzędu. W tym celu trzeba zaznaczyć dokument i kliknąć ikonę „Wyślij dokument”. Nie trzeba już osobno wybierać odbiorcy – urząd, do którego jest składane sprawozdanie, został wybrany automatycznie.

19

Najpierw pojawi się żądanie potwierdzenia wysyłki



Po kliknięciu „OK”, pojawi się informacja o wysłaniu

The interface shows the SEKAP logo and 'Śląskie urzędy on-line'. A navigation bar includes 'Strona główna', 'Skrzynka kontaktowa', 'Katalog usług', 'Urzędy', and 'O projekcie SEKAP'. The left sidebar shows 'Skrzynka kontaktowa' with sub-items: 'Odebrane', 'Robocze', 'Wysłane', and 'Usunięte'. The main area is titled 'Robocze - Yennefer\_' and contains a table with one row of data.

Typ	Data	Odbiorca	Temat/Nazwa	Operacje
	2016-02-03 14:06:12	Urząd Marszałkowski Województwa Śląskiego	Dokument elektroniczny z systemu 4	

Po przesłaniu dokumentu, urząd wystawi Urzędowe Poświadczenie Odbioru (UPO). Ten dokument będzie dostępny w skrzynce użytkownika, w zakładce „Odebrane”.

The interface is the same as before, but the 'Odebrane' tab is selected in the sidebar. The main area is titled 'Odebrane - Yennefer\_'. The table now has two rows, with the second row circled in red.

Typ	Nadawca	Wysłany	Odebrany	Temat/Nazwa	Operacje
	Urząd Marszałkowski Województwa Śląskiego	2016-02-03 14:07:10	2016-02-03 14:21:10	Urzędowe Poświadczenie Odbioru (UPO) [wniosek nr 677200]	