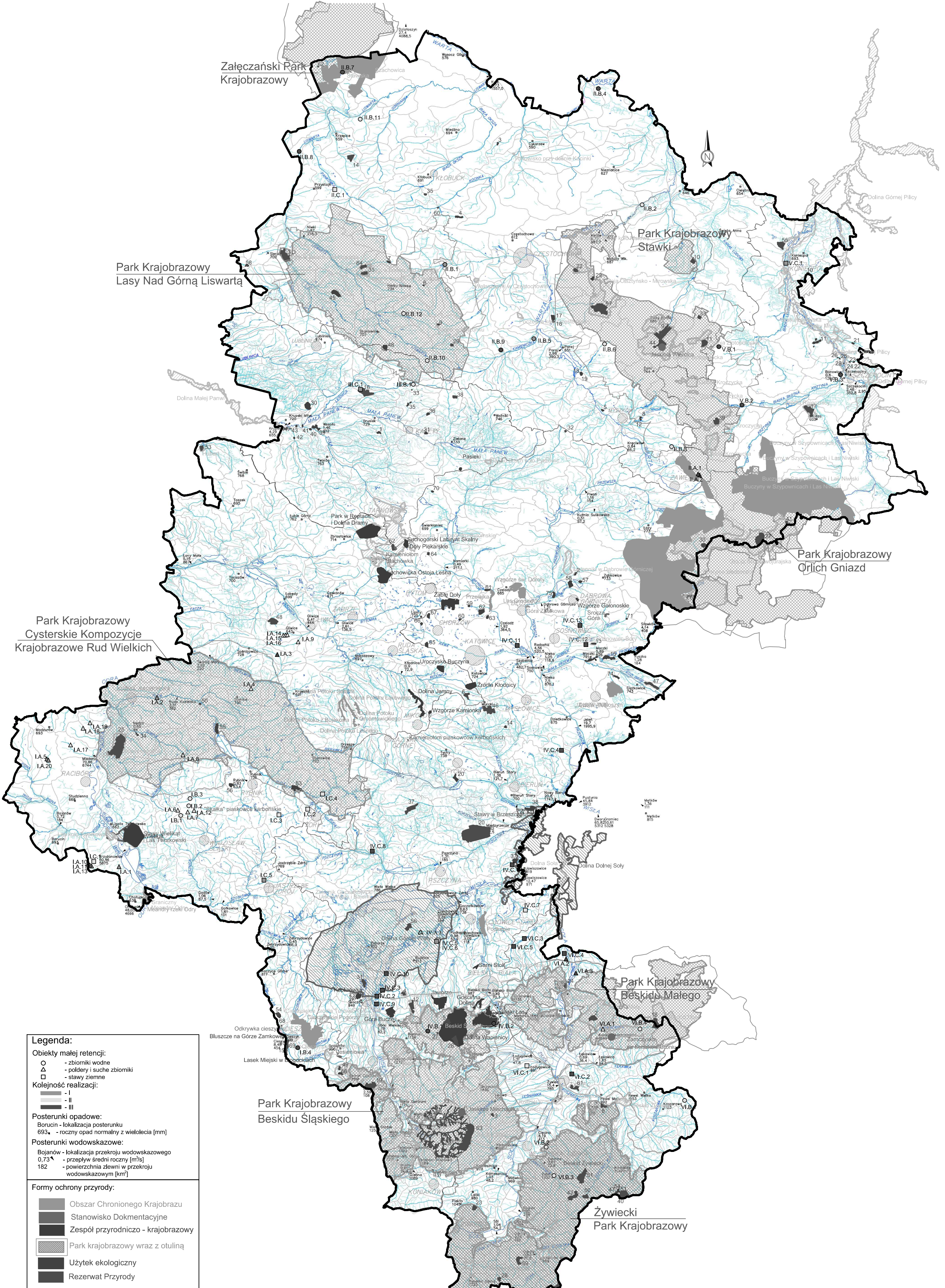


Program Małej Retencji Dla Województwa Śląskiego
aktualizacja 2016 rok

MAPA OBSZARÓW CHRONIONYCH WYSTĘPUJĄCYCH NA TERENIE WOJ. ŚLĄSKIEGO
Z LOKALIZACJĄ ISTNIEJĄCYCH I PROJEKTOWANYCH OBIEKTÓW MAŁEJ RETENCJI

skala 1: 200 000

Nr	Nazwa obiektu	Ochrona w Programie Małej Retencji - 2005	Status w Aktualizacji Programu - 2016	Uwagi
I. ZLEWNIA RZĘKI ODRY				
I.A. SUCHE ZBIORNIKI I POLDERY				
I.A.1	Roskół	▲	▲	Obiekt nowy
I.A.2	Polder "Kamień Ruchawka" w km 6-900	▲	▲	Obiekt nowy
I.A.3	Suchy zbiornik Żernica I	▲	▲	Obiekt nowy
I.A.4	Zbiornik wodny Fiedowice Wschód	▲	▲	Obiekt nowy
I.A.5	Gumowski	▲	▲	Obiekt nowy
I.A.6	Nacyna „B”	▲	▲	Obiekt modernizowany
I.A.7	Straszy	▲	▲	Obiekt nowy
I.A.8	Polder Samina	▲	▲	Obiekt nowy
I.A.9	R - A (Dna)	▲	▲	Obiekt nowy
I.A.10	Owsieczne Z-3	▲	▲	Obiekt nowy
I.A.11	Owsieczne Z-5	▲	▲	Obiekt nowy
I.A.12	Błkitin	▲	▲	Obiekt nowy
I.A.13	Owsieczne Z-2	▲	▲	Obiekt nowy
I.A.14	Suchy zbiornik Ostropka (ST-2)	▲	▲	Obiekt nowy
I.A.15	Suchy zbiornik Ostropka (ST-3)	▲	▲	Obiekt nowy
I.A.16	Suchy zbiornik Ostropka (ST-1)	▲	▲	Obiekt nowy
I.A.17	Suchy zbiornik p. powodziowy zlokalizowany na ciele K2 w m. Rudnik	▲	▲	Obiekt nowy
I.A.18	Suchy zbiornik p. powodziowy zlokalizowany na Polsku Brodzim w m. Buzim	▲	▲	Obiekt nowy
I.A.19	Suchy zbiornik p. powodziowy zlokalizowany na Polsku Lipińskim w m. Lipińka Ks.	▲	▲	Obiekt nowy
I.A.20	Rudnicki	▲	▲	Obiekt nowy
I.B. ZBIORNIKI WODNE				
I.B.1	Nacyna „A”	●	●	Obiekt modernizowany
I.B.2	Zamulisko	●	●	Obiekt modernizowany
I.B.3	Nacyna „B”	●	●	Obiekt modernizowany
I.B.4	Cieszyński zbiornik na pot. (Istn.)	●	●	Obiekt nowy
I.C. STAWY				
I.C.1	Stawy (Owsieczne)	■	■	Obiekt modernizowany
I.C.2	staw "ERGO"	■	■	Obiekt modernizowany
I.C.3	staw "PAPIERON"	■	■	Obiekt modernizowany
I.C.4	"SMIESZEK"	■	■	Obiekt modernizowany
I.C.5	Staw (Główny Zbiornik)	■	■	Obiekt modernizowany
II. ZLEWNIA RZĘKI WARTY				
II.A. SUCHE ZBIORNIKI I POLDERY				
II.A.1	Zawiercie-zbiornik B	▲	▲	Obiekt nowy
II.A.2	Zawiercie-zbiornik A	▲	▲	Obiekt nowy
II.B. ZBIORNIKI WODNE				
II.B.1	Bachownia	●	●	Obiekt modernizowany
II.B.2	Zbiornik rekreacyjny w Kłomkowie	●	●	Obiekt nowy
II.B.3	Włodowice	●	●	Obiekt modernizowany
II.B.4	Kuszyca	●	●	Obiekt nowy
II.B.5	Zbiornik Wody ZAWADA	●	●	Obiekt nowy
II.B.6	Zaborze	●	●	Obiekt modernizowany
II.B.7	Parymichy	●	●	Obiekt modernizowany
II.B.8	Stawkiżycie	●	●	Obiekt nowy
II.B.9	Włosty	●	●	Obiekt nowy
II.B.10	Browary (Siedlisko)	●	●	Obiekt nowy
II.B.11	Dąbki	●	●	Obiekt nowy
II.B.12	Zbiornik wodny "Kłomka"	●	●	Obiekt modernizowany
II.C. STAWY				
II.C.1	Kolonia Staw	■	■	Obiekt modernizowany
III. ZLEWNIA RZĘKI MAŁA PANEW				
III.B. ZBIORNIKI WODNE				
III.B.1	Zbiornik rekreacyjny Przyby	●	●	Obiekt nowy
III.C. STAWY				
III.C.1	Rezerwat przyrody „Jelenia Góra” - Staw V	■	■	Obiekt modernizowany
IV. ZLEWNIA RZĘKI WISŁY				
IV.A. SUCHE ZBIORNIKI I POLDERY				
IV.A.1	Zbiornik 1 Wąprowska	▲	▲	Obiekt nowy
IV.A.2	Zbiornik 2 Wąprowska	▲	▲	Obiekt nowy
IV.A.3	Zbiornik "Młodyżycie"	▲	▲	Obiekt nowy
IV.B. ZBIORNIKI WODNE				
IV.B.1	Jaworzyna	●	●	Obiekt nowy
IV.B.2	Bystra	●	●	Obiekt nowy
IV.C. STAWY				
IV.C.1	Działki Małe	■	■	Obiekt modernizowany
IV.C.2	Stawy Dolne Pogorza	■	■	Obiekt modernizowany
IV.C.3	Stawy Dolne Pogorza	■	■	Obiekt modernizowany
IV.C.4	Infusowice	■	■	Obiekt nowy
IV.C.5	Miedźnica Górna - Kompleks stawów Nr 2 i 5	■	■	Obiekt modernizowany
IV.C.6	Miedźnica Górna - Kompleks 5 stawów	■	■	Obiekt modernizowany
IV.C.7	Staw Antoni	■	■	Obiekt modernizowany
IV.C.8	Miejsce-stawy ziemne	■	■	Obiekt nowy
IV.C.9	Stawy Górne Pogorza - Kompleks 9 stawów	■	■	Obiekt modernizowany
IV.C.10	Kowale Górne-Dolne - Kompleks 8 stawów	■	■	Obiekt modernizowany
IV.C.11	Sosnowiec "Stawki"	■	■	Obiekt modernizowany
IV.C.12	Sosnowiec "Białina"	■	■	Obiekt modernizowany
IV.C.13	Sosnowiec "Leśna"	■	■	Obiekt modernizowany
V. ZLEWNIA RZĘKI PILICY				
V.B. ZBIORNIKI WODNE				
V.B.1	Dąbrowa B	●	●	Obiekt modernizowany
V.B.2	Dąbrowa	●	●	Obiekt modernizowany
V.B.3	Szczepanów Taborów	●	●	Obiekt nowy
V.C. STAWY				
V.C.1	Konstancja	■	■	Obiekt modernizowany
VI. ZLEWNIA RZĘKI SOLY				
VI.A. SUCHE ZBIORNIKI I POLDERY				
VI.A.1	Zbiornik Kociński	▲	▲	Obiekt nowy
VI.A.2	Kociński-Suchy zbiornik	▲	▲	Obiekt nowy
VI.A.3	Pogorza-Suchy zbiornik	▲	▲	Obiekt nowy
VI.B. ZBIORNIKI WODNE				
VI.B.1	Kozłowski Tęch	●	●	Obiekt nowy
VI.B.2	Łocisz	●	●	Obiekt nowy
VI.B.3	Zabłocie	●	●	Obiekt nowy
VI.B.4	Zbiornik Kociński R	●	●	Obiekt nowy
VI.C. STAWY				
VI.C.1	Łodygowa Staw w 2	■	■	Obiekt modernizowany
VI.C.2	Żywiec-Miejsce Staw Nr 5 i 6	■	■	Obiekt modernizowany
VI.C.3	Bielko-Biała Staw	■	■	Obiekt modernizowany
VI.C.4	Kolonia Komplex 18	■	■	Obiekt modernizowany
VI.C.5	Bielko-Biała Kompleks 2-8 stawów	■	■	Obiekt modernizowany



Legenda:

Obiekty małej retencji:

- - zbiorniki wodne
- △ - poldery i suche zbiorniki
- - stawy ziemne

Kolejność realizacji:

- - I
- - II
- - III

Postępni opadów:

Bogdan - lokalizacja posterunku 693 - roczny opad normalny z wieloletnia (mm)

Postępni wodowskazowe:

Bogdan - lokalizacja przekroju wodowskazowego 0,73 - przepływ średni roczny [m³/s]

182 - powierzchnia zbiornika w przekroju wodowskazowym [km²]

Formy ochrony przyrody:

- Obszar Chronionego Krajobrazu
- Stanowisko Dokumentacyjne
- Zespół przyrodniczo - krajobrazowy
- Park krajobrazowy wraz z otuliną
- Użytek ekologiczny
- Rezerwat Przyrody

Formy ochrony przyrody NATURA 2000:

- Specjalne obszary ochrony siedlisk
- Obszary specjalnej ochrony ptaków

Numer	Nazwa rezerwatu przyrody
1	Śrubita
2	Szeroka w Beskidzie Małym
3	Kuźnie
4	Morzyk
5	Jaworzyna
6	Ochojec
7	Oczasz
8	Gawroniec
9	Parkowe
10	Wielki Las
11	Bukowa Kępa
12	Dolina Łańskiego Potoku
13	Wiała
14	Modrzewowa Góra
15	Laszek Miejski nad Otą
16	Jeleniak Mikuliny
17	Kępa
18	Madhora
19	Czantorja
20	Zubrowsko
21	Stawiska
22	Zielona Góra
23	Butorza
24	Zasiedlica
25	Łęszak
26	Stok Szynielni
27	Ruskie Góry
28	Dzobki
29	Rajchowa Góra
30	Góra Chelm
31	Skarpa Wiślicka
32	Cisy w Hucie Starej
33	Kaliszak
34	Łęg nad Mydową
35	Dębową Górą
36	Cisy nad Liswartą
37	Babczyna Dolina
38	Góra Grojec
39	Góra Zborów
40	Płasko
41	Smolén
42	Lipowica
43	Laszek Miejski nad Pułcówką
44	Ostrężnik
45	Szachowica
46	Las Murkowski
47	Dolina Zabłotna
48	Las Dąbrowa
49	Zadni Gaj
50	Pod Rysianką
51	Romanika
52	Segiet
53	Hubert
54	Kopce
55	Borek
56	Rotul
57	Sokołe Góry
58	Cisy koło Sierakowa
59	Muchol
60	Zamczysko
61	Grapa
62	Bukowa Góra
63	Barania Góra
64	Cisy w Łębach

Numer	Nazwa użytku ekologicznego
1	Bagno koło Mikolęski
2	Misiowa
3	Czarna Bagno
4	Cziste Bagno
5	Przygłaska
6	Bagenko w Pietrzakach
7	Bagno w Jeziorze
8	Bór Pohulanka
9	Jezioro
10	Bagno w Antoniewie
11	Dąbowa
12	Olszyna
13	Torwisko Bory
14	Płone Bagno
15	Śródlasne Łąki w Starych Maczkach
16	Zapadiska
17	Zapadiska I
18	Mokradła I
19	Mokradła II
20	Paprocany
21	Białe Błota
22	Mokradło
23	Stawki
24	Smuga
25	Kaczeniec
26	Jezioro
27	Uroczysko Jasionka
28	Bagenko
29	Góry Towarne
30	Piezza
31	Łąka trzęsliwca w Kaletach
32	Zródliska w Pilicy - Piaski
33	Torwisko w Strzebinie
34	Łąka trzęsliwca w Małej Nędzy
35	Torwisko Dubiele
36	Łąka Trzcionka
37	Zapadź
38	Stawy Jedlina
39	Torwisko w Kotach
40	Staw "Potęga"
41	Starorzecze Małej Panwi "Stara Rzeki"
42	Staw "Borowiany"
43	Staw "Stawki"
44	Staw "Oczko"
45	Brzoza
46	Góra Tul
47	Hala Cebulowa
48	Zwirowiska w Cieszowej
49	Gołżna
50	Starorzecze przy Klasztorze w Rudach
51	Hala Miłowa
52	Stówek na Kosarach pod Hyskowcem
53	Kencierz
54	Hala Kamienińska
55	Meandry rzeki Rudy
56	Okreszyniec
57	Młki nad Pogoria I
58	Pogoria II
59	Michałkowska Kępa
60	Staw pod Chorzowem
61	Brynica terasa
62	Bažantaria
63	Park Paszowski
64	Księża Góra
65	Las na Górze Hugona
66	Staw Forsyka
67	Laszek Chropaczewski
68	Łąki na Kopcach
69	Łęg nad Pułcówką
70	Gierzyna
71	Zródliska w Zakwiciu
72	Zabinioc
73	Zbiornik Wętkoro
74	Remiza Leśna Buzce
75	Uroczysko Zielona
76	Pustynia Biedowska

źródło:

1) Regionalna Dyrekcja Ochrony Środowiska w Katowicach

2) Program Małej Retencji Dla Województwa Śląskiego - 2005r.

