

II REGIONALNE FORUM
ROZWOJU WOJEWÓDZTWA
ŚLĄSKIEGO
8 CZERWCA 2009 R.

AKTUALIZACJA STRATEGII ROZWOJU WOJEWÓDZTWA ŚLĄSKIEGO – KONSULTACJE SPOŁECZNE PROJEKTU STRATEGII

8 CZERWCA 2009 R.

BOGUMIŁ SZCZUPAK
MODERATOR AKTUALIZACJI STRATEGII
ORAZ
ZESPÓŁ DS. OPRACOWANIA STRATEGII W WYDZIALE PLANOWANIA STRATEGICZNEGO
I PRZESTRZENNEGO
URZĘDU MARSZAŁKOWSKIEGO WOJEWÓDZTWA ŚLĄSKIEGO

DOTYCHCZAS REALIZOWANE DZIAŁANIA

- Przeprowadzono I etap konsultacji z jednostkami samorządu terytorialnego.
- Uzgodniono z Wojewodą Śląskim i Wojewódzkim Państwowym Inspektorem Sanitarnym zakres i stopień szczegółowości Prognozy Oddziaływania na Środowisko.
- Prowadzono prace związane z analizą dokumentów krajowych i europejskich.
- 16 maja 2008 r. odbyło się posiedzenie Komitetu Sterującego ds. aktualizacji Strategii Rozwoju Województwa Śląskiego.
- 23 czerwca 2008 r. w Promnicach zorganizowane zostały warsztaty poświęcone formułowaniu wizji rozwoju województwa.
- 27 czerwca 2008 r. miała miejsce konferencja pn. Forum Rozwoju Województwa Śląskiego.
- 9 lipca 2008 r. odbyły się warsztaty związane z wypracowaniem diagnozy strategicznej województwa śląskiego.
- 30 lipca 2008 r. w Promnicach zorganizowano warsztaty związane z ustaleniem strategicznych przedsięwzięć dla rozwoju województwa śląskiego.
- Przygotowano wersję wstępną Strategii Rozwoju Województwa Śląskiego „Śląskie 2020”.
- 1 września 2008 odbyło się posiedzenie Komisji Rozwoju i Zagospodarowania Przestrzennego Sejmiku Województwa Śląskiego.

DOTYCHCZAS REALIZOWANE DZIAŁANIA

- Zakończono kolejny etap konsultacji społecznych wstępnej wersji zaktualizowanej Strategii Rozwoju Województwa.
- 1 października 2008 r. odbyło się posiedzenie Wojewódzkiej Komisji Urbanistyczno-Architektonicznej.
- 22 października 2008 r. na Sesji Sejmiku Województwa Śląskiego dokonano zmiany harmonogramu aktualizacji Strategii Rozwoju Województwa.
- 27-28 listopada 2008 r. na Konferencji „Śląskie 2013 Plus. Forum polityki gospodarczej – wyzwania i bariery rozwoju gospodarczego” przedstawiono wstępną wersję aktualizowanej Strategii Rozwoju Województwa.
- 9 stycznia 2009 r. zorganizowano spotkanie Marszałka Województwa Śląskiego z rektorami śląskich uczelni wyższych, w ramach którego omówiono znaczenie wiedzy i nauki w rozwoju regionalnym.
- 23,27 luty i 5 marca 2009 r. zorganizowano warsztaty robocze w obszarach: usługi publiczne, gospodarka i wiedza, nauka i kultura, w celu wypracowania listy przedsięwzięć strategicznych.
- 16 marca 2009 r. odbyło się posiedzenie Komitetu Sterującego ds. aktualizacji Strategii Rozwoju Województwa
- 31 marca 2009 r. opracowano projekt Strategii Rozwoju Województwa Śląskiego wraz z Prognozą oddziaływania na środowisko
- 14 kwietnia 2009 r. przyjęto przez Zarząd Województwa Śląskiego projekt Strategii Rozwoju Województwa Śląskiego „Śląskie 2020”

STRUKTURA DOKUMENTU STRATEGII

1. WPROWADZENIE
2. DIAGNOZA OGÓLNA
3. WIZJA I PRIORYTETY
4. SWOT
5. CELE, KIERUNKI DZIAŁAŃ, PRZEDSIĘWZIĘCIA
6. RAMY WDRAŻANIA I FINANSOWANIA
7. MONITORING REALIZACJI

ANEKSY

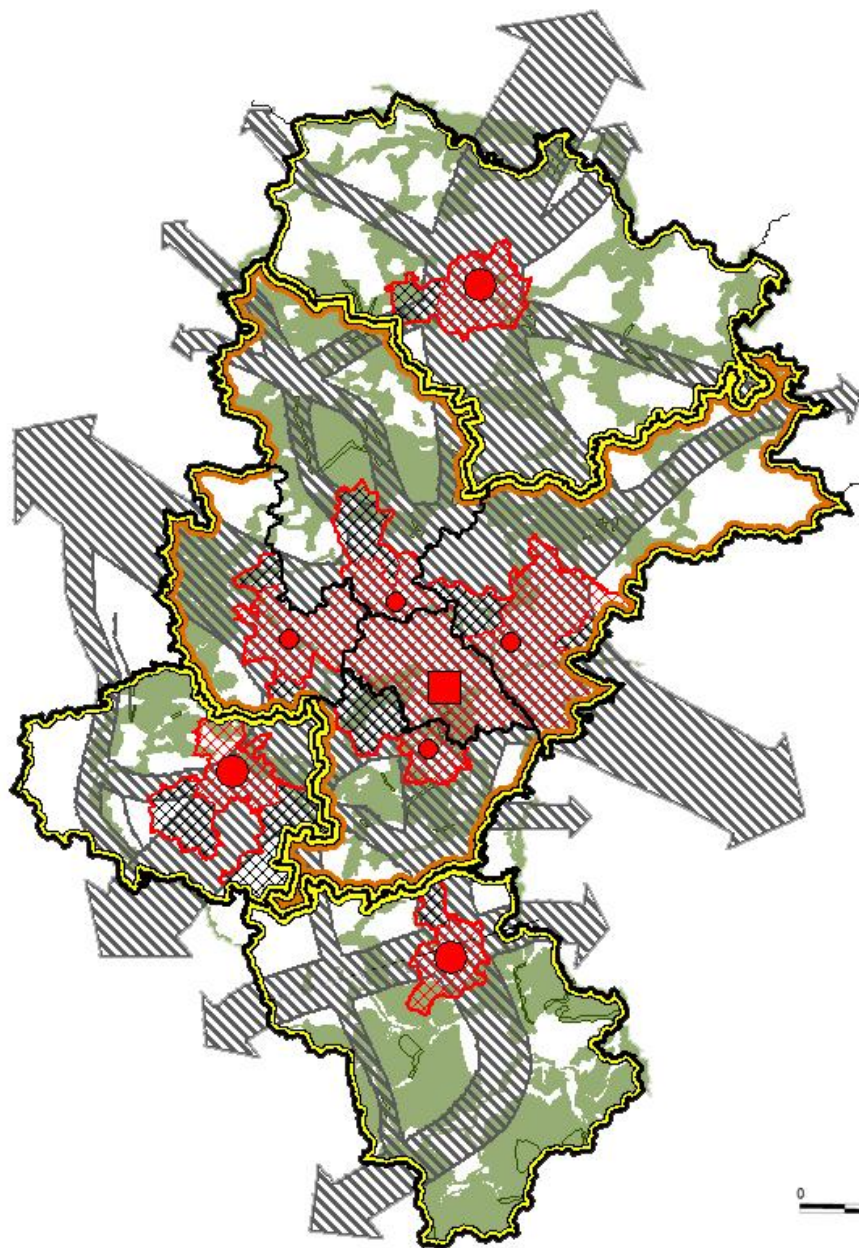
1. SZCZEGÓŁOWA DIAGNOZA STRATEGICZNA
2. PROGNOZY I SCENARIUSZE ROZWOJU

WIZJA WOJEWÓDZTWA ŚLĄSKIEGO W ROKU 2020

ŚLĄSKIE 2020

będzie regionem zapewniającym swoim mieszkańcom
dostęp do usług publicznych o wysokim standardzie,
o nowoczesnej i zaawansowanej technologicznie
gospodarce
oraz istotnym partnerem w procesie rozwoju Europy.

Wizja rozwoju województwa śląskiego



OBSZARY POLITYKI ROZWOJU:

Europejskie Metropolitalne Obszary Wzrostu

— - środkowy - MEGA

Funkcjonalne Obszary Miejskie (FUA)

— - północny
— - zachodni
— - południowy

Ośrodki organizacji regionalnych usług publicznych

● o znaczeniu krajowym

● o znaczeniu wojewódzkim

■ o znaczeniu europejskim

Granice NTS3



CENTRALNE OŚRODKI OBSZARÓW POLITYKI ROZWOJU:

▨ Aglomeracja Górnośląska (GZM), Bielsko-Biała, Częstochowa, Rybnik

Docelowe granice

▨ GZM - metropolia
Agglomeracje: częstochowska, bielska, rybnicka

Korytarze transportowe Obszary ochrony przyrody



0 15 30
kilometry

PRIORYTET A:

Województwo śląskie regionem nowej gospodarki kreującym i skutecznie absorbującym technologie

DZIEDZINY WSPARCIA

Usługi społeczeństwa wiedzy

Infrastruktura nowej gospodarki

Innowacje technologiczne

CEL STRATEGICZNY:

A.1 Wysoki poziom wykształcenia i umiejętności mieszkańców

CEL STRATEGICZNY:

A.2 Rozwinięta infrastruktura nowej gospodarki

CEL STRATEGICZNY:

A.3 Innowacyjna i konkurencyjna gospodarka

KIERUNKI DZIAŁAŃ:

KIERUNKI DZIAŁAŃ:

KIERUNKI DZIAŁAŃ:

A.1.1 Poprawa jakości kształcenia

A.1.2 Rozwój kompetencji i usług społeczeństwa informacyjnego

A.1.3 Poprawa zatrudnialności i aktywności zawodowej mieszkańców

A.2.1 Poprawa warunków inwestycyjnych w regionie

A.2.2 Finansowe i organizacyjne wsparcie biznesu

A.2.3 Rozwój informatyki i telekomunikacji

A.2.4 Rozbudowa i unowocześnienie systemów energetycznych i przesyłowych

A.3.1 Wspieranie wdrożeń nowych technologii i rozwój sektora B+R

A.3.2 Wspieranie procesów restrukturyzacji i adaptacji gospodarczej

A.3.3 Unowocześnienie rolnictwa i wsparcie przeobrażeń gospodarczych na terenach wiejskich

Przedsięwzięcia

PRZEDSIĘWZIĘCIA – PRIORYTET A

- P.A.1. Rozbudowa Regionalnego Systemu Informacji Przestrzennej
- P.A.2. Wykreowanie i rozwój TECHNOPOLII SILESIA
- P.A.3. Stworzenie regionalnej sieci szerokopasmowej
- P.A.4. Stworzenie regionalnej internetowej platformy e-usług publicznych
- P.A.5. Kreatywny region
- P.A.6. Technologiczna przebudowa systemu energetycznego
- P.A.7. Technologie inżynierii medycznych

**PRIORYTET B:
Województwo śląskie regionem o powszechnej dostępności do regionalnych usług publicznych
o wysokim standardzie**

DZIEDZINY WSPARCIA

Usługi społeczne

Usługi
i infrastruktura bezpieczeństwa
ekologicznego

Mieszkalnictwo
i regionalne przestrzenie publiczne

CEL STRATEGICZNY:
***B.1 Zdrowy i bezpieczny
mieszkaniec województwa***

CEL STRATEGICZNY:
***B.2 Wysoka jakość środowiska
naturalnego***

CEL STRATEGICZNY:
***B.3 Atrakcyjne warunki
zamieszkania i wysoka jakość
przestrzeni***

KIERUNKI DZIAŁAŃ:

KIERUNKI DZIAŁAŃ:

KIERUNKI DZIAŁAŃ:

B.1.1 Poprawa dostępu do
wysokiej jakości usług
medycznych
B.1.2 Upowszechnienie oraz
promocja aktywnego i zdrowego
stylu życia
B.1.3 Podniesienie skuteczności
polityki społecznej
B.1.4 Zapewnienie
bezpieczeństwa publicznego

B.2.1 Utworzenie systemu
kształtowania
i wykorzystania zasobów wodnych
B.2.2 Poprawa jakości powietrza
B.2.3 Ochrona przed hałasem
B.2.4 Uporządkowanie i wdrożenie
systemu gospodarki odpadami
B.2.5 Rewitalizacja terenów
zdegradowanych
B.2.6 Zachowanie i odtworzenie bio- i
georóżnorodności

B.3.1 Zagospodarowanie centrów
miast oraz zdegradowanych dzielnic
B.3.2 Poprawa warunków
mieszkańczych
B.3.3 Rozbudowa i modernizacja
infrastruktury komunalnej
B.3.4 Rozwój i modernizacja
komunikacji publicznej obszarów
miejskich
B.3.5 Kształtowanie ośrodków
wiejskich
B.3.6 Zwiększenie atrakcyjności
turystycznej regionu

Przedsięwzięcia

PRZEDSIĘWZIĘCIA – PRIORYTET B

- P.B.1. Platforma współpracy bezpieczeństwa publicznego
- P.B.2. Regionalna Sieć Transportu Szynowego
- P.B.3. Regionalna sieć rekreacyjnych przestrzeni publicznych
- P.B.4. Stworzenie i wdrożenie regionalnego systemu gospodarki odpadami
- P.B.5. Regionalny system obszarów chronionych
- P.B.6. Model zarządzania zlewniowego dla województwa śląskiego

PRIORYTET C:

Województwo śląskie znaczącym partnerem kreacji kultury, nauki i przestrzeni europejskiej

DZIEDZINY WSPARCIA

Infrastruktura metropolitalna

Partnerstwo regionalne
i międzynarodowe

Kultura wysoka, nauka, turystyka
kulturowa

CEL STRATEGICZNY:

***C.1 Duże znaczenie metropolii
i miast regionu w przestrzeni
europejskiej***

CEL STRATEGICZNY:

***C.2 Wysoka pozycja regionu w
procesie kreowania rozwoju
Europy***

CEL STRATEGICZNY:

C.3 Silny ośrodek nauki i kultury

KIERUNKI DZIAŁAŃ:

KIERUNKI DZIAŁAŃ:

KIERUNKI DZIAŁAŃ:

C.1.1 Wspieranie rozwoju
obszarów metropolitalnych
C.1.2 Rozbudowa i integracja
systemu transportowego
C.1.3 Organizacja i
uczestnictwo w
przedsięwzięciach o zasięgu
międzynarodowym

C.2.1 Rozwój współpracy
międzyregionalnej,
transnarodowej
i transgranicznej.
C.2.2 Intensyfikacja współpracy
wewnątrzregionalnej.
C.2.3 Kreowanie pozytywnego
wizerunku regionu.

C.3.1 Tworzenie warunków
rozwoju nauki i wzmocnienie
potencjału uczelni wyższych
oraz ośrodków badawczych
C.3.2 Zwiększenie uczestnictwa
mieszkańców w kulturze
i wzmocnienie środowisk
twórczych
C.3.3 Rozbudowa i
modernizacja infrastruktury
kultury regionu

Przedsięwzięcia

PRZEDSIĘWZIĘCIA – PRIORYTET C

- P.C.1. Multimodalne centrum pasażersko-komunikacyjne MPL Katowice Airport
- P.C.2. Sieć drogowa województwa śląskiego
- P.C.3. Zintegrowany system transportowo-komunikacyjny
- P.C.4. Organizacja Mistrzostw Europy w piłce nożnej EURO 2012
- P.C.5. Regionalne obiekty kultury wysokiej
- P.C.6. Utworzenie i wsparcie działalności Fundacji Nauki Śląskiej

HARMONOGRAM PRAC NAD AKTUALIZACJĄ STRATEGII ROZWOJU WOJEWÓDZTWA ŚLĄSKIEGO

Lp.	Wyszczególnienie zadań	Termin
1.	Opracowanie i przyjęcie trybu i harmonogramu prac nad aktualizacją Strategii Rozwoju Województwa Śląskiego na lata 2000-2020	luty-marzec 2008
2.	Konsultacje i analizy odnośnie zakresu planowanej aktualizacji Strategii Rozwoju Województwa Śląskiego na lata 2000-2020	marzec-kwiecień 2008
3.	Opracowanie wstępnej wersji zaktualizowanej Strategii Rozwoju Województwa	maj-lipiec 2008
4.	Opiniowanie wstępnej wersji zaktualizowanej Strategii Rozwoju Województwa	lipiec-sierpień 2008
5.	Konsultacje społeczne wstępnej wersji zaktualizowanej Strategii Rozwoju Województwa	wrzesień 2008
6.	Prace analityczne, opracowanie ekspertyz i studiów	październik 2008-luty 2009
7.	Opracowanie projektu Strategii Rozwoju Województwa	marzec 2009
8.	Opracowanie Prognozy oddziaływania na środowisko	sierpień 2008-marzec 2009
9.	Konsultacje i opiniowanie projektu Strategii Rozwoju Województwa Śląskiego wraz z Prognozą oddziaływania na środowisko	kwiecień-czerwiec 2009
10.	Sprawozdanie i rozpatrzenie uwag zgłoszonych podczas konsultacji	lipiec 2009
11.	Przyjęcie ostatecznego projektu zaktualizowanej Strategii Rozwoju Województwa Śląskiego	sierpień 2009
12.	Opiniowanie projektu zaktualizowanej Strategii Rozwoju Województwa	wrzesień 2009
13.	Uchwalenie zaktualizowanej Strategii Rozwoju Województwa Śląskiego	październik/listopad 2009

PLANOWANE PRACE W NAJBLIŻSZYM CZASIE

- ZAKOŃCZENIE KONSULTACJI SPOŁECZNYCH PROJEKTU ZAKTUALIZAOWANEJ STRATEGII WRAZ Z PROGNOZĄ ODDZIAŁYWANIA NA ŚRODOWISKO (*CZERWIEC 2009 R.*)
- OPRACOWANIE SPRAWOZDANIA Z PRZEPROWADZONYCH KONSULTACJI SPOŁECZNYCH (*LIPIEC 2009 R.*)
- PRACE KOMISJI ROZWOJU I ZAGOSPODAROWANIA PRZESTRZENNEGO SEJMIKU WOJEWÓDZTWA ŚLĄSKIEGO
- PRZYJĘCIE PROJEKTU STRATEGII ROZWOJU WOJEWÓDZTWA ŚLĄSKIEGO (*LISTOPAD 2009 R.*)

UWAGI ORAZ WNIOSKI DO PROJEKTU STRATEGII ROZWOJU
WOJEWÓDZTWA ŚLĄSKIEGO „ŚLĄSKIE 2020”
MOŻNA ZGŁASZAĆ DO 30 CZERWCA BR.

NA ADRES:

WYDZIAŁ PLANOWANIA STRATEGICZNEGO I PRZESTRZENNEGO
URZĄD MARSZAŁKOWSKI WOJEWÓDZTWA ŚLĄSKIEGO

UL. LIGONIA 46

40-037 KATOWICE

e-mail: strategia@silesia-region.pl

www.silesia-region.pl

DZIĘKUJĘ ZA UWAGĘ

strategia@silesia-region.pl